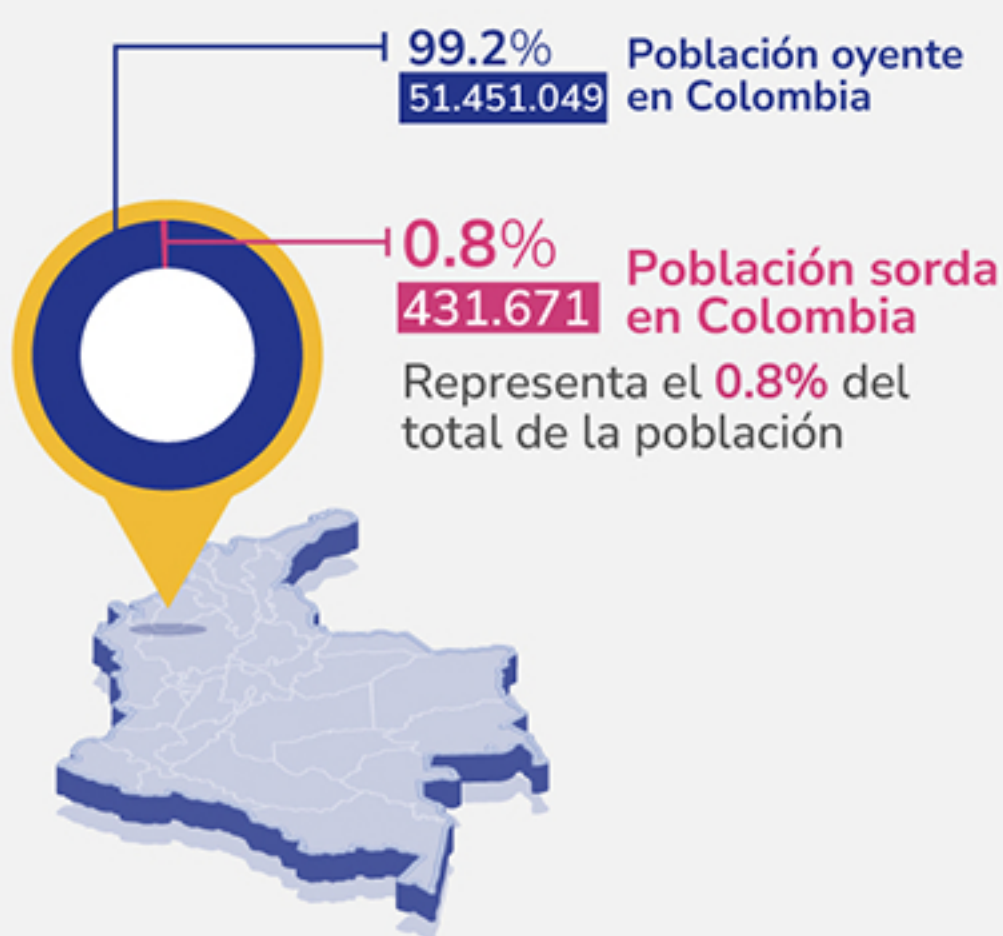


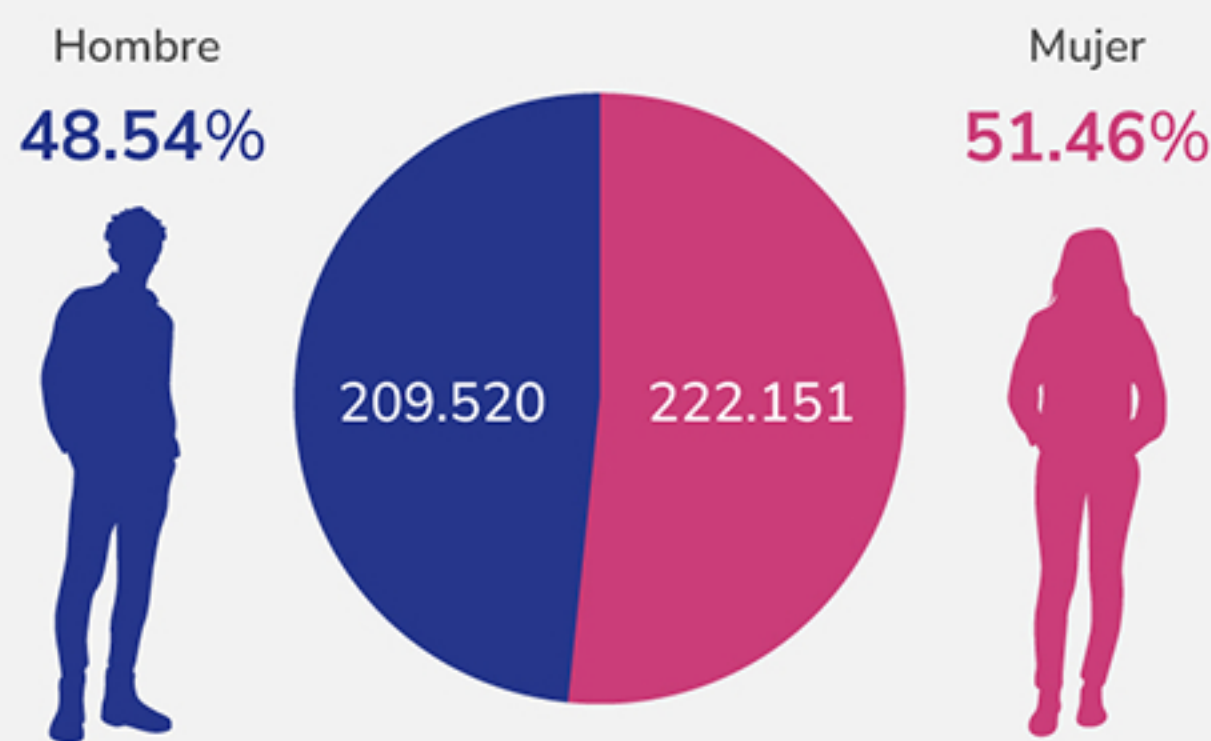
Población sorda colombiana en el entorno priorizado de salud

Información tomada de la Encuesta Nacional de Calidad de Vida (ECV) 2023.

Características generales de la población Sorda

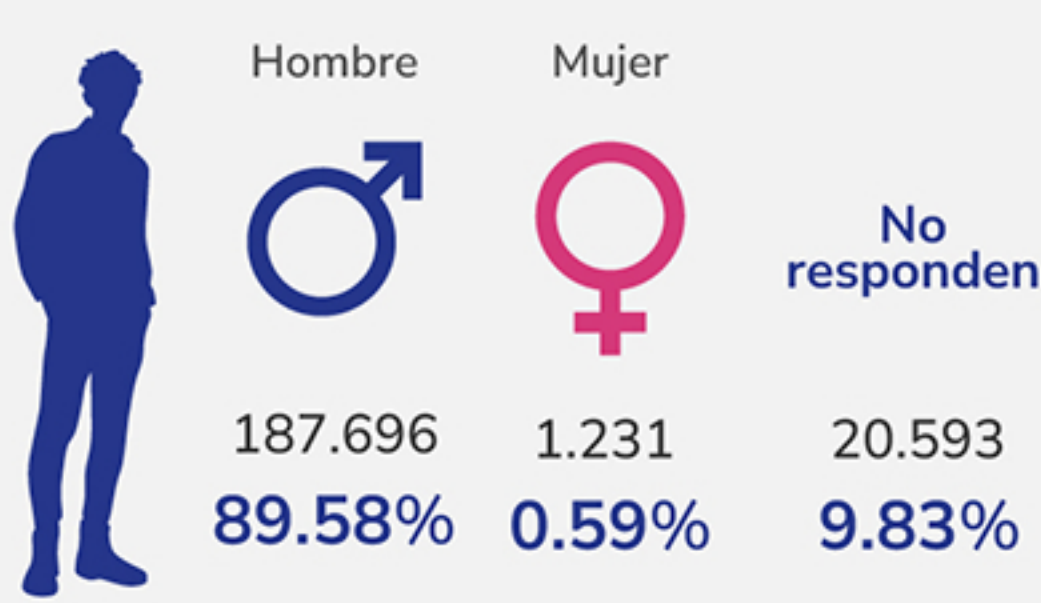


Género

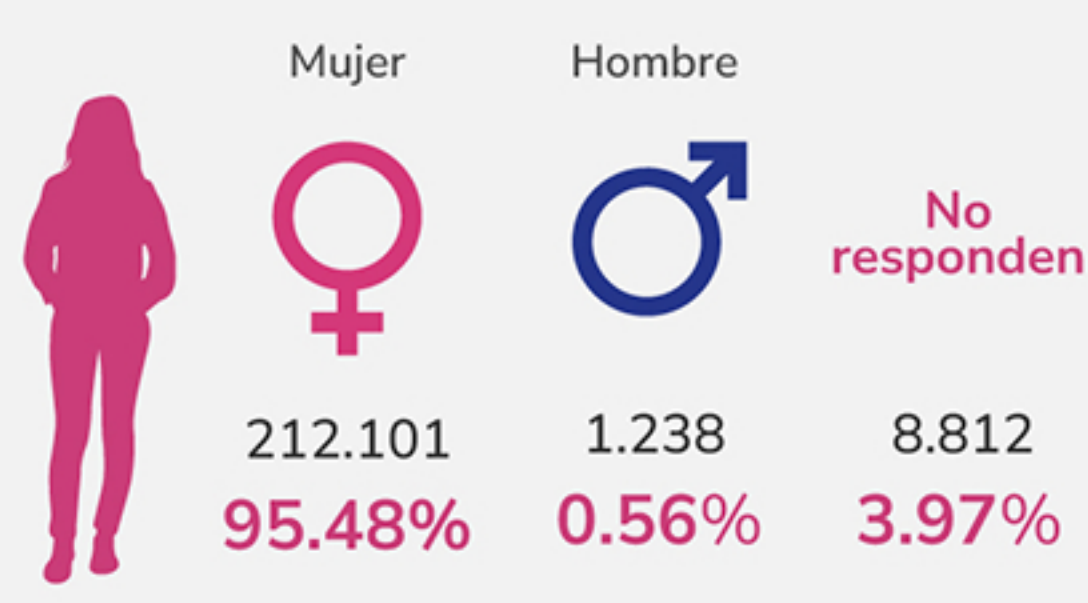


Identidad de Género

Hombre que se reconoce como:

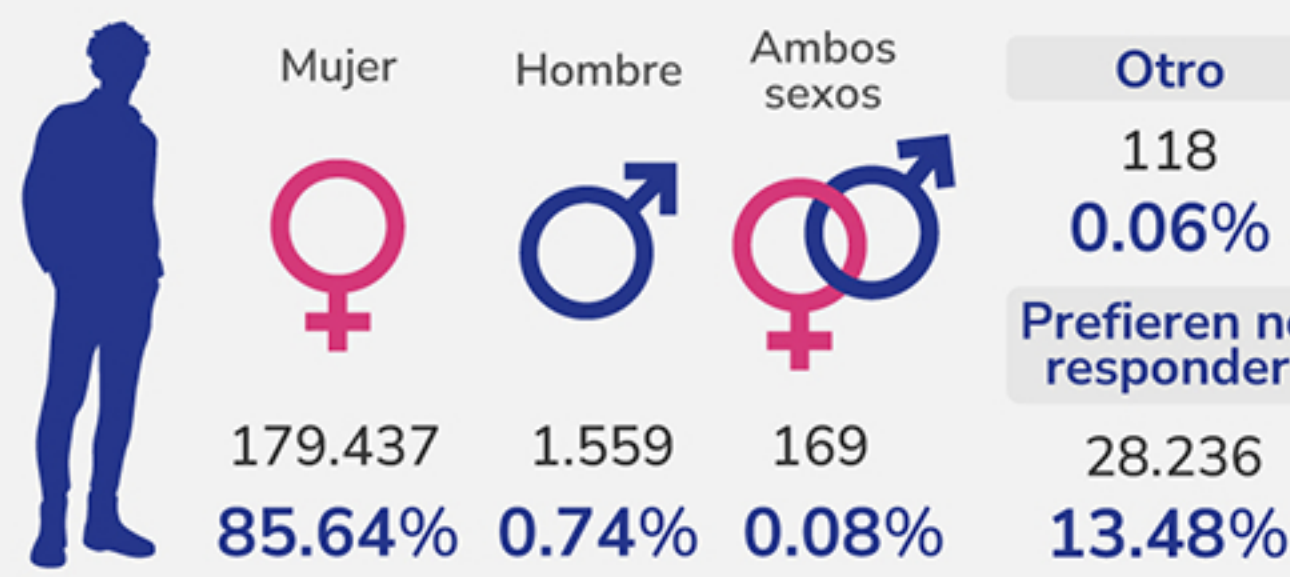


Mujer que se reconoce como:

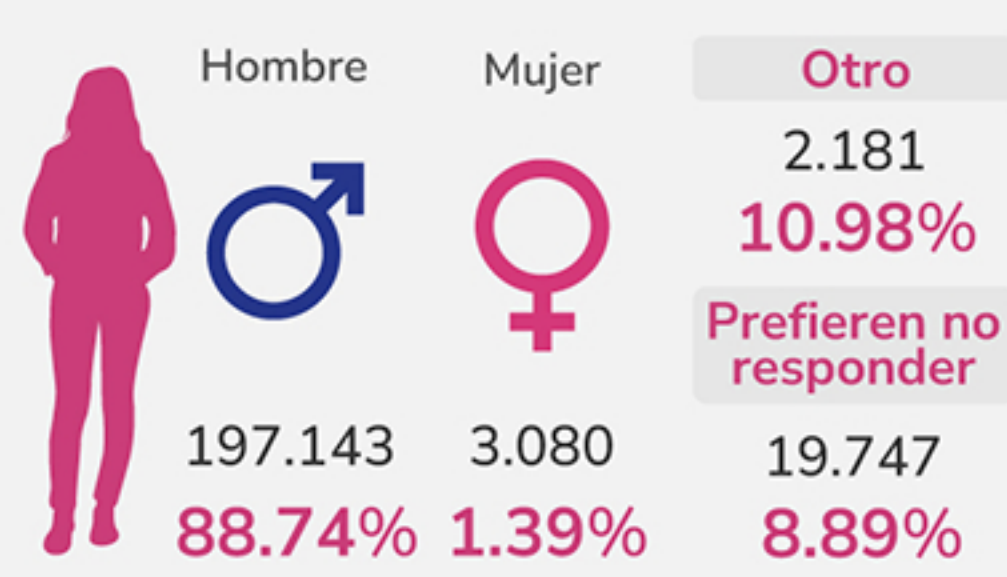


Orientación Sexual

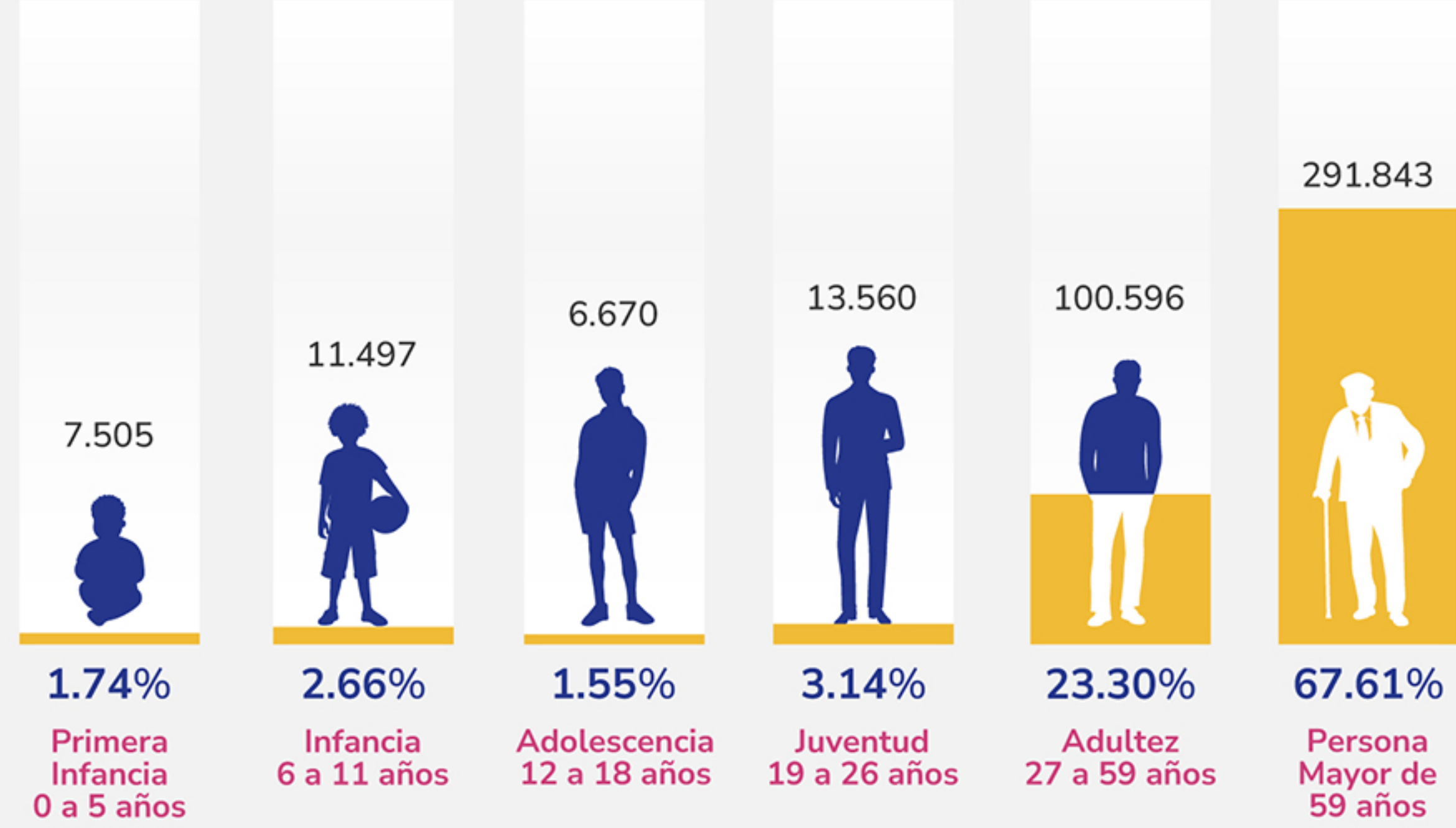
Hombre que se siente atraído por:



Mujer que se siente atraída por:



Población sorda en Colombia por edades



Clase de vivienda

Centros poblados, inspección de policía o corregimientos

95.367 22.1%

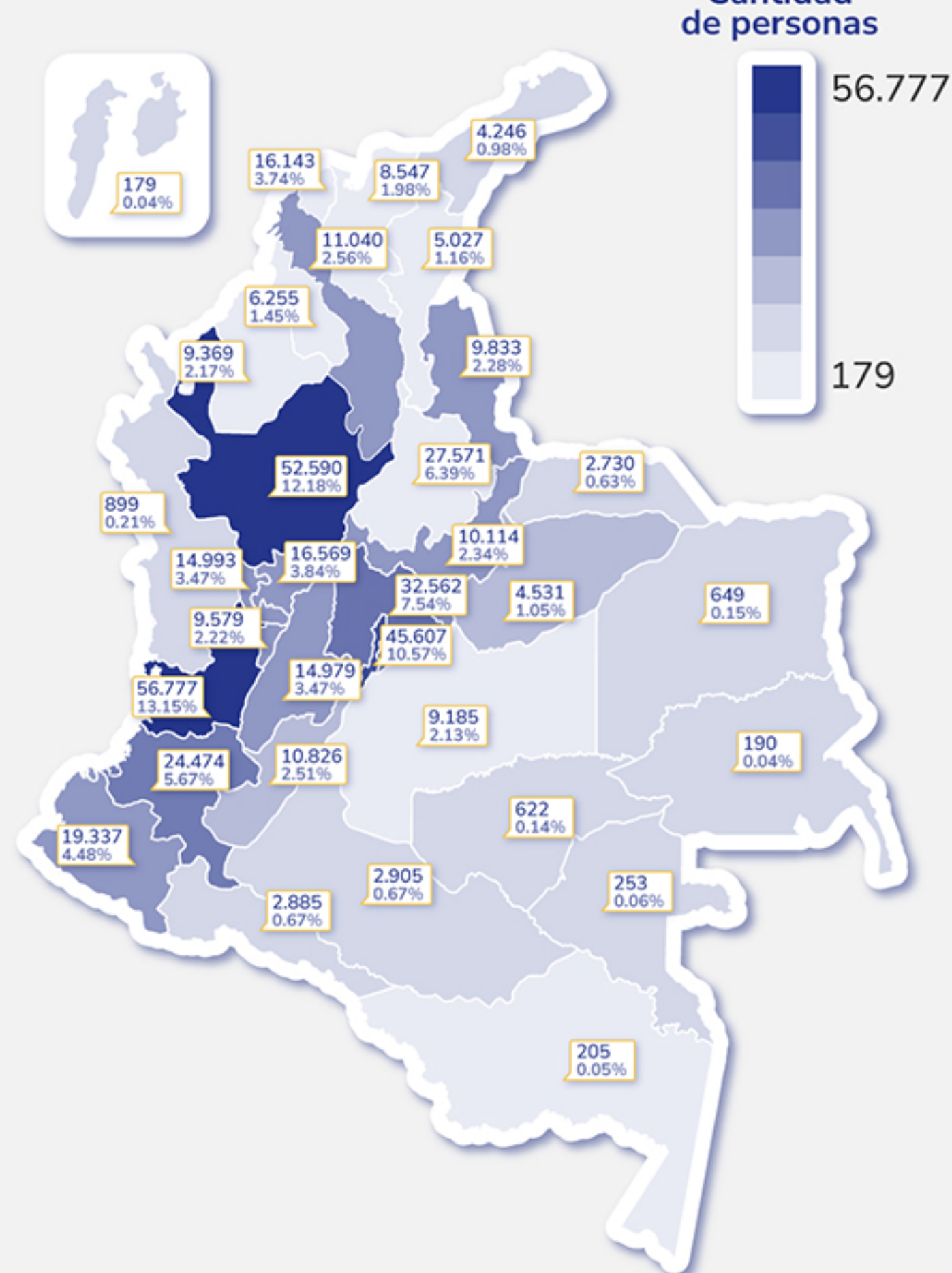


Cabecera

336.304 77.9%



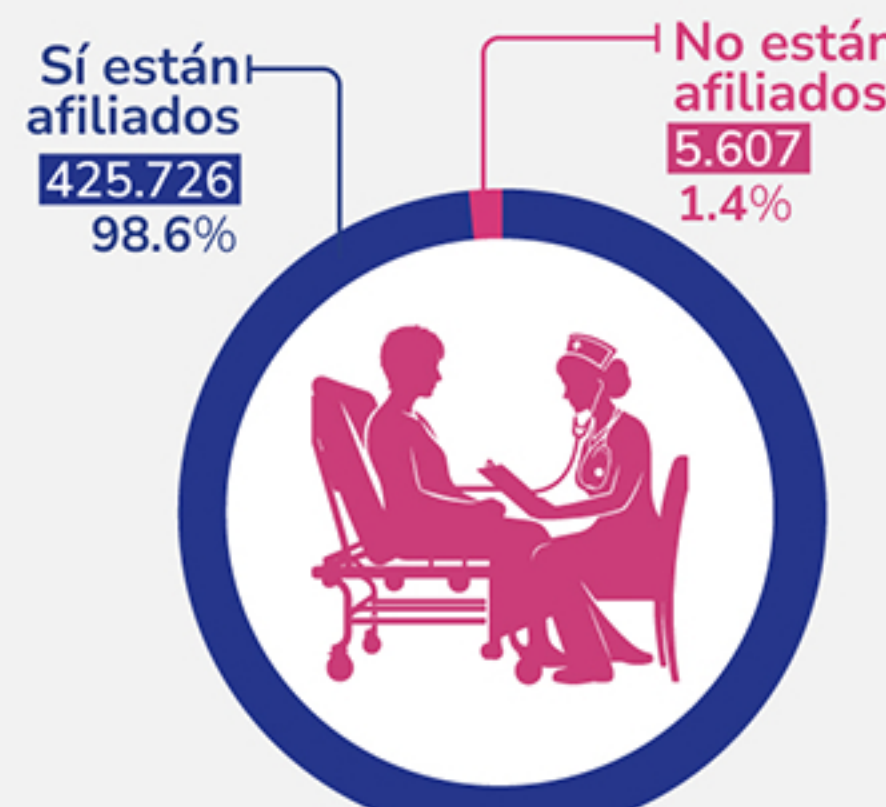
Ubicación Geográfica



*Mapa de calor con número de personas sordas por departamento.

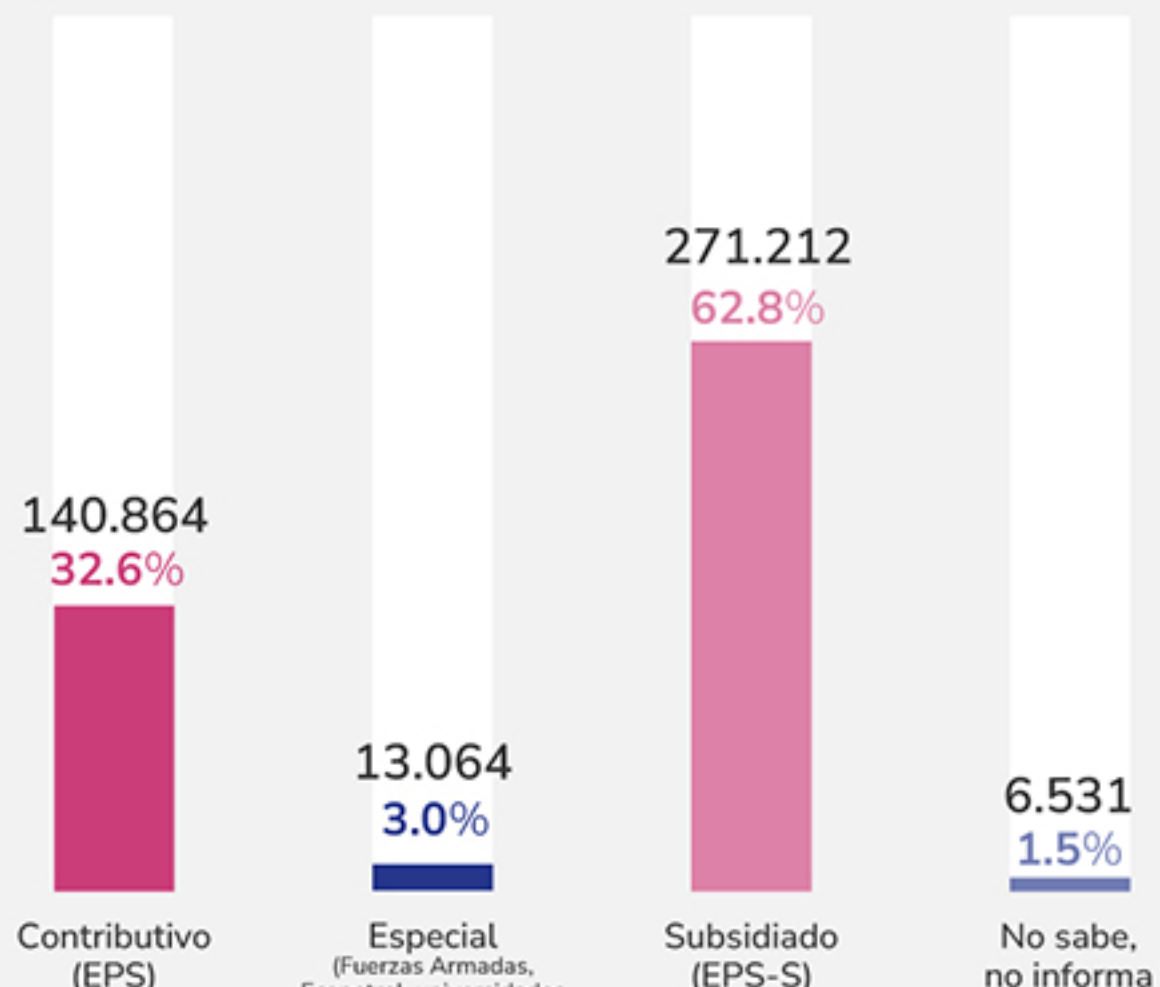
Información población sorda en el sector priorizado de salud

Población sorda afiliada a EPS

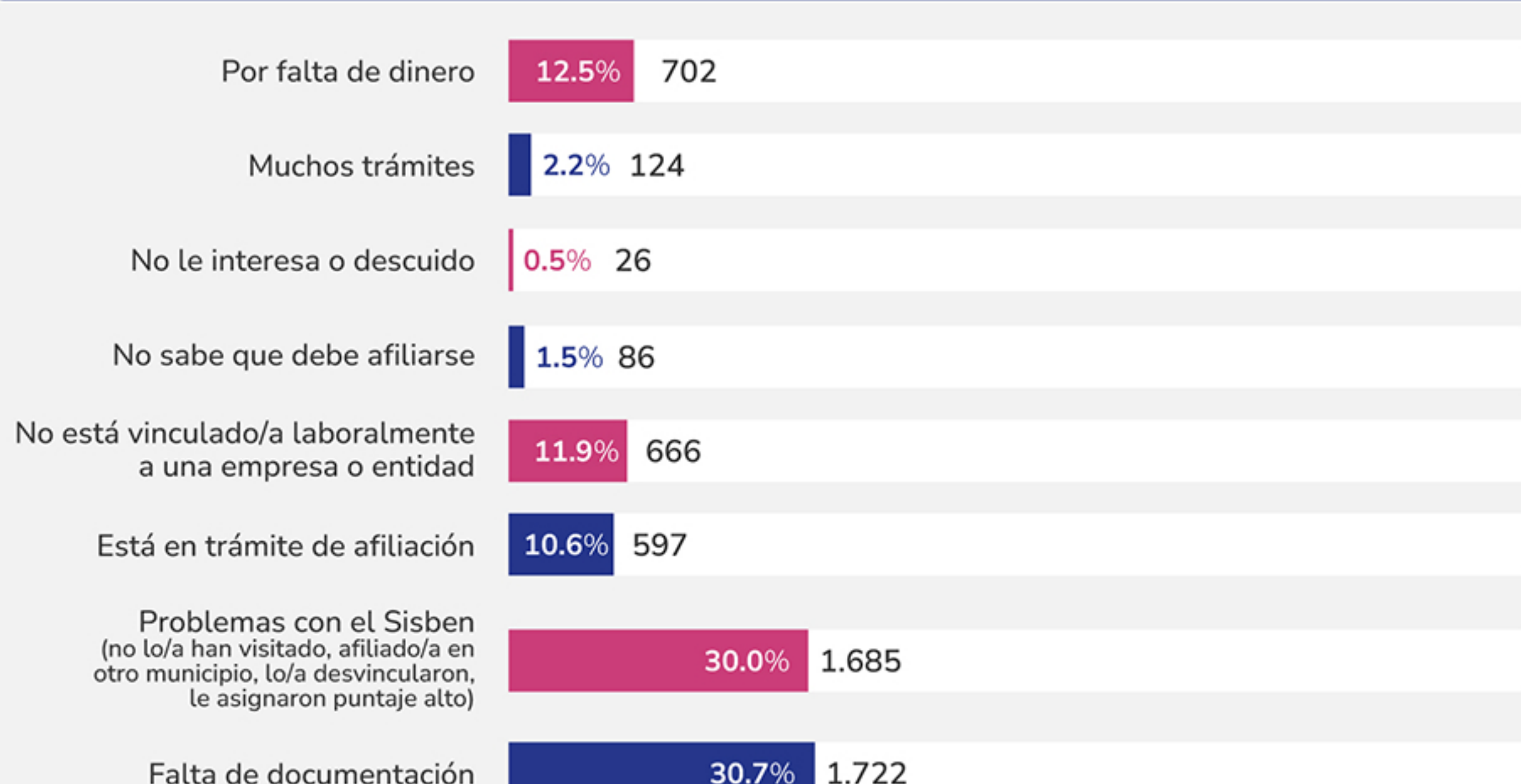


Regímenes de seguridad social

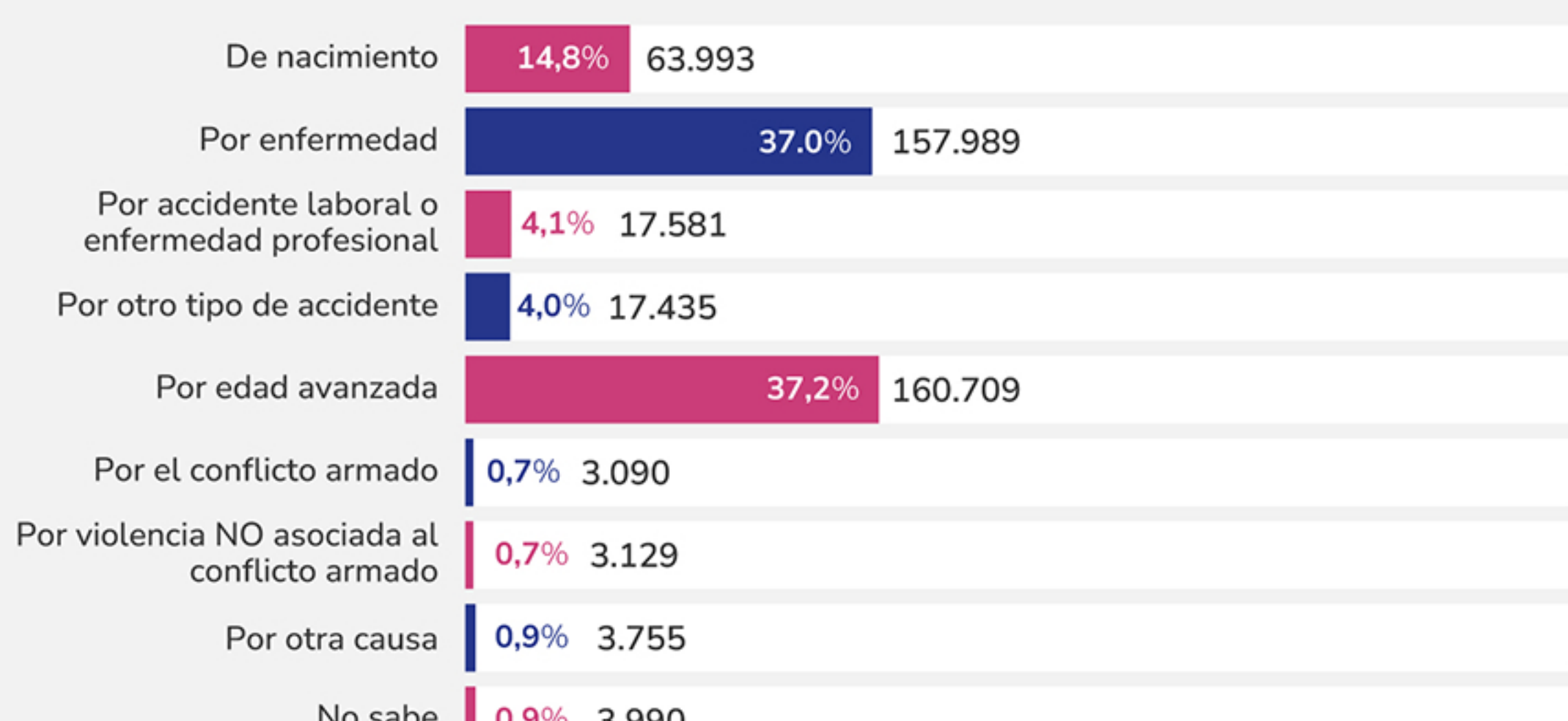
Tipo de afiliación a regímenes de seguridad social en salud



Razones por las cuales no están afiliados a EPS



Naturaleza de la discapacidad



Uso de apoyos auditivos



Audífonos medicados, implantes cocleares, ¿otros?

