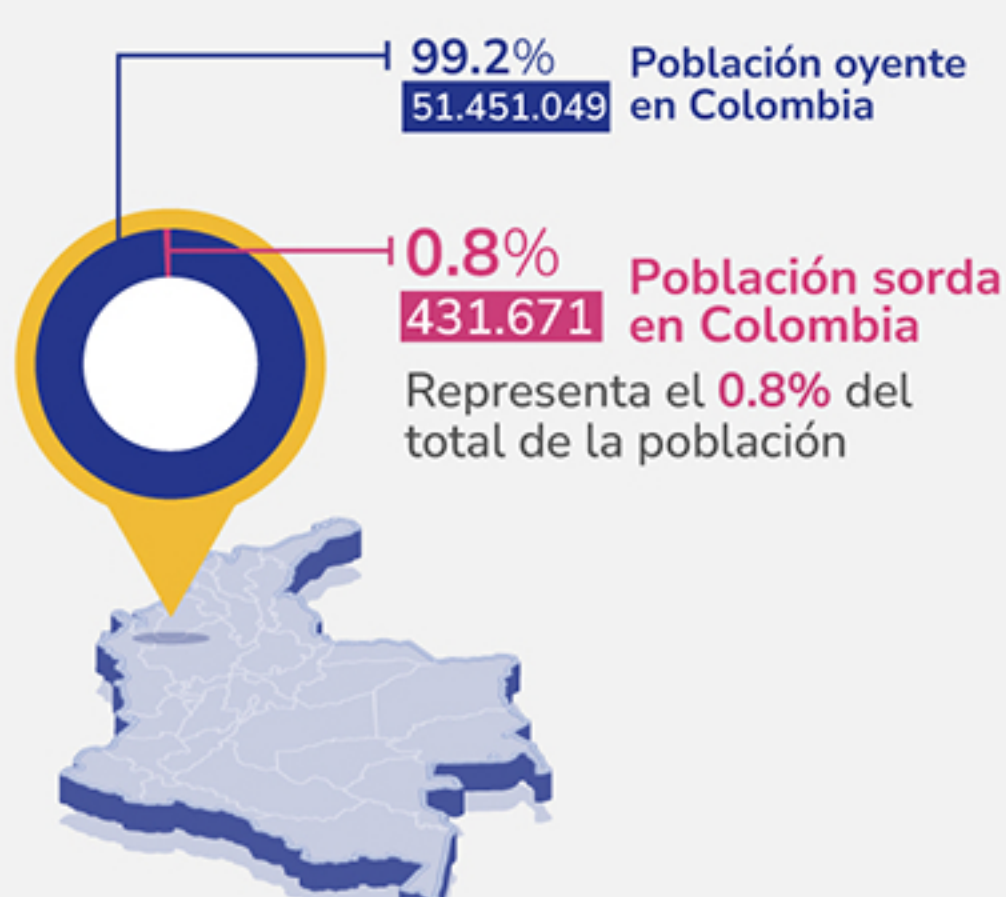


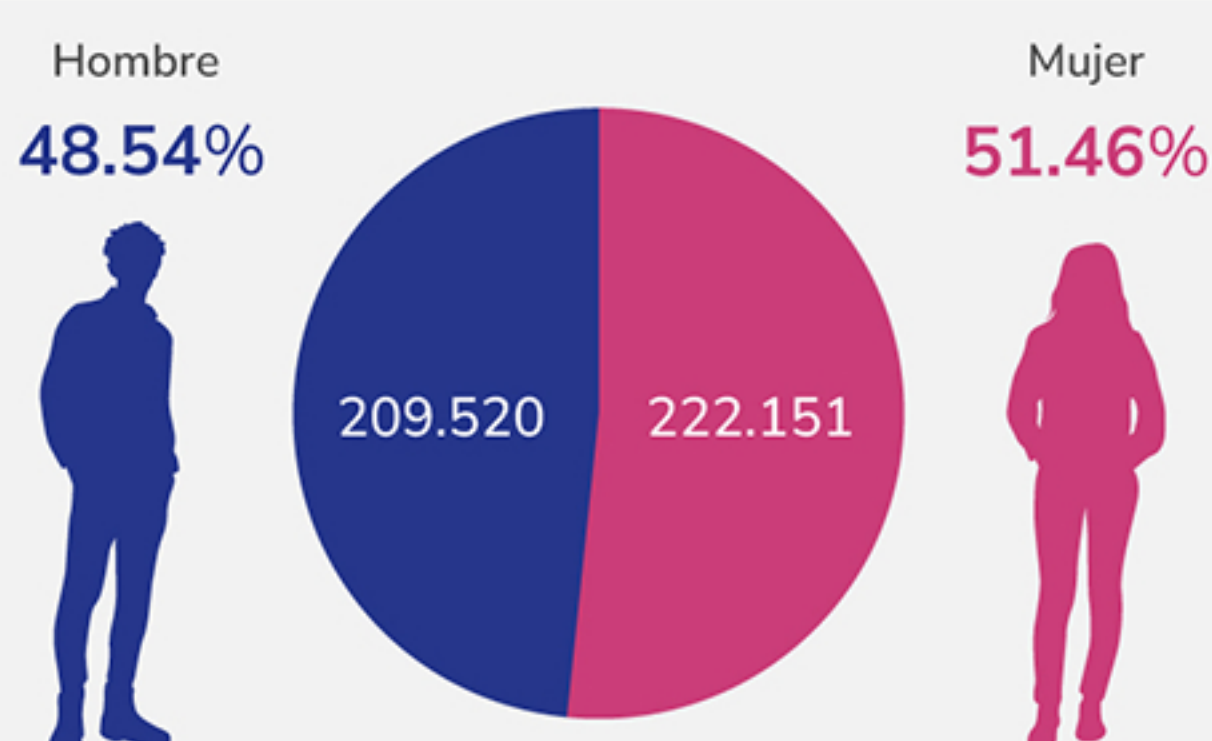
# Población sorda colombiana en el entorno priorizado de educación

Información tomada de la Encuesta Nacional de Calidad de Vida (ECV) 2023.

## Características generales de la población Sorda

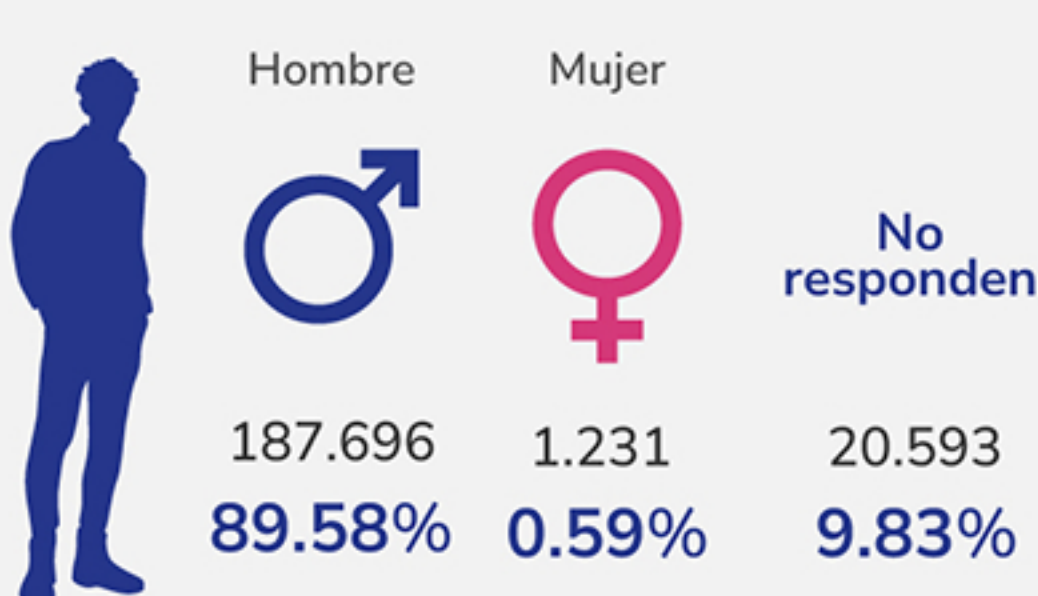


### Género

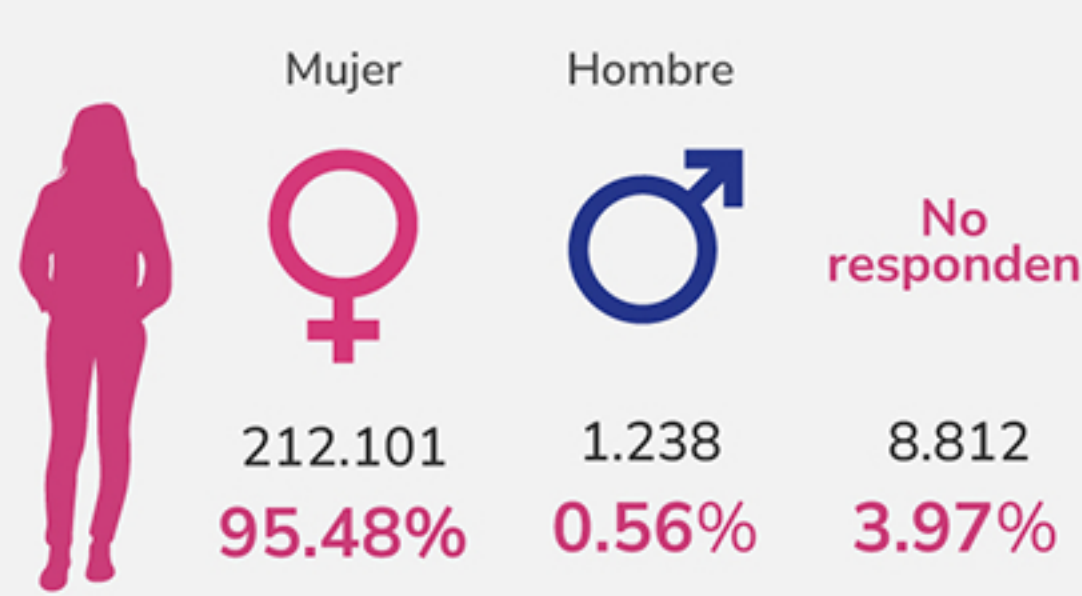


### Identidad de Género

#### Hombre que se reconoce como:

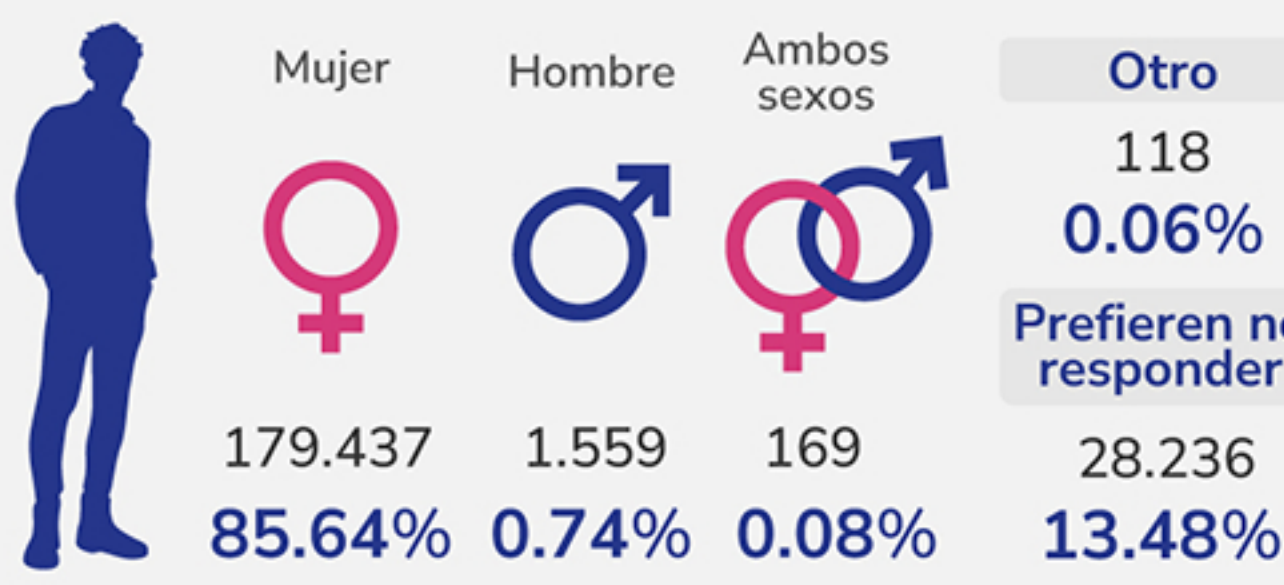


#### Mujer que se reconoce como:

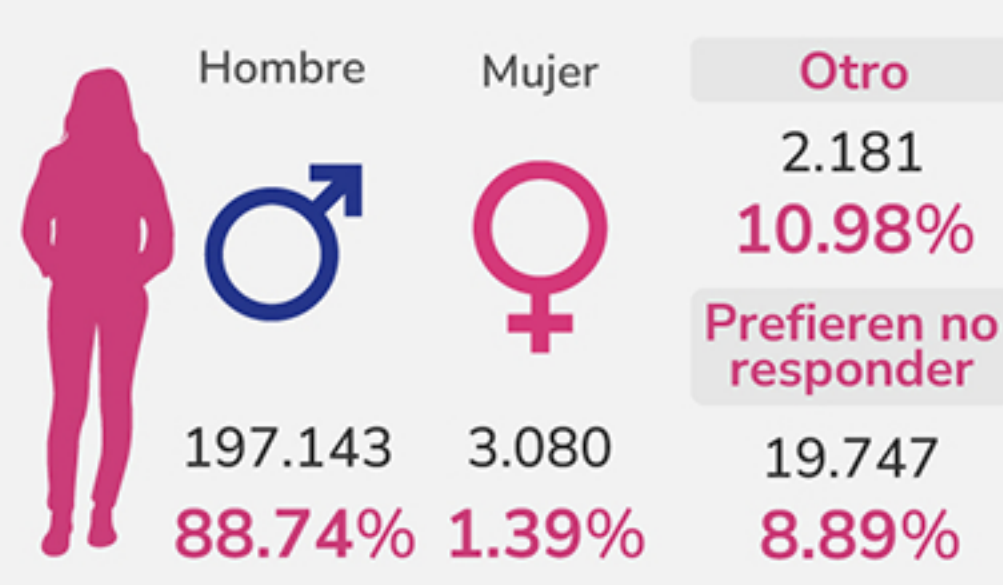


### Orientación Sexual

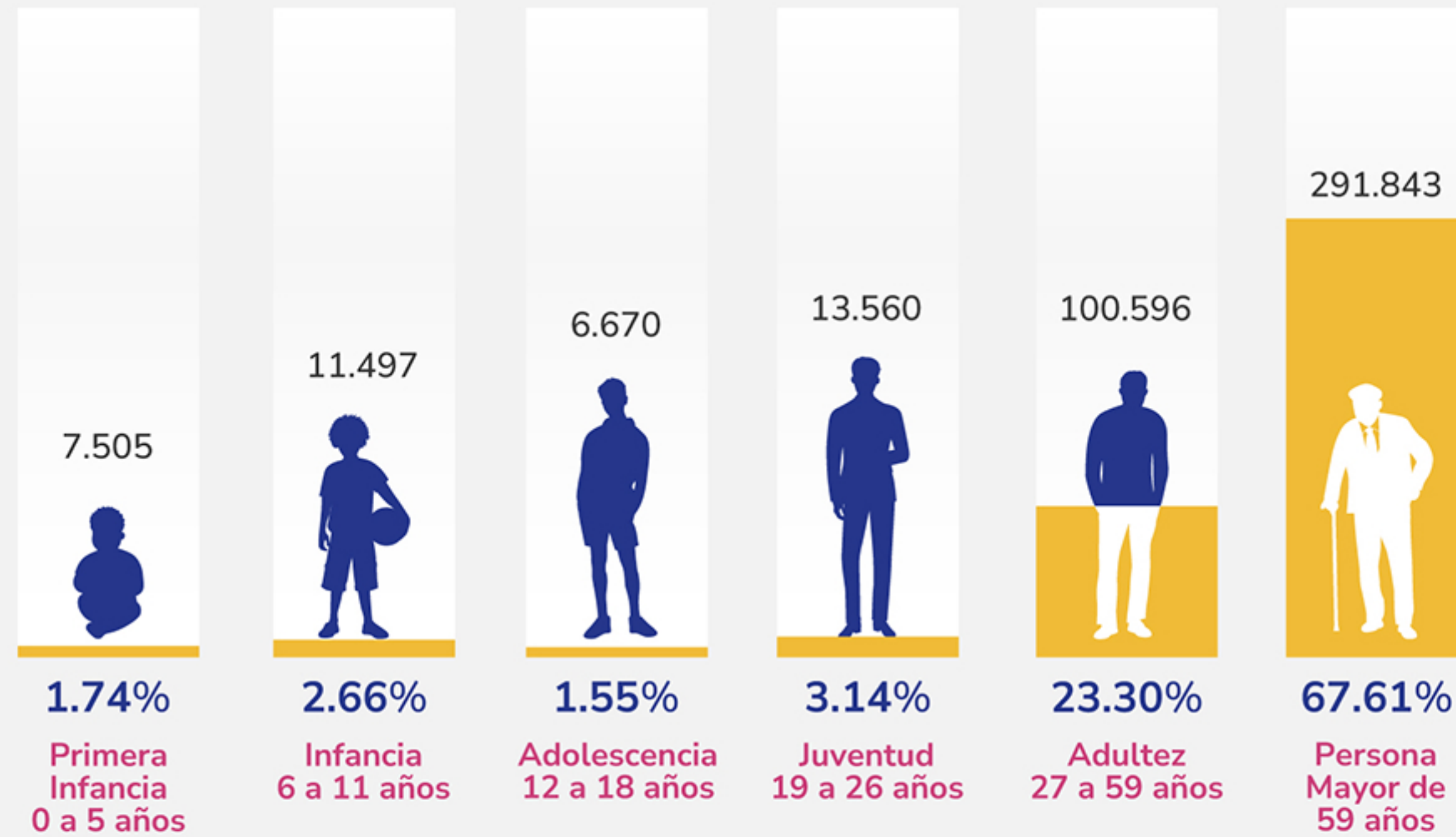
#### Hombre que se siente atraído por:



#### Mujer que se siente atraída por:



### Población sorda en Colombia por edades

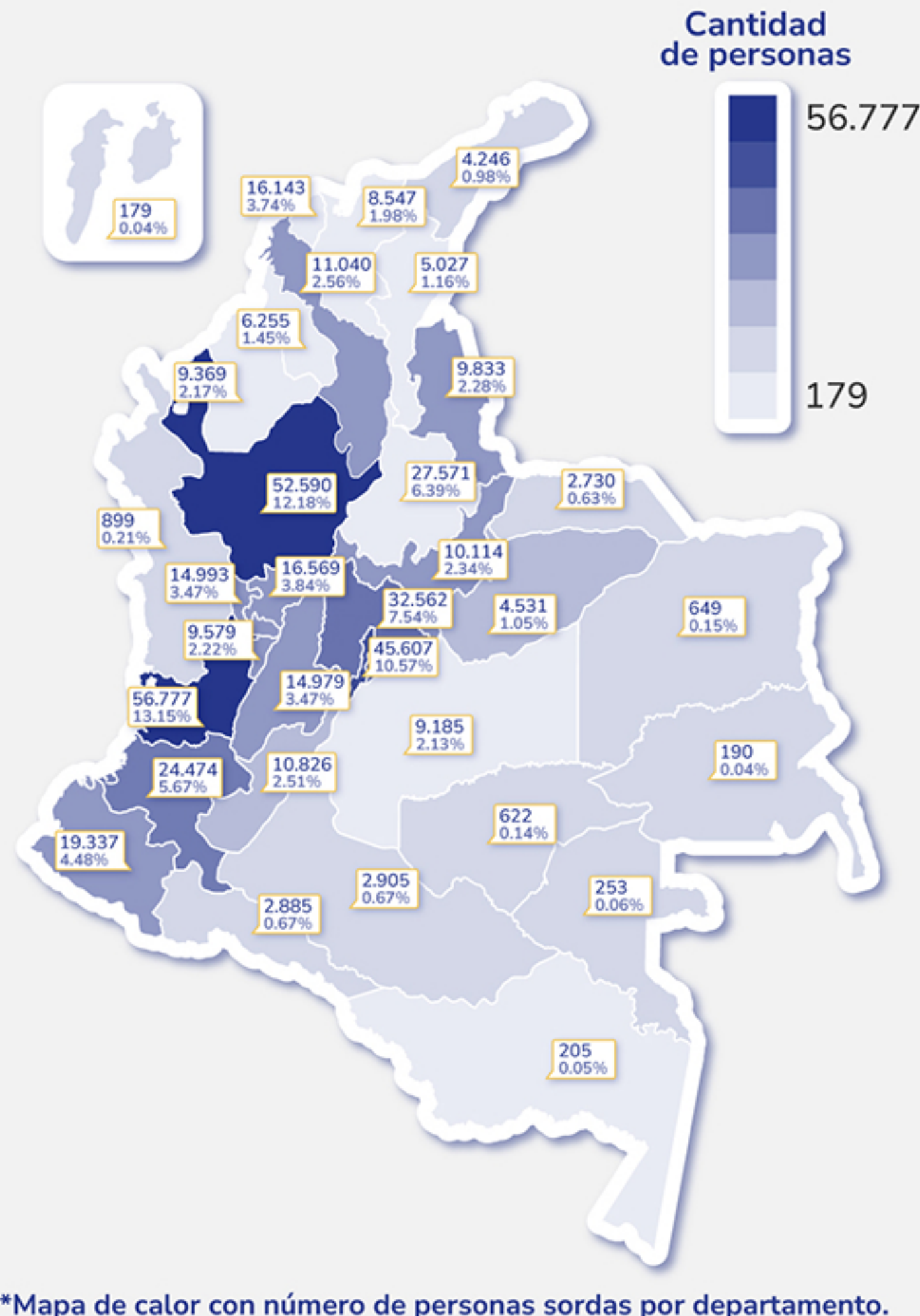


### Clase de vivienda

Centros poblados, inspección de policía o corregimientos  
95.367  
22.1%

Cabecera  
336.304  
77.9%

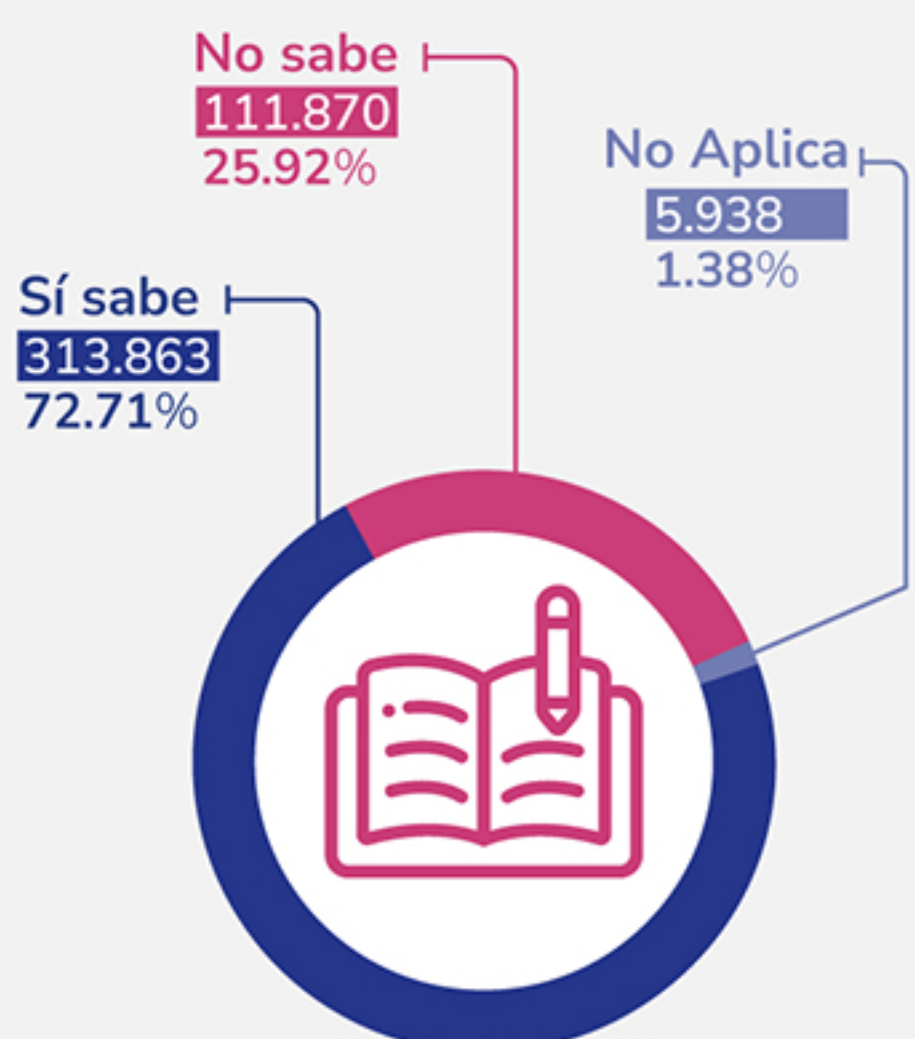
### Ubicación Geográfica



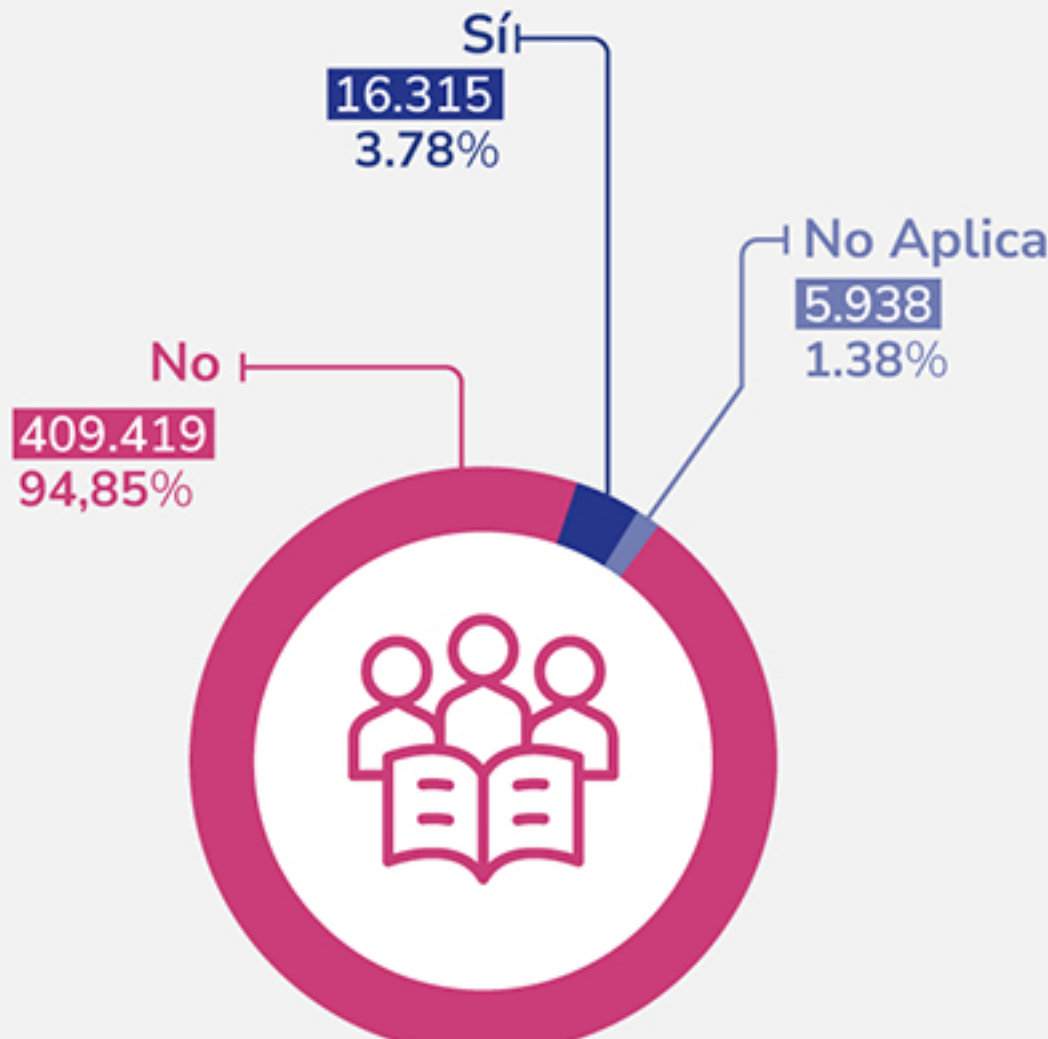
\*Mapa de calor con número de personas sordas por departamento.

## Información población sorda en el sector priorizado de educación

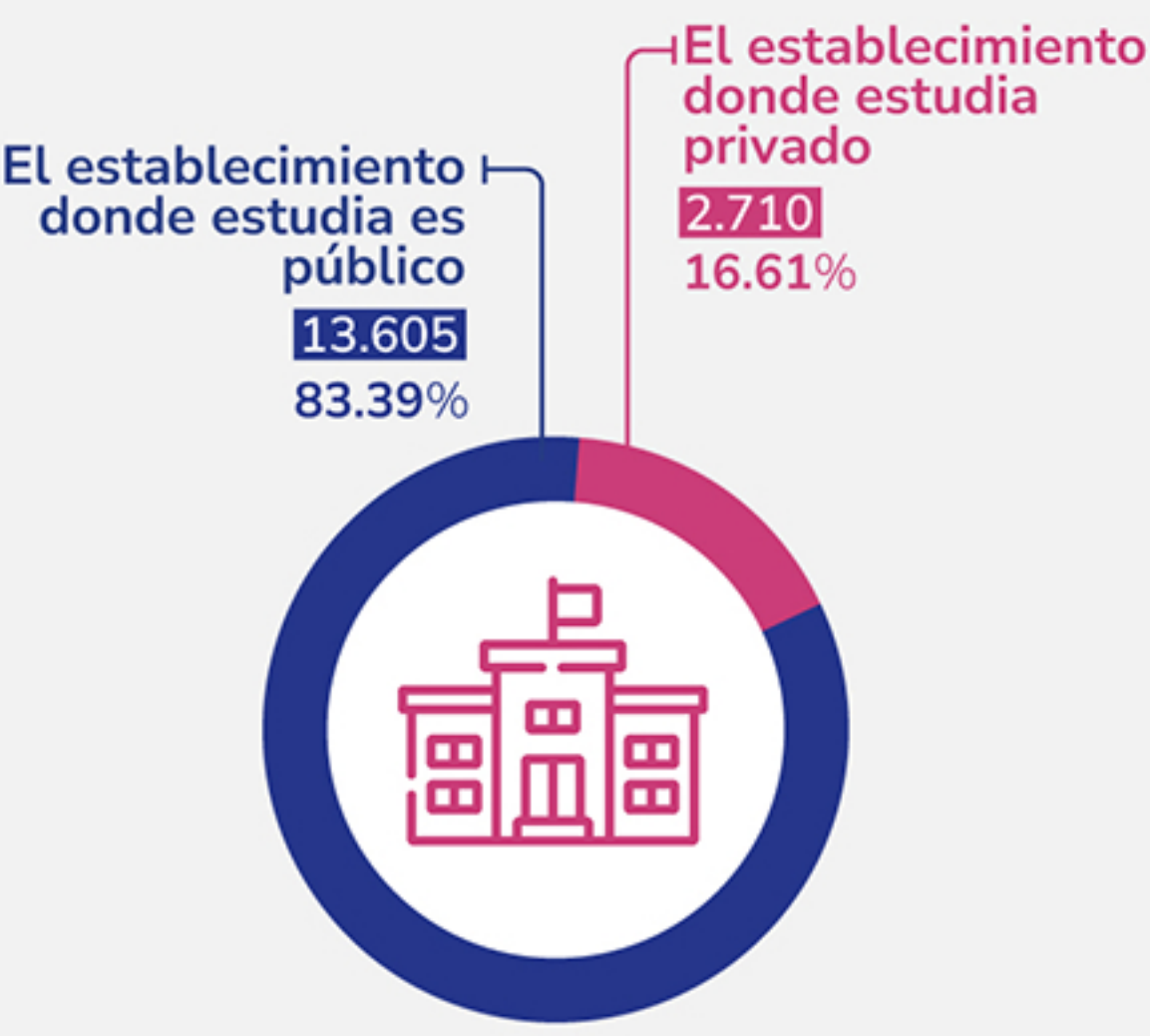
### Sabe leer y escribir



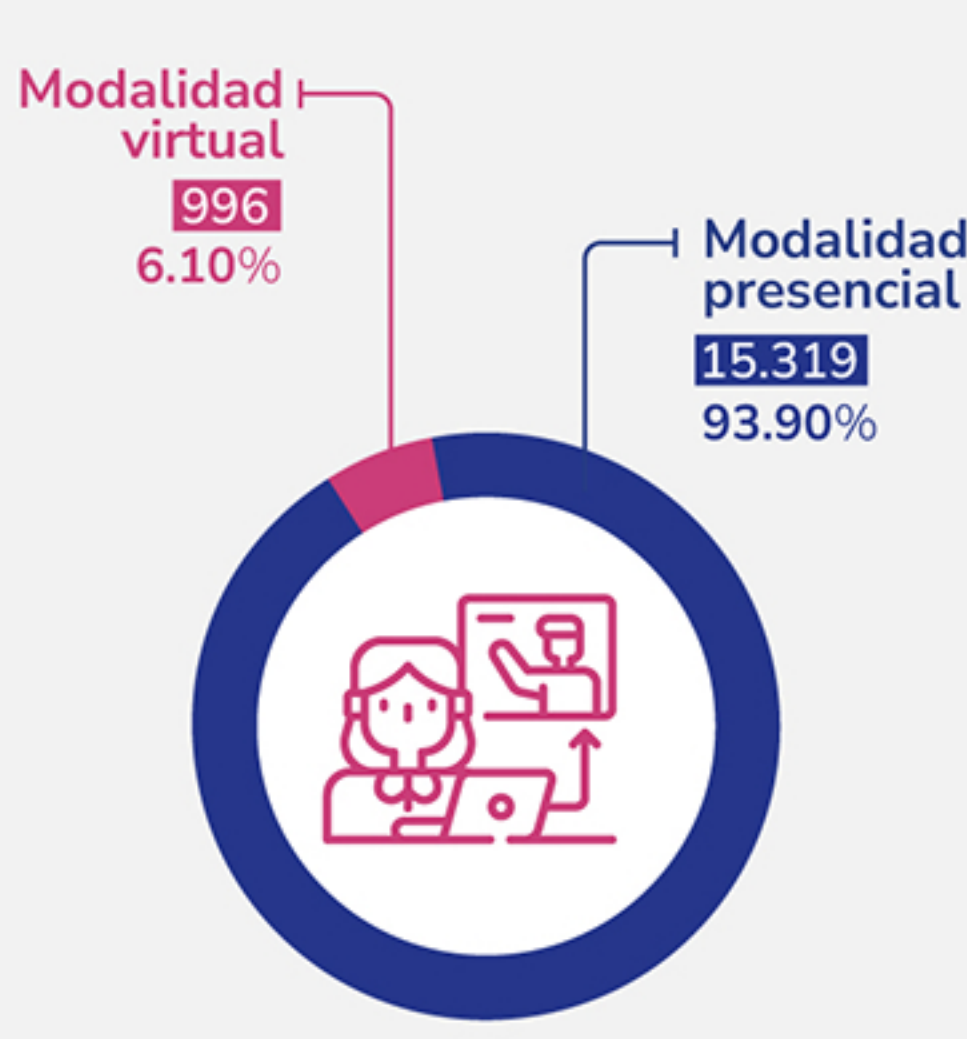
### Actualmente estudia



### Establecimiento donde estudia



### Modalidad de estudio



### Nivel educativo alcanzado

Ninguno	25.00%	107.898
Preescolar	0.58%	2.504
Básica Primaria (1° - 5°)	42.27%	182.482
Básica secundaria (6° - 9°)	8.56%	36.963
Media (10°-13°)	10.82%	46.727
Educación superior	7.61%	32.845
NA	5.15%	22.252