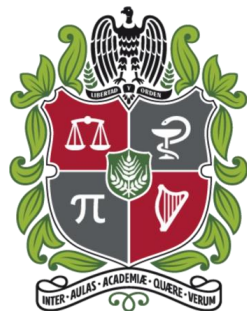


República de Colombia
Ministerio de Igualdad y Equidad





UNIVERSIDAD
NACIONAL
DE COLOMBIA

PROTOCOLO DE ANÁLISIS DE VARIACIÓN SOCIOLINGÜÍSTICA

2024



Elaborado por:

Joseph Enrique Mora López

Estudiante de lingüística
Coordinador de SEMILLES
Universidad Nacional de Colombia

Yeimi Alexandra Parra

Grupo Democratización del Conocimiento
Subdirección de Promoción y Desarrollo
Investigador (2024)

David R. Saavedra B.

Grupo Democratización del Conocimiento
Subdirección de Promoción y Desarrollo
Investigador (2024)

TÉRMINOS PRELIMINARES

¿Qué necesitamos saber antes del análisis?

- **Máster:** Hoja de cálculo principal con todas las entradas/señas registradas/documentadas
- **ID-OCURRENCE:** Código automático y único que identifica una entrada/seña en el máster
- **GLOSA:** Traducción aproximada en español del concepto representado por la entrada/seña. En nuestro caso, esta es tomada de la fuente original.

!

¡OJO! En algunos casos **la glosa de la fuente original puede resultar confusa y/o ambigua** Tomando esto en consideración, hemos incluido la columna de **NUEVO CONCEPTO SUGERIDO**. En esta columna, encontrarán una glosa más cercana al equivalente en español de la seña.

TÉRMINOS PRELIMINARES

¿Qué necesitamos saber antes del análisis?

Master2024_Google → Máster

Archivo Editar Ver Insertar Formato Datos Herramientas Extensiones Ayuda

Menús 100% 123 B I A

D1 ALTERNATIVA (AUTOMÁTICA)

	A	B	C	D	E	F	G	
1	ID-OCURRENCE	GLOSA	NUEVO CONCEPTO SUGERIDO	ALTERNATIVA (AUTOMÁTICA)	GRUPO	RESPONSABLE DEL ANÁLISIS	CÓDIGO DE LA FUENTE	DETALLE FUENTE
3090	2324-OPTIMISTA	OPTIMISTA	OPTIMISTA	OPTIMISTA-	GRUPO JM	Samuel Chitiva	7DBLSC	Instituto Caro y Cuervo_Institu
3091	3761-OPTIMISTA	OPTIMISTA	OPTIMISTA	OPTIMISTA-	GRUPO JM	Samuel Chitiva	10FENAS_II	Mejía Royet_1996_Lengua de
3092	8789-OPTIMISTA	OPTIMISTA	OPTIMISTA	OPTIMISTA-	GRUPO JM	Samuel Chitiva	29PLSC	T8-características personales
3093	195-ORACIÓN	ORACIÓN	ORACIÓN-GRAMATICAL	ORACIÓN-GRAMATICAL-	GRUPO JM	Samuel Chitiva	1AGLSC	Oviedo_2001_Apuntes para u
3094	2325-ORACIÓN	ORACIÓN	ORACIÓN-RELIGIOSA	ORACIÓN-RELIGIOSA-	GRUPO JM	Samuel Chitiva	7DBLSC	Instituto Caro y Cuervo_Institu
3095	5069-ORACIÓN	ORACIÓN	ORACIÓN-RELIGIOSA	ORACIÓN-RELIGIOSA-	GRUPO JM	Samuel Chitiva	19FENAS YT	FENASCOL yt

desambiguación de la GLOSA a través del
NUEVO CONCEPTO SUGERIDO

TÉRMINOS PRELIMINARES

!

¡ATENCIÓN!

La información en estas categorías no debe ser modificada

**De notar alguna inconsistencia, comunicarla oportunamente
al líder del grupo.**

TÉRMINOS PRELIMINARES

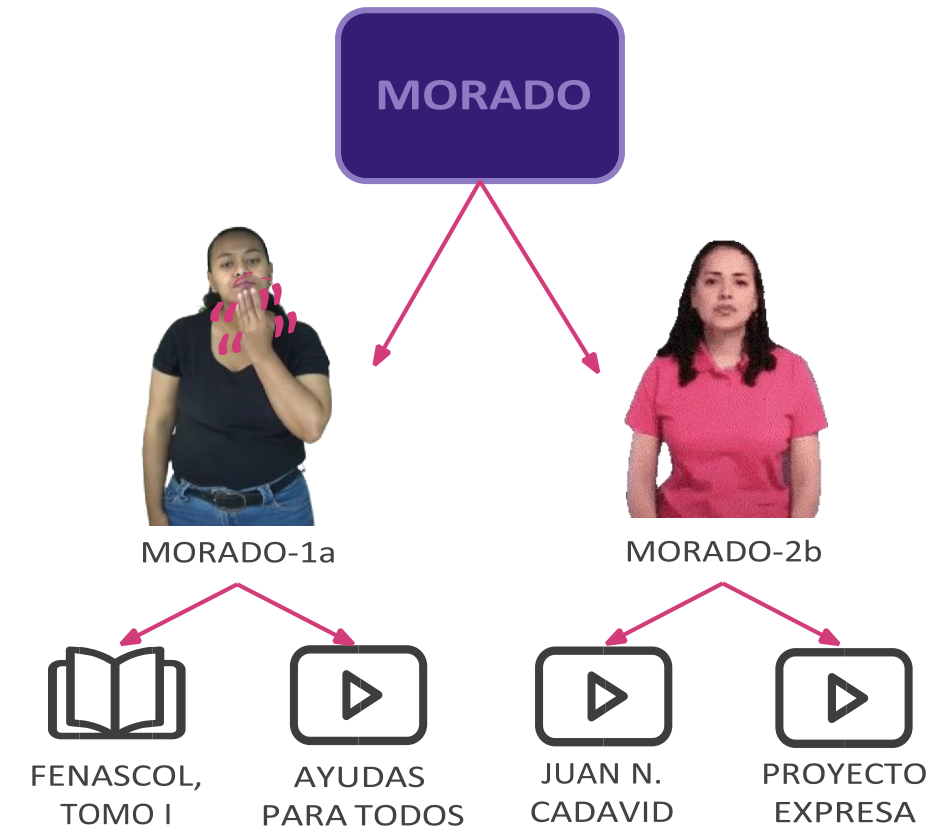
¿Qué necesitamos saber antes del análisis?

- **Concepto:** Es la representación mental que asociamos a una palabra o seña
- **Alternativa:** Es alguna de las formas específicas en que puede ser codificado lingüísticamente un concepto
- **Ocurrencia:** Es cualquier producción física realizada para representar un concepto

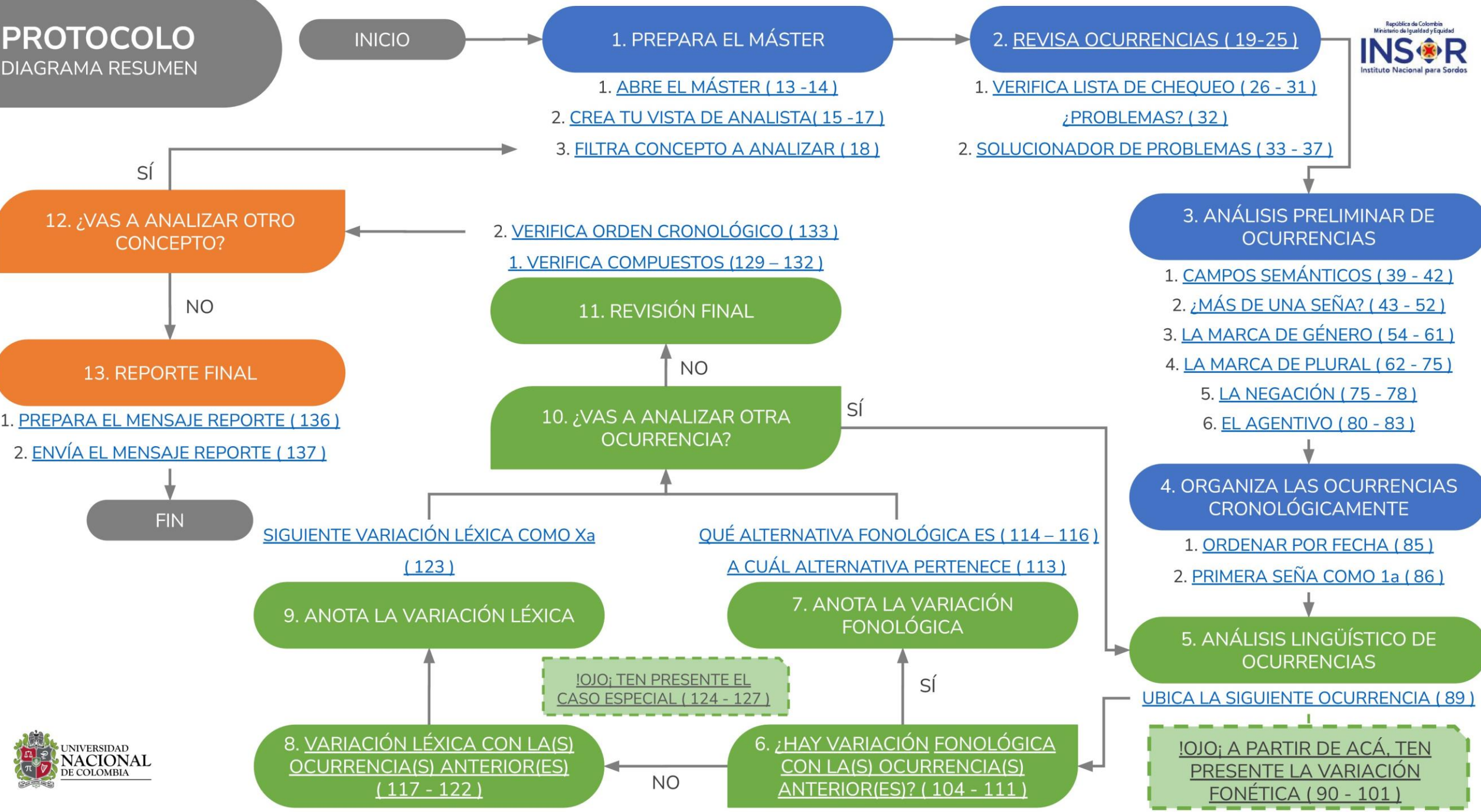
CONCEPTO

ALTERNATIVA

OCURRENCIA



PROTOCOLO
DIAGRAMA RESUMEN



PROCESO



SI TIENES ALGUNA DUDA DURANTE EL PROCESO,

SIEMPRE TEN EN CUENTA LOS
SIGUIENTES CONSEJOS:

- Utiliza **activamente** el grupo de WhatsApp.
- Plántele **con tiempo** la duda al líder de tu equipo.
- Recuerda **ser claro** y **enviar imágenes** de apoyo de ser necesario.
- Envía cada duda **en mensajes diferentes y/o separados**.



WhatsApp

ESTAS INSTRUCCIONES SE DIVIDEN EN PASOS PARA

ANTES



**DEL ANÁLISIS DE LAS
OCURRENCIAS**

DURANTE



**DEL ANÁLISIS DE LAS
OCURRENCIAS**

DESPUÉS




**DEL ANÁLISIS DE LAS
OCURRENCIAS**

1. PREPARA EL MÁSTER

Abre el MÁSTER

Ingresa a tu **cuenta** [Google Drive](#) coloca tu **correo y contraseña**

1

Inicia sesión

Ir a Google Drive

Correo electrónico o teléfono

semilles.fchbog@gmail.com 1.1

[¿Has olvidado tu correo electrónico?](#)

¿No es tu ordenador? Usa el modo Invitado para iniciar sesión de forma privada.

[Más información sobre cómo usar el modo Invitado](#)

Crear cuenta 1.2


Siguiente

Español (España)

Ayuda

Privacidad

Términos

2

Te damos la bienvenida

semilles.fchbog@gmail.com

Introduce tu contraseña

..... 2.1

☐ Mostrar contraseña

[¿Has olvidado tu contraseña?](#) 2.2

Siguiente

Español (España)

Ayuda

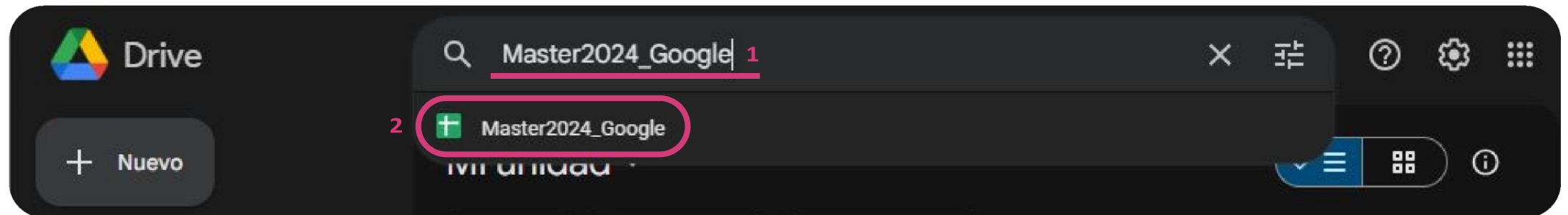
Privacidad

Términos

1. PREPARA EL MÁSTER

Abre el MÁSTER

1. Busca el máster en tus archivos como “Master2024 Google”
2. Dale clic cuando lo encuentres



1. PREPARA EL MÁSTER

!

¡ATENCIÓN!

De aquí **en adelante**, te daremos unas **indicaciones que debes tener muy presentes** porque la hoja de cálculo tiene unas **restricciones de uso**

Entonces, la creación de vistas de filtro y el llenado de celdas, **debes hacerlo paso por paso como te indicamos**

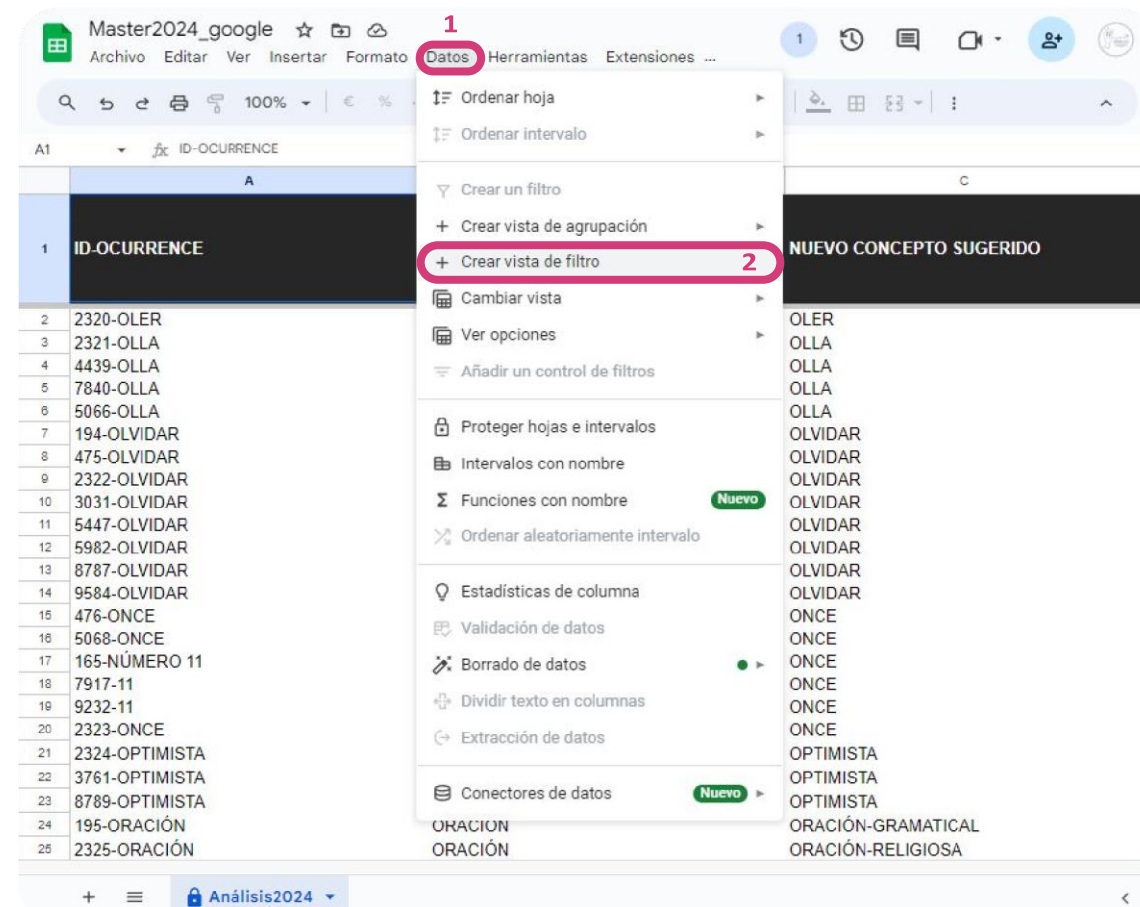
1. PREPARA EL MÁSTER

IR-INICIO

Crea TU VISTA DE ANALISTA

Esta opción te permitirá **ver únicamente TUS ocurrencias a analizar** Para eso, sigue los siguientes pasos:

1. Abre la herramienta **“Datos”**
2. Da clic a la opción **“Crear vista de filtro”**



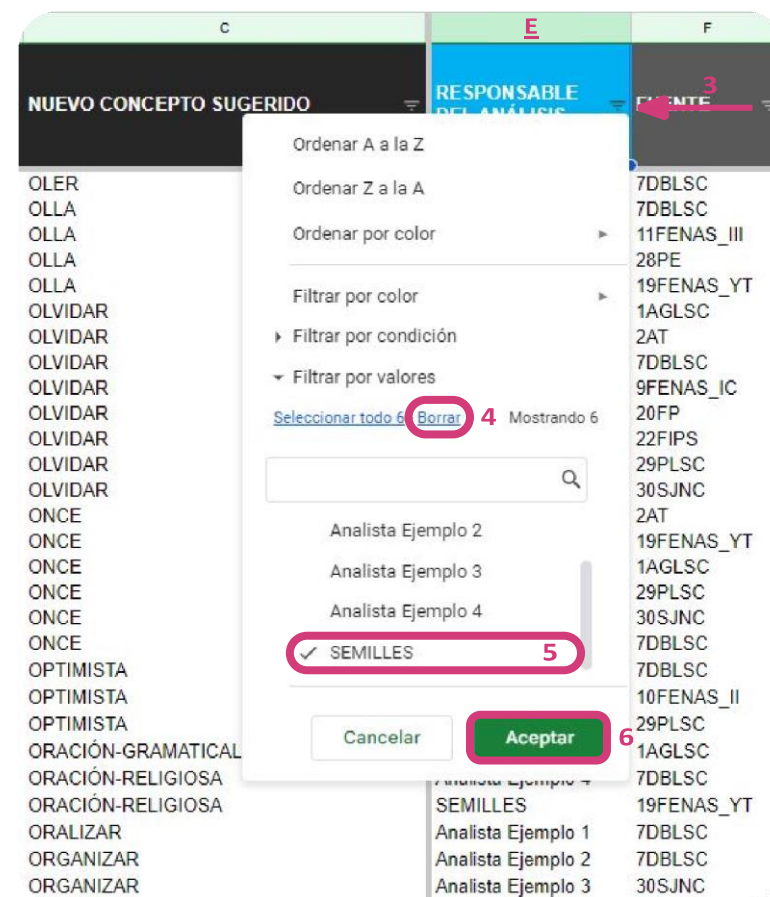
ANTES

1. PREPARA EL MÁSTER

Crea TU VISTA DE ANALISTA

Esta opción te permitirá **ver únicamente TUS ocurrencias a analizar** Para eso, sigue los siguientes pasos:

3. Despliega las opciones de la **columna E**
4. Selecciona **“Borrar”**
5. **Busca tu nombre** entre las opciones y dale clic
6. Dale clic a **“Aceptar”**



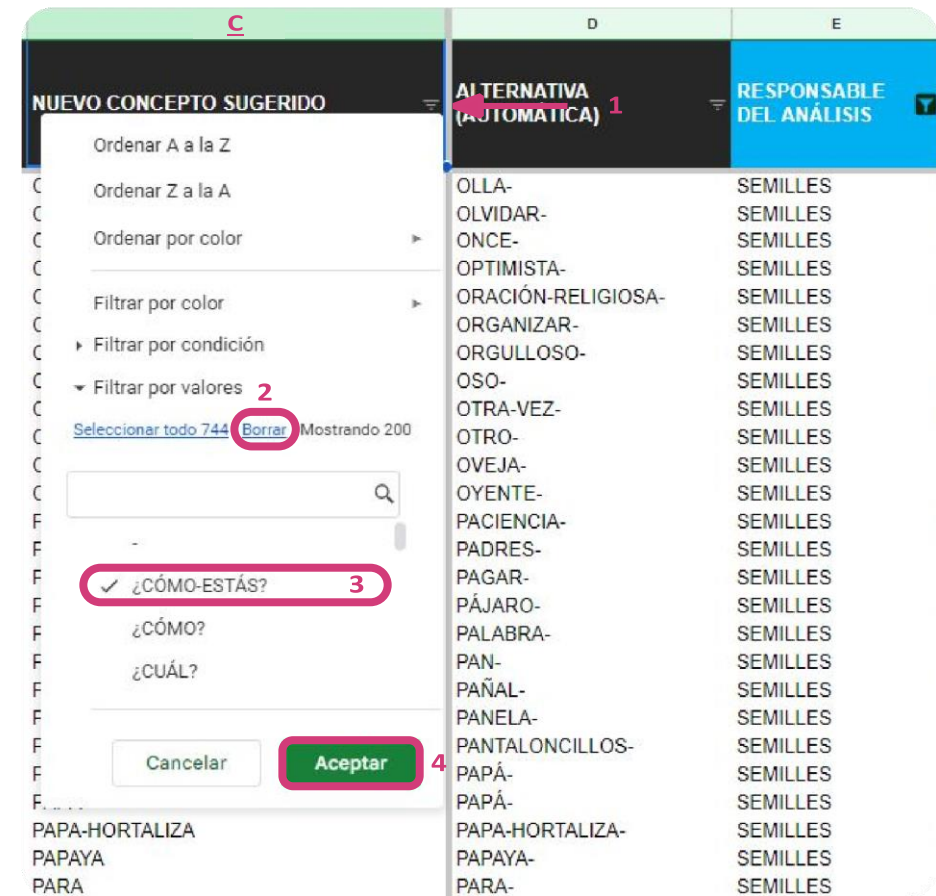
1. PREPARA EL MÁSTER

IR-INICIO

Filtra **CONCEPTO A ANALIZAR**

Esta opción te permitirá **concentrarte únicamente en el concepto a analizar**
Para eso, sigue los siguientes pasos:

1. Despliega las opciones de la **columna C**
2. Selecciona **“Borrar”**
3. **Busca el concepto** que vas a analizar entre las opciones y dale clic
4. Dale clic a **“Aceptar”**



The screenshot shows the application interface with three columns: C, D, and E. Column C is titled 'NUEVO CONCEPTO SUGERIDO' and has a dropdown menu open. The menu options are: 'Ordenar A a la Z', 'Ordenar Z a la A', 'Ordenar por color', 'Filtrar por color', 'Filtrar por condición', and 'Filtrar por valores'. The 'Filtrar por valores' option is selected, and a sub-menu is visible with 'Seleccionar todo 744' and 'Borrar' (circled in red with a '2'). Below this is a search bar with a magnifying glass icon. The search results show '¿CÓMO-ESTÁS?' (circled in red with a '3') and other options like '¿CÓMO?', '¿CUÁL?', 'PAPA-HORTALIZA', 'PAPAYA', and 'PARA'. At the bottom of the menu are 'Cancelar' and 'Aceptar' (circled in red with a '4') buttons. Column D is titled 'ALTERNATIVA (AUTOMÁTICA)' and has a red '1' next to it. Column E is titled 'RESPONSABLE DEL ANÁLISIS' and has a blue header. The list of concepts in column D includes: OLLA-, OLVIDAR-, ONCE-, OPTIMISTA-, ORACIÓN-RELIGIOSA-, ORGANIZAR-, ORGULLOSO-, OSO-, OTRA-VEZ-, OTRO-, OVEJA-, OYENTE-, PACIENCIA-, PADRES-, PAGAR-, PÁJARO-, PALABRA-, PAN-, PAÑAL-, PANELA-, PANTALONCILLOS-, PAPÁ-, PAPÁ-, PAPA-HORTALIZA-, PAPAYA-, and PARA-. Column E lists 'SEMILLES' for each concept.

ANTES

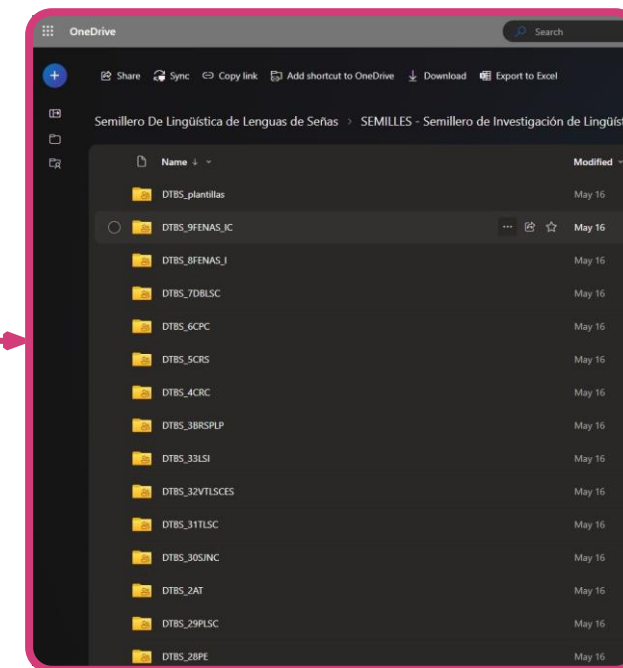
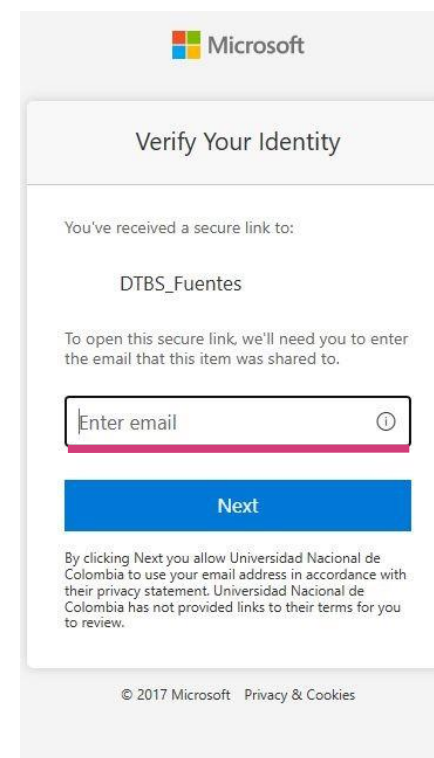
2. REVISA OCURRENCIAS

2. REVISA OCURRENCIAS

¿CÓMO REVISAR LAS OCURRENCIAS EN SU FUENTE?

1. Dirígete a la carpeta **"DTBS Fuentes"**

Si es tu primera vez accediendo, se te solicitará que ingreses la **cuenta de correo** a la que fue compartida el documento.



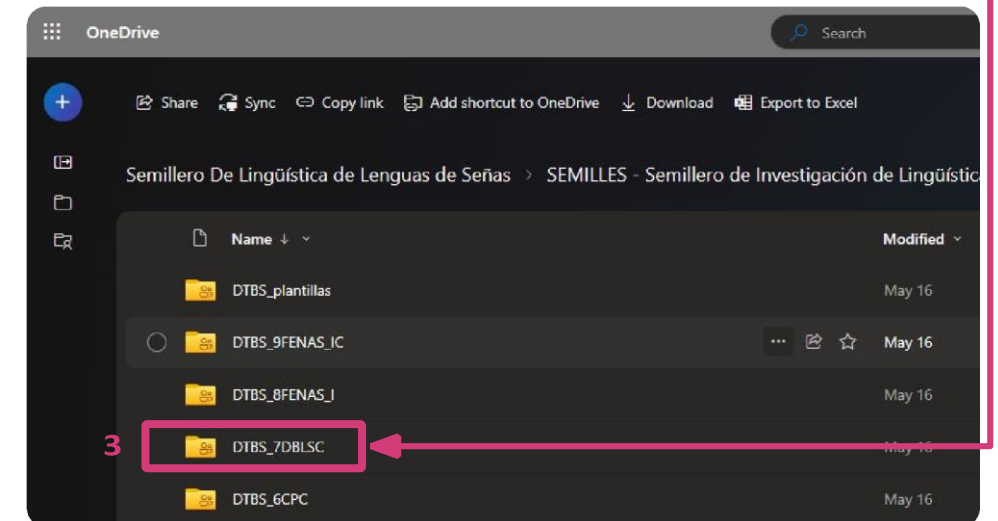
2. REVISA OCURRENCIAS

IR-INICIO

¿CÓMO REVISAR LAS OCURRENCIAS EN SU FUENTE?

- Ubica el código de la Fuente en columna G del [Master2024 Google](#)
- Ubica el respectivo repositorio en el que se encuentra la ocurrencia en la carpeta "[DTBS Fuentes](#)"

	A	B	C	G
1	ID-OCURRENCE	GLOSA	NUEVO CONCEPTO SUGERIDO	FUENTE
2	2320-OLER	OLER	OLER	7DBLSC 2



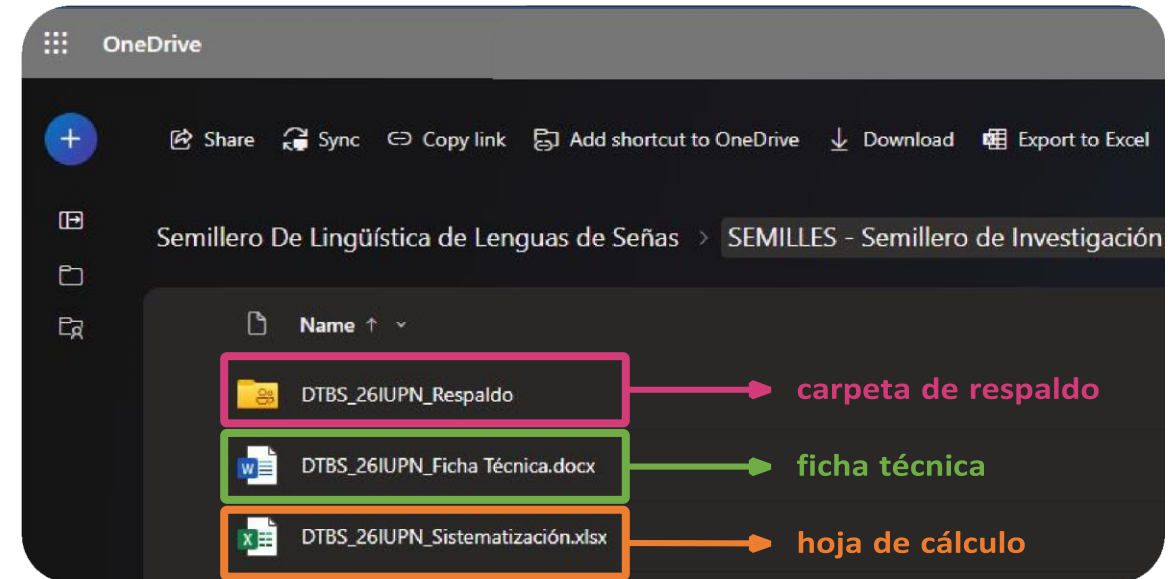
ANTES

2. REVISA OCURRENCIAS

¿CÓMO REVISAR LAS OCURRENCIAS EN SU FUENTE?

En cada carpeta, encontrarás los siguientes insumos:

- Una **carpeta de respaldo** con los **materiales multimedia**
- Una **ficha técnica** con información de la fuente
- Una **hoja de cálculo** con la sistematización de los datos.

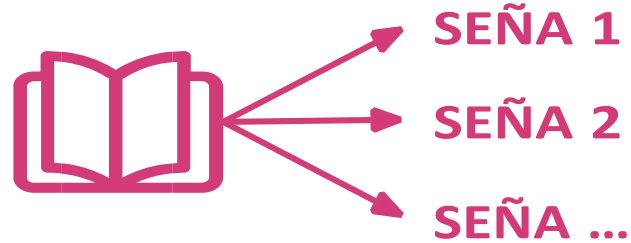


2. REVISA OCURRENCIAS

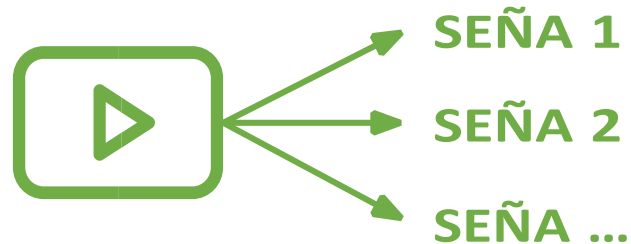
¿CÓMO REVISAR LAS OCURRENCIAS EN SU FUENTE?

Existen en este momento **tres tipos de fuentes**:

- **Libro:**



- **Compilado de Video:**



- **Video x Señal:**



2. REVISA OCURRENCIAS

IR-INICIO

¿CÓMO REVISAR LAS OCURRENCIAS EN SU FUENTE?

Existen en este momento **tres tipos de fuentes**: Libro, Compilado de Video y Video x Señal.

En libros

- 1.1. Entra a la carpeta de respaldo
- 1.2. Abre el PDF del libro
- 1.3. Busca la página en la hoja de cálculo

ID-OCURRENCIA	GLOSA	PÁGINA	VIDEO DE APARICIÓN (si aplica)	MINUTO DE APARICIÓN	OBSERVACIONES
1488-ADULTO	ADULTO	5			
1510-ALGUNOS	ALGUNOS	5			
1526-ANCIANO	ANCIANO	6			
1595-BEBE	BEBE	6			
1638-CADA-UNO	CADA-UNO	6			
1695-ELLA	ELLA	7			
1900-ELLOS	ELLOS	7			
1901-ELLOS-DOS-USTEDES-DOS	ELLOS-DOS-USTEDES-DOS	7			
2076-HOMBRE	HOMBRE	8			
2081-HOMOSEXUAL	HOMOSEXUAL	8			
2133-JOVEN	JOVEN	8			
2213-MAYOR	MAYOR	9			
2240-MO	MO	9			
2260-MUJER	MUJER (1)	10			

ANTES

2. REVISA OCURRENCIAS

¿CÓMO REVISAR LAS OCURRENCIAS EN SU FUENTE?

Existen en este momento **tres tipos de fuentes**: Libro, Compilado de Video y Video x Señá.

En fuentes en video

- 1.1. Entra a la carpeta de respaldo
- 1.2. Entra en la hoja de cálculo original
- 1.3. Busca el video en la hoja de cálculo original

4.1 DTBS_23INSOR_YT_GA_Respaldo

4.2 DTBS_23INSOR_YT_GA_Sistematización_original.xlsx

4.2 Glosario - Lenguaje comunicación.mp4

4.3

ID-SEÑA	GLOSA	ÁREA DE ESTUDIO	SUB-CATEGORÍA	COMPUES	REFERENCIA CUANDO HAY DUPLICADO
10501-ALEATORIO	ALEATORIO	MATEMÁTICAS	PROBABILIDAD	FALSE	https://www.youtube.com/watch?v=Tkh9V6Lsoto
10502-ALFABETO DACTILOLOGICO	ALFABETO DACTILOLOGICO	LENGUAJE	LSC	FALSE	https://www.youtube.com/watch?v=EQ68YHFHnQ
10503-ALGODÓN	ALGODÓN	SOCIALES	CULTURAS INDÍGENAS PREHISPANICAS DE C	FALSE	https://www.youtube.com/watch?v=nn4qLUTfaw
10504-AMERICAN SIGN LANGUAGE	AMERICAN SIGN LANGUAGE	LENGUAJE	EVOLUCIÓN DE LA LSC	TRUE	https://www.youtube.com/watch?v=Y2BhwThUze
10505-AMPLIFICAR	AMPLIFICAR	MATEMÁTICAS	FRACCIONES HETEROGÉNEAS	TRUE	https://www.youtube.com/watch?v=WD12PBjJ-5E
10506-AMPLIFICAR FRACCIONES	AMPLIFICAR FRACCIONES	MATEMÁTICAS	FRACCIONES EQUIVALENTES	TRUE	https://www.youtube.com/watch?v=7B7Z02xvCo

2.1. LISTA DE CHEQUEO

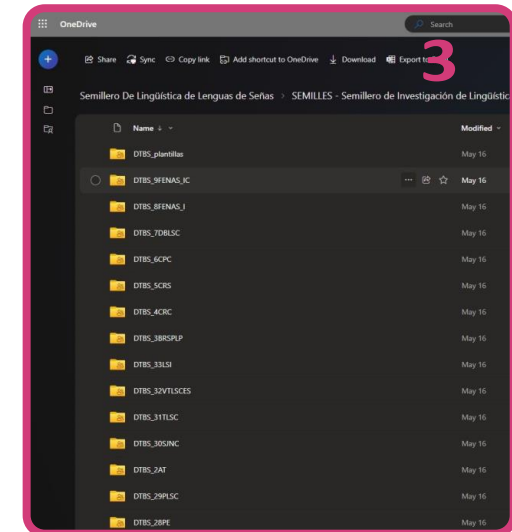
2. REVISA OCURRENCIAS

Verifica **LISTA DE CHEQUEO**

1. Abre o imprime el documento de [Lista de Chequeo](#)
2. Ten a la mano el [Master2024 Google](#)
3. Ten a la mano la carpeta "[DTBS Fuentes](#)"

Master2024_google

ID-OCURRENCE	GLOSA	NUEVO CONCEPTO SUGERIDO	ALTERNATIVA (AUTOMÁTICA)	RESPONSABLE DEL ANÁLISIS
4684-¿CÓMO ESTA?	¿CÓMO ESTA?	¿CÓMO-ESTÁS?	¿CÓMO-ESTÁS?	
5854-¿CÓMO ESTAS?	¿CÓMO ESTAS?	¿CÓMO-ESTÁS?	¿CÓMO-ESTÁS?	
244-¿CÓMO ESTÁS?	¿CÓMO ESTÁS?	¿CÓMO-ESTÁS?	¿CÓMO-ESTÁS?	
7461-¿CÓMO ESTÁS?	¿CÓMO ESTÁS?	¿CÓMO-ESTÁS?	¿CÓMO-ESTÁS?	
7983-¿CÓMO ESTÁS?	¿CÓMO ESTÁS?	¿CÓMO-ESTÁS?	¿CÓMO-ESTÁS?	
9588-¿CÓMO ESTÁS?	¿CÓMO ESTÁS?	¿CÓMO-ESTÁS?	¿CÓMO-ESTÁS?	
1442-¿CÓMO-ESTÁ?	¿CÓMO-ESTÁ?	¿CÓMO-ESTÁS?	¿CÓMO-ESTÁS?	
1443-¿CÓMO-SABER?	¿CÓMO-SABER?	¿CÓMO-SABE?	¿CÓMO-SABE?	
5855-¿COMO?	¿COMO?	¿CÓMO?	¿CÓMO?	



2. REVISA OCURRENCIAS

IR-INICIO

Verifica **LISTA DE CHEQUEO** PUNTO 1

Verifica los datos de identificación de las ocurrencias. En este punto debes fijarte en las columnas resaltadas en **rojo**.

Master2024_google

Archivo Editar Ver Insertar Formato Datos Herramientas Extensiones Ayuda

100% 123 Arial 11 B I A

E3892 fx

	A	B	C	D
1	ID-OCURRENCE	GLOSA	NUEVO CONCEPTO SUGERIDO	ALTERNATIVA (AUTOMÁTICA)
2	4684-¿ CÓMO ESTA?	¿ CÓMO ESTA?	¿ CÓMO-ESTÁS?	¿ CÓMO-ESTÁS?
3	5854-¿ COMO ESTAS?	¿ COMO ESTAS?	¿ CÓMO-ESTÁS?	¿ CÓMO-ESTÁS?
4	244-¿ CÓMO ESTÁS?	¿ CÓMO ESTÁS?	¿ CÓMO-ESTÁS?	¿ CÓMO-ESTÁS?
5	7461-¿ CÓMO ESTÁS?	¿ CÓMO ESTÁS?	¿ CÓMO-ESTÁS?	¿ CÓMO-ESTÁS?
6	7983-¿ CÓMO ESTÁS?	¿ CÓMO ESTÁS?	¿ CÓMO-ESTÁS?	¿ CÓMO-ESTÁS?
7	9588-¿ CÓMO ESTÁS?	¿ CÓMO ESTÁS?	¿ CÓMO-ESTÁS?	¿ CÓMO-ESTÁS?
8	1442-¿ CÓMO-ESTÁ?	¿ CÓMO-ESTÁ?	¿ CÓMO-ESTÁS?	¿ CÓMO-ESTÁS?
9	1443-¿ CÓMO-SABER?	¿ CÓMO-SABER?	¿ CÓMO-SABE?	¿ CÓMO-SABE?

Esta columna se va a ir llenando automáticamente a medida que hagas el análisis.

De darte cuenta que está vacía o no se llena, comunícate con tu líder

ANTES

2. REVISA OCURRENCIAS

[IR-INICIO](#)

Verifica **LISTA DE CHEQUEO** PUNTO 2

Verifica los datos de identificación de las fuentes. En este punto debes fijarte en las columnas de fondo gris.

FUENTE	DETALLE FUENTE	DETALLE FUENTE_2	AÑO FUENTE
19FENAS_YT	FENASCOL_yt		2015
22FIPS	Saludos y Expresiones de cortesía		
2AT	Vocabulario Básico 2 - Lengua de Señas Colombiana LSC		
27MP	Cordialidad en Lengua de Señas Colombiana		
29PLSC	T3 - Pronombres personales y expresiones de cortesía.mp4		
30SJNC	Vocabulario de uso cotidiano en L.S.C.-Saludos		
7DBLSC	Instituto Caro y Cuervo_Instituto Nacional Para Sordos_2006_Diccionario básico de la lengua de señas Colombiana	488	2006
7DBLSC	Instituto Caro y Cuervo_Instituto Nacional Para Sordos_2006_Diccionario básico de la lengua de señas Colombiana	479	2006
22FIPS	Pronombres Interrogativos		

ANTES

2. REVISA OCURRENCIAS

IR-INICIO

Verifica **LISTA DE CHEQUEO** PUNTO 3

En este punto debes, **hacer uso de DTBS Fuentes** y las carpetas que allí se encuentran.

Para **3.c.**, debes:

- **Llenar la casilla K, “EJEMPLOS (EN VIDEO) DE USO EN LA FUENTE”**

	A	B	C	K
1	ID-OCURRENCE	GLOSA	NUEVO CONCEPTO SUGERIDO	EJEMPLOS (EN VIDEO) DE USO EN LA FUENTE
1173	589-CORREO - CONTEXTO	CORREO - CONTEXTO 1	CORREO	<input type="text" value="Sí"/> <input type="text" value="NO"/>
1174	590-CORREO - CONTEXTO	CORREO - CONTEXTO 2	CORREO	
1286	620-PAPAYA - CONTEXTO	PAPAYA - CONTEXTO 2	DAR-PAPAYA	
1458	591-DIRECCIÓN - CONTEXTO	DIRECCIÓN - CONTEXTO	DIRECCIÓN-CALLE	
1459	592-DIRECCIÓN - CONTEXTO	DIRECCIÓN - CONTEXTO	DIRECCIÓN-CAMINO	
1460	594-DIRECCIÓN - CONTEXTO	DIRECCIÓN - CONTEXTO	DIRECCIÓN-CORREO-ELECTRÓNICO	
1461	595-DIRECCIÓN - CONTEXTO	DIRECCIÓN - CONTEXTO	DIRECCIÓN-WEB	
1462	593-DIRECCIÓN - CONTEXTO	DIRECCIÓN - CONTEXTO	DIRECTIVO	
3203	619-PAPAYA - CONTEXTO	PAPAYA - CONTEXTO 1	PAPAYA	

La respuesta varía según si ves que usan la seña en un ejemplo o en una frase más larga.

No es necesario que entiendas lo que dice la frase, solo identificar que ahí está la seña.

2. REVISA OCURRENCIAS

IR-INICIO

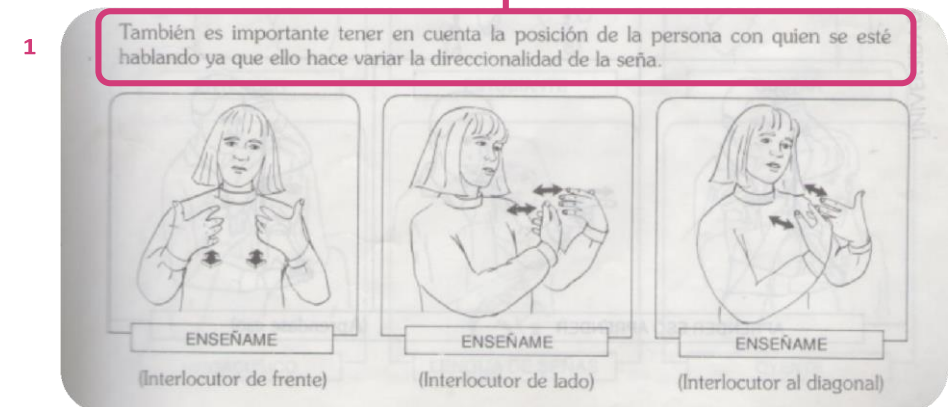
Verifica **LISTA DE CHEQUEO PUNTO 3**

En este punto debes, **hacer uso de DTBS Fuentes** y las carpetas que allí se encuentran.

Para **3.d.**, debes:

1. **Revisar** si aparece algún apunte gramatical en la fuente
2. Marcar “**SÍ**” en la casilla L
3. **Transcribir** la información de la fuente en la casilla M

B	C	L	M
GLOSA		INFORMACIÓN GRAMATICAL EN LA FUENTE	APUNTES GRAMATICALES
NUEVO CONCEPTO SUGERIDO			
ENSEÑAR	ENSEÑAR	<input checked="" type="checkbox"/> SÍ	Z1647 También es importante tener en cuenta la posición de la persona con quien se esté hablando ya que ello hace variar la direccionalidad de la seña
ENSEÑAR	ENSEÑAR		
ENSEÑAR	ENSEÑAR		
ENSEÑAR	ENSEÑAR		
ENSEÑAR	ENSEÑAR		
ENSEÑAR	ENSEÑAR		
ENSEÑAR	ENSEÑAR		



2. REVISA OCURRENCIAS

¿PROBLEMAS CON LA LISTA
DE CHEQUEO?

SÍ

NO

Continúa a 2.2.
SOLUCIONADOR DE
PROBLEMAS
(33 - 37)

Salta a
3. ANÁLISIS PRELIMINAR
DE OCURRENCIAS
(38 - 79)

2. REVISA OCURRENCIAS

SOLUCIONADOR DE PROBLEMAS, *PUNTO 1*

Debido a que la información de las **columnas negras no puede ser modificada**, la solución es:

1. Toma una **foto del problema**
2. Envíala al **grupo de WhatsApp** con tu líder
3. **Explica claramente** la inconsistencia



WhatsApp

2. REVISA OCURRENCIAS

SOLUCIONADOR DE PROBLEMAS, PUNTO 2.a-b.

Para los puntos **2.a.** (columna “FUENTE”) y **2.b.** (columna “DETALLE FUENTE”), debido a que la información de estas **columnas negras no puede ser modificada**, la solución es:

1. Toma una **foto del problema**
2. Envíala al **grupo de WhatsApp** con tu líder
3. **Explica claramente** la inconsistencia



WhatsApp

2. REVISA OCURRENCIAS

SOLUCIONADOR DE PROBLEMAS *PUNTO 2.c.*

Si es un Libro,

1. Abre el PDF del libro
2. Busca la página en la hoja de cálculo o en el libro mismo

Si es un Compilado de Video,

1. Busca busca el video en la hoja de cálculo de sistematización
2. Ve el video e identifica si el minuto dónde sale la seña es el correcto
3. Pon en la matriz la página o minuto de aparición del video

Si es un Video x Seña,

1. Copia el nombre que está en "DETALLE FUENTE"
2. Pega el nombre que copiaste

FUENTE	DETALLE FUENTE	DETALLE FUENTE - 2
7DBLSC	Instituto Caro y Cuervo_Instituto Nacional Par	321 3. numero de página
28PE	Celular 1	Celular 2
29PLSC	T9-Electrodomésticos.mp4	02:08 3. segundo de apaición

2. REVISA OCURRENCIAS

SOLUCIONADOR DE PROBLEMAS *PUNTO 2.d.*

Si es un Libro,

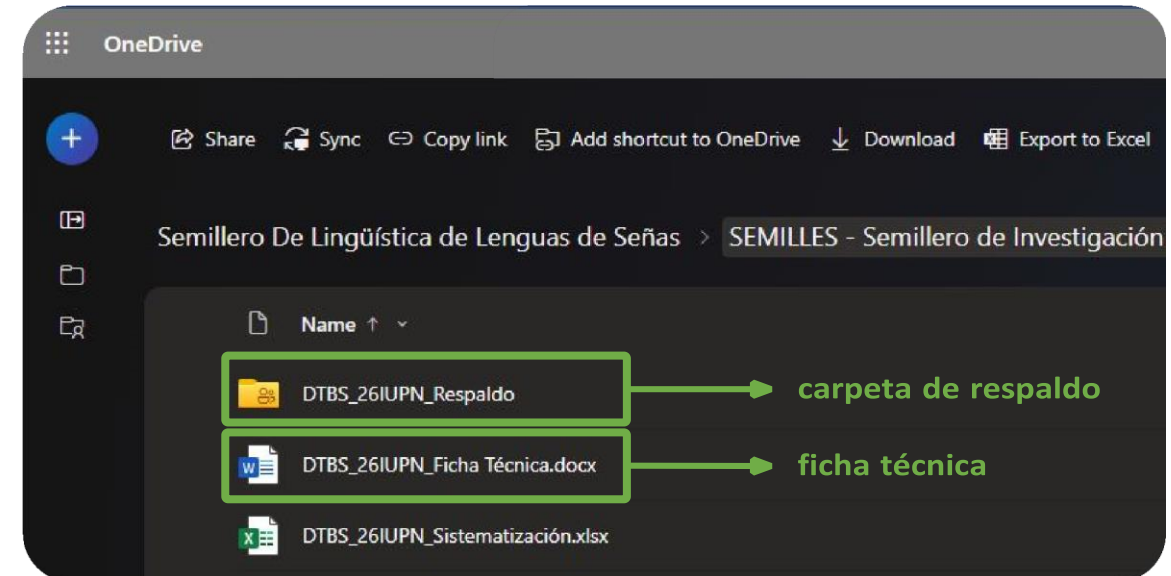
- La fecha para las entradas corresponde a **la fecha de publicación del libro**

Si es un archivo de video, la fecha para las entradas corresponde a **la fecha de la publicación del vídeo**

- Recomendamos consultar la [ficha técnica](#) para ir a la fuente en **YouTube** o hacer uso de la [hoja de cálculo original](#) del repositorio en la carpeta de respaldo.

FUENTE:

Instituto Caro y Cuervo, Instituto Nacional para Sordos, & Ministerio de Educación Nacional (2006). **Diccionario básico de la Lengua de Señas Colombiana**. Bogotá: Imprenta Nacional de Colombia



2. REVISA OCURRENCIAS

SOLUCIONADOR DE PROBLEMAS, PUNTO 3

Para los puntos 3.a. y 3.b., la solución es:

1. Toma una **foto del problema**
2. Envíala al **grupo de WhatsApp** con tu líder
3. **Explica claramente** la inconsistencia

Para los puntos 3.c. y 3.d., **no requieres ninguna solución** esto no plantea un problema, simplemente **debes llenar la casilla J y casilla Y** con la información que encuentre.



3. ANÁLISIS PRELIMINAR

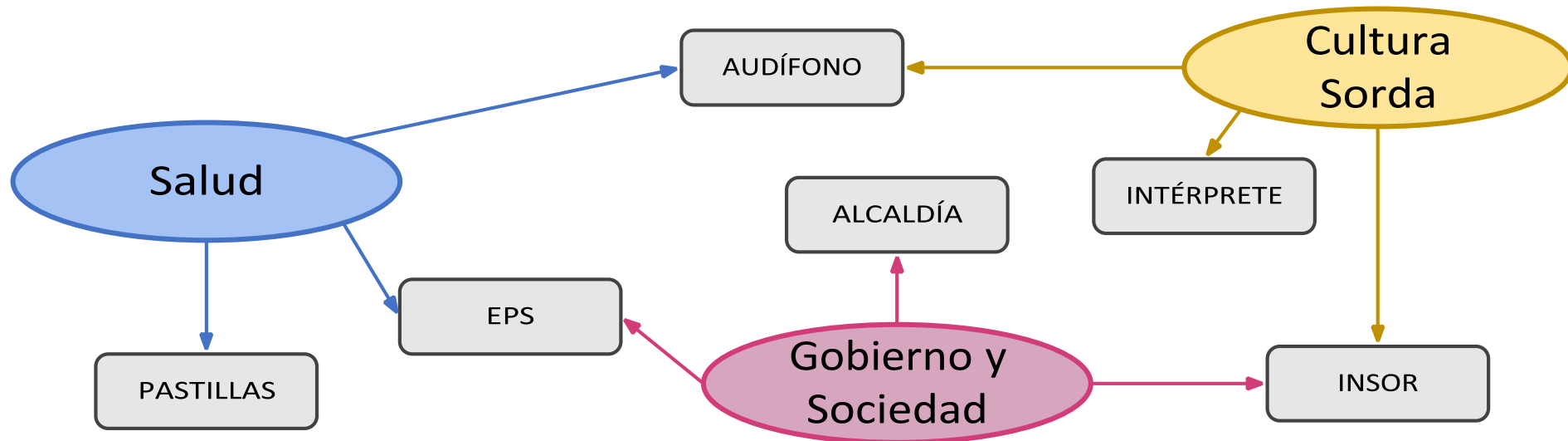
3.1. CAMPOS SEMÁNTICOS

3. ANÁLISIS PRELIMINAR DE OCURRENCIAS

CAMPOS SEMÁNTICOS

Se conforman por **un grupo de palabras que comparten uno o varios rasgos de su significado**, aunque, ojo, **NO tienen significados idénticos** y una palabra puede estar en **varios campos semánticos** Es como una **red de conceptos**.

Esquema de red de conceptos:



3. ANÁLISIS PRELIMINAR DE OCURRENCIAS

CAMPOS SEMÁNTICOS

Para nuestro análisis, hemos creado una lista de 30 campos semánticos.

- | | | |
|---------------------------|---------------------------|---------------------------|
| 1. Actividades y acciones | 9. Comunicación y afines | 17. Hogar y vivienda |
| 2. Alimentación | 10. Cualidades | 18. Lugares |
| 3. Animales | 11. Cuerpo humano | 19. Objetos y materiales |
| 4. Antropónimos | 12. Cultura sorda | 20. Plantas |
| 5. Áreas de conocimiento | 13. Deporte | 21. Profesiones y oficios |
| 6. Cantidad y medición | 14. Educación | 22. Relaciones espaciales |
| 7. Clima | 15. Expresiones de tiempo | 23. Relaciones sociales |
| 8. Colores | 16. Gobierno y sociedad | 24. Religión |

25. Salud

26. Sentimientos y
emociones

27. Sexualidad

28. Tecnología

29. Transporte

30. Vestuario

Versión Preliminar

3. ANÁLISIS PRELIMINAR DE OCURRENCIAS

CAMPOS SEMÁNTICOS

- Abre la lista desplegable en la **columna N y O**
- **Selecciona los campos semánticos** a los que creas que pertenece el concepto, basándote en el nuevo concepto sugerido para hacer el análisis

	A	B	C	<u>N</u>	<u>O</u>	
1	ID-OCURRENCE	GLOSA	<u>NUEVO CONCEPTO SUGERIDO</u>	CAMPO SEMÁNTICO (1)	CAMPO SEMÁNTICO (2)	MÁS D SEÑAL SECUE
402	1562-ATLETISMO	ATLETISMO	ATLETISMO			
403	1563-AUDÍFONO	AUDÍFONO	<u>AUDÍFONO</u>	Salud 1		
404	1564-AUDIOMETRÍA	AUDIOMETRÍA	AUDIOMETRÍA			
405	1565-AUSTRALIA	AUSTRALIA	AUSTRALIA			
406	4722-AUSTRALIA	AUSTRALIA	AUSTRALIA			
407	1566-AUTOPISTA	AUTOPISTA	AUTOPISTA			
408	3296-AUTOPISTA	AUTOPISTA	AUTOPISTA			
409	1567-AUTORITARIO	AUTORITARIO	AUTORITARIO			
410	4073-AUTORITARIO	AUTORITARIO	AUTORITARIO			

ANTES

3.2. ¿VES MÁS DE UNA SEÑA?

3. ANÁLISIS PRELIMINAR DE OCURRENCIAS

¿VES MÁS DE UNA SEÑA?

Muchas veces suele **suele ser intuitivo** cuando hay solo una.

Ejemplos de señas simples:



MAMÁ

Ejemplos de señas simples:



AMARILLO

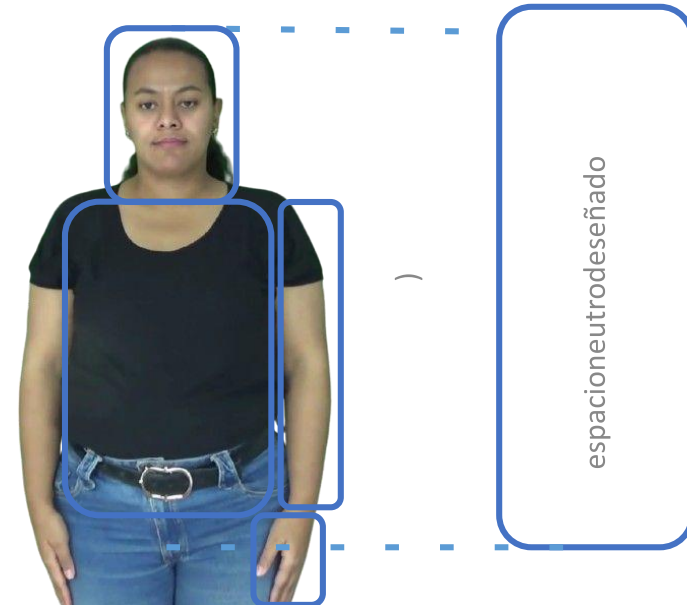
3. ANÁLISIS PRELIMINAR DE OCURRENCIAS

¿VES MÁS DE UNA SEÑA?

Muchas veces **suele ser intuitivo** pero a veces el movimiento en la seña nos puede confundir. Acá, tienes **algunas pistas** para saber cuando hablamos de más de una seña. **Estas pistas aparecen combinadas** Algunos ejemplos pueden ser:

1. Cambio en las **locaciones principales**

- Cabeza
- Pecho
- Brazo
- Mano
- Espacio neutro de señado



3. ANÁLISIS PRELIMINAR DE OCURRENCIAS

¿VES MÁS DE UNA SEÑA?

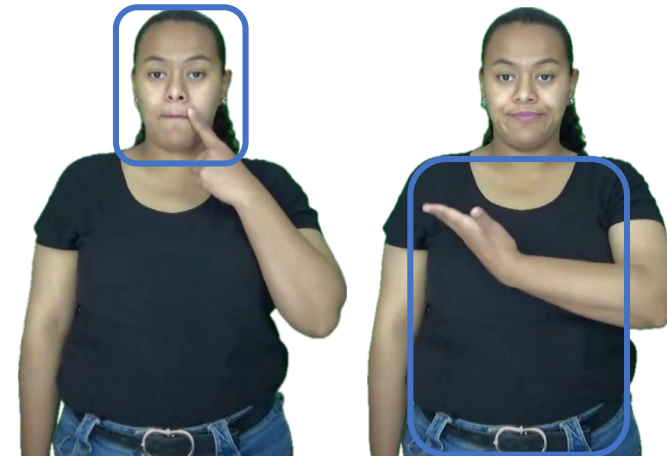
Muchas veces **suele ser intuitivo** pero a veces el movimiento en la seña nos puede confundir. Acá, tienes **algunas pistas** para saber cuando hablamos de más de una seña. **Estas pistas aparecen combinadas** Algunos ejemplos pueden ser:

Ejemplos de señas compuestas:

1. Cambio en las **locaciones principales**

- **Cabeza**
- **Pecho**
- Brazo
- Mano
- Espacio neutro

2. Cambio en el **número de dedos**: 1 → 5



PADRES

3. ANÁLISIS PRELIMINAR DE OCURRENCIAS

¿VES MÁS DE UNA SEÑA?

Muchas veces **suele ser intuitivo** pero a veces el movimiento en la seña nos puede confundir. Acá, tienes **algunas pistas** para saber cuando hablamos de más de una seña. **Estas pistas aparecen combinadas** Algunos ejemplos pueden ser:

Ejemplos de señas compuestas:

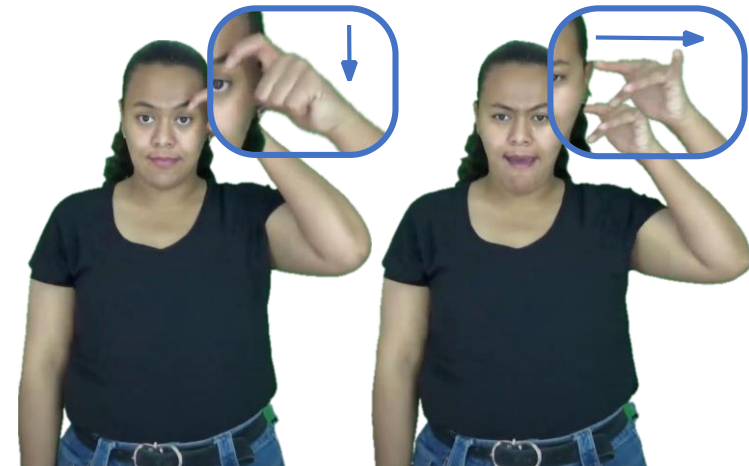
1. Cambio en las **locaciones principales**:
Cabeza → **Espacio neutro de señado**
2. Cambio en el **número de dedos**: **1** → **5**



un dedo



todos los dedos



CARTAGENA

3. ANÁLISIS PRELIMINAR DE OCURRENCIAS

¿VES MÁS DE UNA SEÑA?

Muchas veces **suele ser intuitivo**, pero a veces el movimiento en la seña nos puede confundir. Acá, tienes **algunas pistas** para saber cuando hablamos de más de una seña. **Estas pistas aparecen combinadas**. Algunos ejemplos pueden ser:

Ejemplos de señas compuestas:

1. Cambio en las **locaciones principales**:

Cabeza → **Mano**

2. Cambio en el **número de dedos**: **3** → **2**

3. Cambio en el **número de manos** **1**



!

2

¡OJO! Algunas veces **la segunda mano puede anticiparse** notarás que una aparece primero que la otra. **Mira con detenimiento la fuente y**

[CREER](#)

3. ANÁLISIS PRELIMINAR DE OCURRENCIAS

¿VES MÁS DE UNA SEÑA?

Muchas veces **suele ser intuitivo** pero a veces el movimiento en la seña nos puede confundir. Acá, tienes **algunas pistas** para saber cuando hablamos de más de una seña. **Estas pistas aparecen combinadas** Algunos ejemplos pueden ser:

Ejemplos de descripciones en señas:

4. Puede notarse que tiene “**muchas partes**” porque se cumplen algunas (o todas) de las tres pistas anteriores varias veces



CARNAVAL

3. ANÁLISIS PRELIMINAR DE OCURRENCIAS

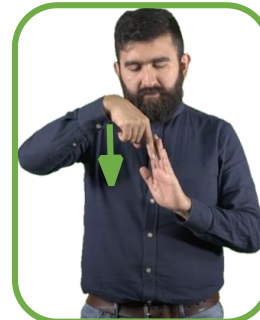
¿VES MÁS DE UNA SEÑA?

!

¡OJO! La conjunción disyuntiva "O" **NO debe confundirse con compuestos**. Debes analizar **cada seña por separado**

Avísale a tu líder que **encontraste esto**.

SEÑA INDIVIDUAL



QUIEBRA-1a

NO ANALIZAR



CONJUNCIÓN "O"

SEÑA INDIVIDUAL



QUIEBRA-1b

SEÑA INDIVIDUAL



QUIEBRA-1a

NO ANALIZAR



CONJUNCIÓN "O"

SEÑA INDIVIDUAL



QUIEBRA-1b

3. ANÁLISIS PRELIMINAR DE OCURRENCIAS

¿VES MÁS DE UNA SEÑA?

!

¡OJO! Algunas ocurrencias pueden tener **dos perspectivas de la MISMA** señaesto
NO cuenta como una seña más.



ENTENDER

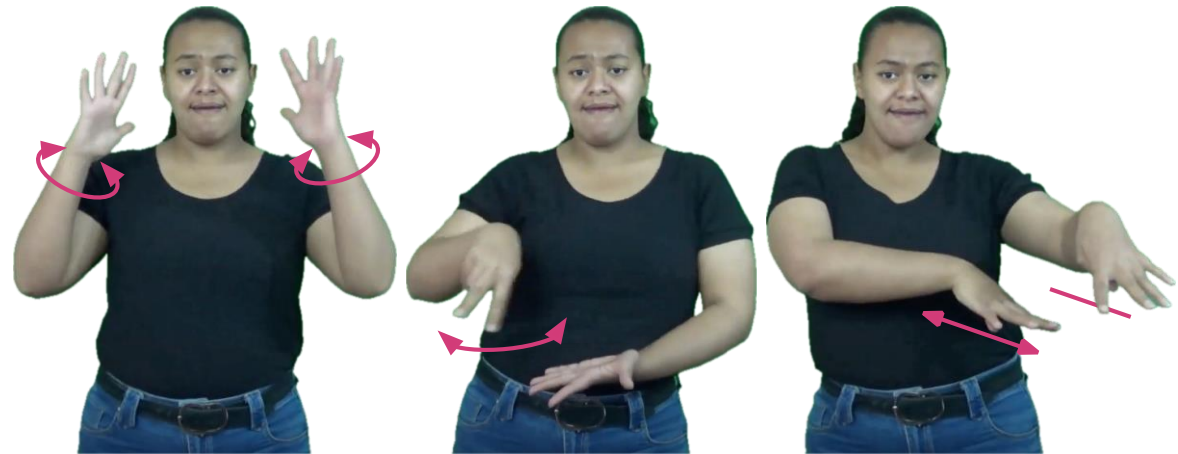
3. ANÁLISIS PRELIMINAR DE OCURRENCIAS

¿VES MÁS DE UNA SEÑA?

Si encuentras ocurrencias **CON** más de una señal,

1. Marca **“SÍ”** en la columna P, “MÁS DE UNA SEÑA/COMPONENTE SECUENCIAL”.
2. **Selecciona el número correcto** de señas/componentes que ves en la columna Q, “NÚMERO DE SEÑAS/COMPONENTES”

	A	B	C	P	Q
1	ID-OCURRENCE	= GLOSA	= NUEVO CONCEPTO SUGERIDO	MÁS DE UNA SEÑA/COMPONENTE SECUENCIAL	NÚMERO DE SEÑAS/COMPONENTES
813	1681-CARNAVAL	CARNAVAL	CARNAVAL	SÍ 1	2
	Añade	1000	filas más al final		



1681- CARNAVAL

Si encuentras ocurrencias **una sola señal** marca **“NO”** en Paso 1.

3. ANÁLISIS PRELIMINAR DE OCURRENCIAS

IR-INICIO

¿VISTE MÁS DE UNA SEÑA?

SÍ

NO

Continúa a 3.3. LA
MARCA DE GÉNERO
(54 - 61)

Salta a
3.4. LA NEGACIÓN
(76 - 79)

ANTES

3.3. LA MARCA DE GÉNERO

3. ANÁLISIS PRELIMINAR DE OCURRENCIAS

La marca de **GÉNERO**

Es una **categoría gramatical** que clasifica sustantivos. En la LSÇ no siempre se presenta, aunque cuando se presenta suele marcarse en **algunos sustantivos animados (personas o animales)** suele ir **después** y contamos con **dos estrategias**

Ejemplos de configuración manual **A**:

1. Uso de la configuración manual **A** (para femenino) u **O** (para masculino)



“ABUELA”

3. ANÁLISIS PRELIMINAR DE OCURRENCIAS

La marca de GÉNERO

Es una **categoría gramatical** que clasifica sustantivos. En la LSÇ no siempre se presenta, aunque cuando se presenta suele marcarse en **algunos sustantivos animados (personas o animales)** suele ir **después** y contamos con **dos estrategias**

Ejemplos de configuración manual **D**:

1. Uso de la configuración manual **A** (para femenino) u **O** (para masculino)

!

¡OJO! A diferencia de la conjunción disyuntiva, la marca de género suele realizarse con **UNA** sola mano y **SIN** un gesto tan marcado.



“ABUELO”

3. ANÁLISIS PRELIMINAR DE OCURRENCIAS

La marca de **GÉNERO**

Es una **categoría gramatical** que clasifica sustantivos. En la LSÇ no siempre se presenta, aunque cuando se presenta suele marcarse en **algunos sustantivos animados (personas o animales)** suele ir **después** y contamos con **dos estrategias**

Ejemplos de compuesto con **MUJER**:

2. Uso de las señas **MUJER** u **HOMBRE**



“PROFESORA”

3. ANÁLISIS PRELIMINAR DE OCURRENCIAS

La marca de **GÉNERO**

Es una **categoría gramatical** que clasifica sustantivos. En la LSÇ no siempre se presenta, aunque cuando se presenta suele marcarse en **algunos sustantivos animados (personas o animales)** suele ir **después** y contamos con **dos estrategias**

Ejemplos de compuesto con **HOMBRE**:

2. Uso de las señas **MUJER** u **HOMBRE**



“PROFESOR”

3. ANÁLISIS PRELIMINAR DE OCURRENCIAS

La marca de **GÉNERO**

!

¡OJO! La marcación de género **NO debe confundirse con compuestos** recuerda las diapositivas anteriores.

SUSTANTIVO ANIMADO



“PROFESORA”

SUSTANTIVO INANIMADO



INTERIORES

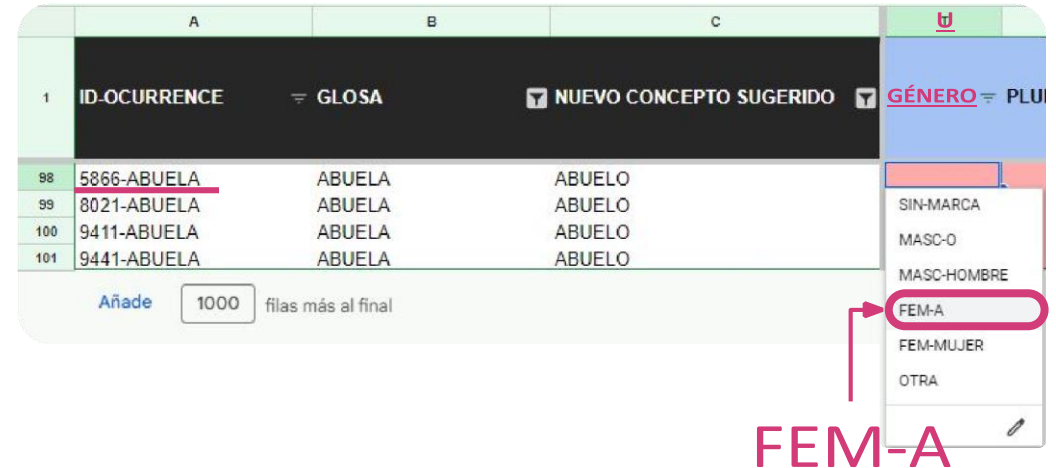
3. ANÁLISIS PRELIMINAR DE OCURRENCIAS

La marca de **GÉNERO**

Si encuentras ocurrencias **CON** marca de género,

- En la columna U, “GÉNERO”, **selecciona la opción adecuada** para la marca que encuentraste
- **Dale clic** a la opción

Si notaste que una ocurrencia **NO** contiene ninguna marca de género selecciona “**SIN-MARCA**”.



5866-ABUELA

3. ANÁLISIS PRELIMINAR DE OCURRENCIAS

La marca de **GÉNERO**

!

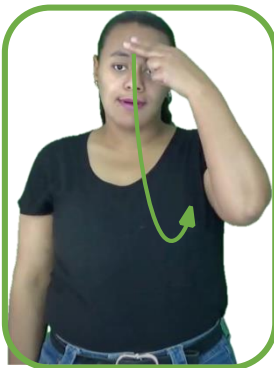
¡OJO! La marcación de género **NO** debe ser tomada en cuenta en el futuro análisis. Por lo que se analizará **como una sola seña**

ANALIZAR

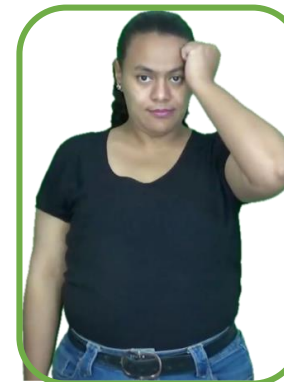
NO ANALIZAR

ANALIZAR

NO ANALIZAR



“HIJA”



“PROFESOR”

3.4. LA MARCA DE PLURAL

3. ANÁLISIS PRELIMINAR DE OCURRENCIAS

La marca de **PLURAL**

Es una **categoría gramatical** que expresa la existencia de varias entidades o cosas.

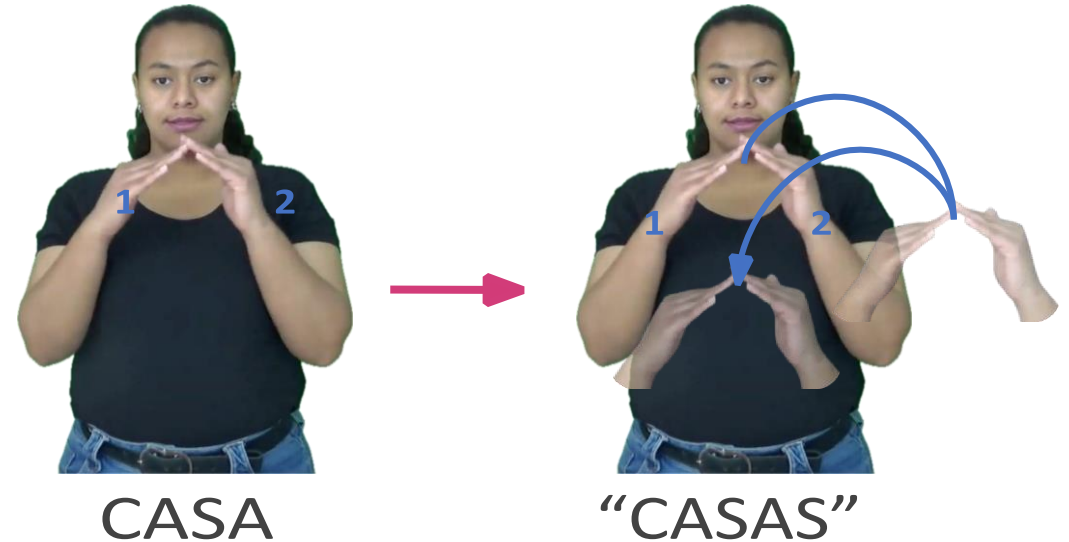
En la LSC, suele ir **después** y cuenta con, **al menos, cuatro estrategias** entre ellas:

Ejemplos con reduplicación en **2 manos**:

1. Reduplicación de la seña

¿Qué es la reduplicación?

Proceso en el que se repite (partes de) la seña en varias partes del espacio neutro.



3. ANÁLISIS PRELIMINAR DE OCURRENCIAS

La marca de **PLURAL**

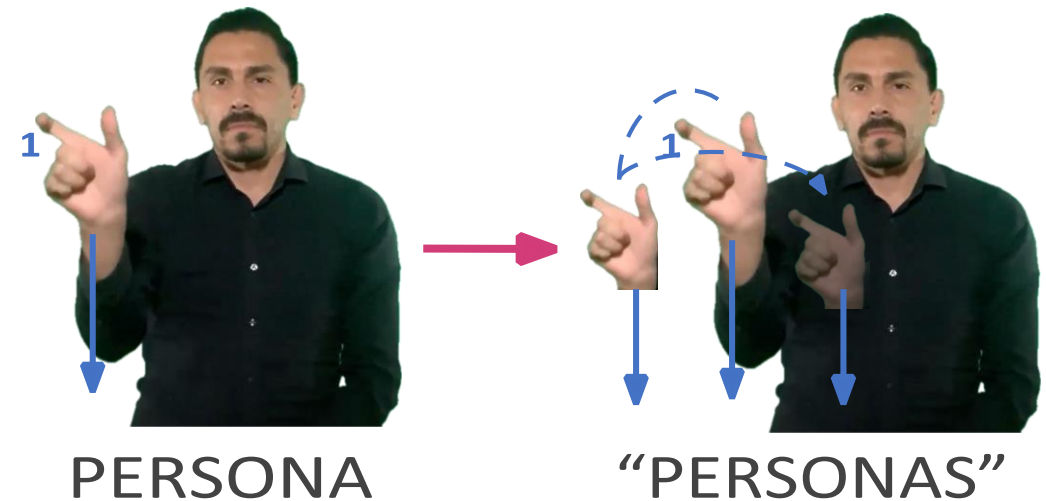
Es una **categoría gramatical** que expresa la existencia de varias entidades o cosas.
En la LSC, suele ir **después** y cuenta con, **al menos, cuatro estrategias** entre ellas:

Ejemplos con reduplicación en **1 mano**:

1. Reduplicación de la seña

¿Qué es la reduplicación?

Proceso en el que se repite (partes de) la seña en varias partes del espacio neutro.



3. ANÁLISIS PRELIMINAR DE OCURRENCIAS

La marca de **PLURAL**

Es una **categoría gramatical** que expresa la existencia de varias entidades o cosas.
En la LSC, suele ir **después** y cuenta con, **al menos, cuatro estrategias** entre ellas:

Ejemplos con reduplicación+ otra mano

1. Reduplicación de la seña

¿Qué es la reduplicación?

Proceso en el que se repite (partes de) la seña en varias partes del espacio neutro. Algunas veces, cuando la seña tiene una sola mano, se le puede agregar la otra mano.



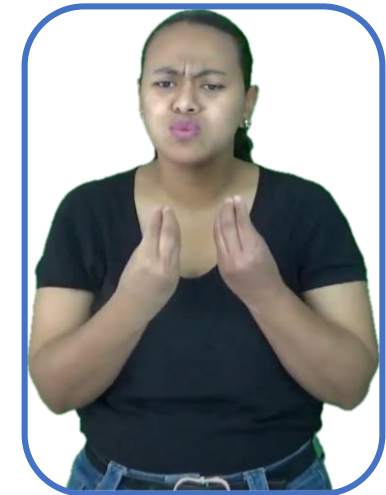
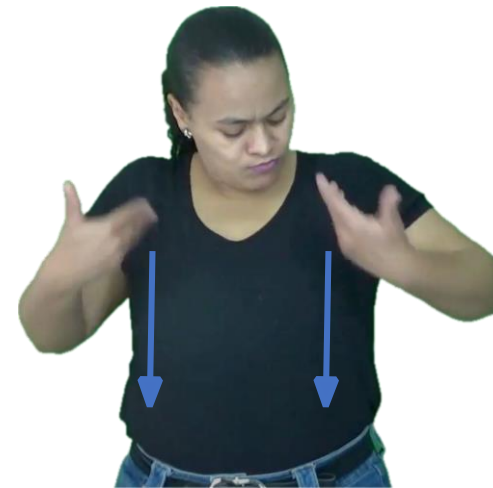
3. ANÁLISIS PRELIMINAR DE OCURRENCIAS

La marca de **PLURAL**

Es una **categoría gramatical** que expresa la existencia de varias entidades o cosas.
En la LSC, suele ir **después** y cuenta con, **al menos, cuatro estrategias** entre ellas:

2. Uso de las señas **MUCHO**, **DIFERENTES**, **“PERSONAS”** o **“ELLOS”**.

Ejemplos con la seña **MUCHO**:



“PRENDAS DE ROPA”

3. ANÁLISIS PRELIMINAR DE OCURRENCIAS

La marca de **PLURAL**

Es una **categoría gramatical** que expresa la existencia de varias entidades o cosas.
En la LSC, suele ir **después** y cuenta con, **al menos, cuatro estrategias** entre ellas:

Ejemplos con la seña **DIFERENTE**:

2. Uso de las señas **MUCHO**, **DIFERENTES**, “**PERSONAS**” o “**ELLOS**”.



“ALIMENTOS”

3. ANÁLISIS PRELIMINAR DE OCURRENCIAS

La marca de **PLURAL**

Es una **categoría gramatical** que expresa la existencia de varias entidades o cosas.
En la LSC, suele ir **después** y cuenta con, **al menos, cuatro estrategias** entre ellas:

Ejemplos con la seña **“PERSONAS”**:

2. Uso de las señas **MUCHO**, **DIFERENTES**, **“PERSONAS”** o **“ELLOS”**.



“SORDOS”

3. ANÁLISIS PRELIMINAR DE OCURRENCIAS

La marca de **PLURAL**

Es una **categoría gramatical** que expresa la existencia de varias entidades o cosas.
En la LSC, suele ir **después** y cuenta con, **al menos, cuatro estrategias** entre ellas:

2. Uso de las señas **MUCHO**, **DIFERENTES**, **“PERSONAS”** o **“ELLOS”**.

Ejemplos con la seña **“ELLOS”**:



“OYENTES”

3. ANÁLISIS PRELIMINAR DE OCURRENCIAS

La marca de **PLURAL**

!

¡OJO! El uso de otras señas como plural **NO debe ser tenido en cuenta** en el futuro análisis. Por lo que se analizará **como una sola seña**

ANALIZAR

NO ANALIZAR

ANALIZAR

NO ANALIZAR



"SORDOS"



"ALIMENTOS"

3. ANÁLISIS PRELIMINAR DE OCURRENCIAS

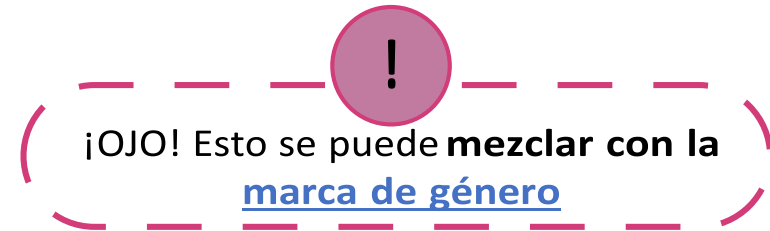
La marca de **PLURAL**

Es una **categoría gramatical** que expresa la existencia de varias entidades o cosas.
En la LSC, suele ir **después** y cuenta con, **al menos, cuatro estrategias** entre ellas:

3. Haciendo **movimientos amplios**

¿Qué son **movimientos amplios**?

Movimientos que suelen alejar del cuerpo la mano lo máximo posible en forma de círculo.



“MUJERES”

3. ANÁLISIS PRELIMINAR DE OCURRENCIAS

La marca de **PLURAL**

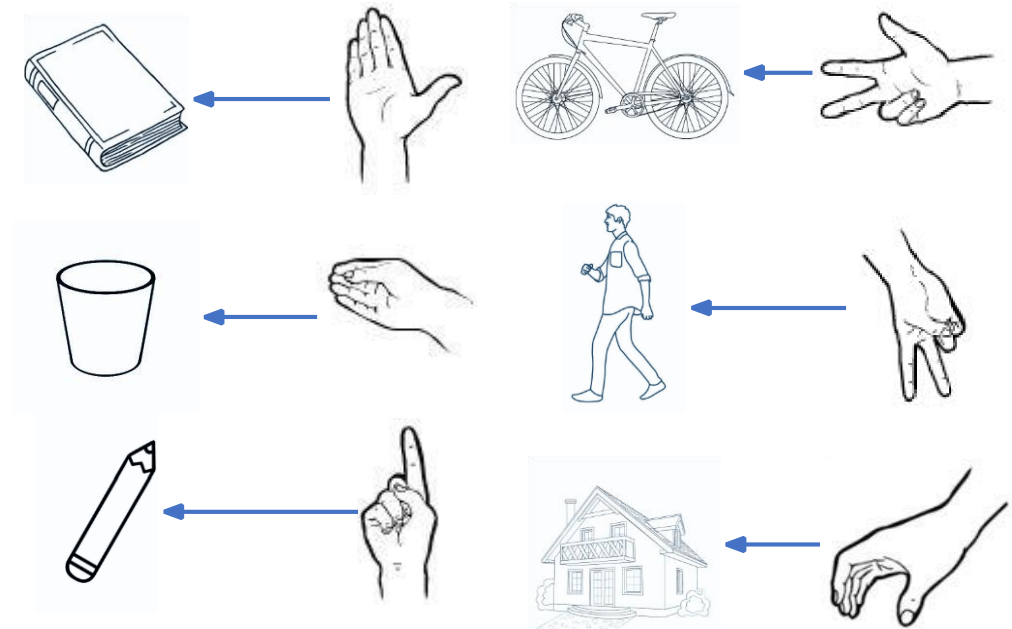
Es una **categoría gramatical** que expresa la existencia de varias entidades o cosas.

En la LSC, suele ir **después** y cuenta con, **al menos, cuatro estrategias** entre ellas:

4. Uso de clasificadores

¿Qué son los clasificadores?

Configuraciones manuales que denotan ciertas características de alguna entidad.



3. ANÁLISIS PRELIMINAR DE OCURRENCIAS

La marca de **PLURAL**

Es una **categoría gramatical** que expresa la existencia de varias entidades o cosas.

En la LSC, suele ir **después** y cuenta con, **al menos, cuatro estrategias** entre ellas:

Ejemplos con **clasificadores**

4. Uso de **clasificadores**

¿Qué son los clasificadores?

Configuraciones manuales que denotan ciertas características de alguna entidad.



"CASAS"

3. ANÁLISIS PRELIMINAR DE OCURRENCIAS

La marca de **PLURAL**

!

¡OJO! El uso de clasificadores como plural **NO debe ser tenido en cuenta** en el futuro análisis. Por lo que se analizará **como una sola seña**

ANALIZAR



NO ANALIZAR



"CASAS"

ANALIZAR



NO ANALIZAR



"BICICLETAS"

3. ANÁLISIS PRELIMINAR DE OCURRENCIAS

La marca de **PLURAL**

Si encuentras ocurrencias **CON** marca de plural,

- En la columna V, “PLURAL”, **selecciona la opción adecuada** para la marca que encuentraste.
- **Dale clic** a la opción.



8719-MUJERES

¡OJO! En estos casos, tienes que **marcar tanto género como plural** debes llenar ambas casillas

3.5. LA NEGACIÓN

3. ANÁLISIS PRELIMINAR DE OCURRENCIAS

La NEGACIÓN

Cambia sistemáticamente el significado de una expresión **introduciendo oposición**.

En la LSC, suele marcarse con un **movimiento de la cabeza**.

Ejemplos de señas con negación:

Ejemplos de señas con negación:



FIEL



INFIEL



ASISTIR



FALLAR

3. ANÁLISIS PRELIMINAR DE OCURRENCIAS

La NEGACIÓN

Si encuentras ocurrencias **CON** negación marcada con la cabeza

- En la columna W, “NEGACIÓN”, selecciona la “**CON-NEG**”

Si notaste que una ocurrencia **NO** tiene negación marcada con la cabeza selecciona “**SIN-NEG**”.

	A	B	C	W
1	ID-OCURRENCE	GLOSA	NUEVO CONCEPTO SUGERIDO	NEGACIÓN
1799	1970-FALLAR/FALLA	FALLAR/FALLA	FALLAR	<div> CON-NEG SIN-NEG </div>

CON-NEG



1970-FALLAR/FALLA

3. ANÁLISIS PRELIMINAR DE OCURRENCIAS

La NEGACIÓN

!

¡OJO! **NO** te guies por la glosa, **agúitate** por el movimiento de la cabeza

MARCAR “CON-NEG”



FALLAR

MARCAR “SIN-NEG”



NO-SABER

Si bien el *significado* de esta *seña* es negativo (‘no tener conocimiento de algo’), **nos** **debemos** **centrar** en el movimiento de la cabeza.

3.6. EL AGENTIVO

3. ANÁLISIS PRELIMINAR DE OCURRENCIAS

El AGENTIVO

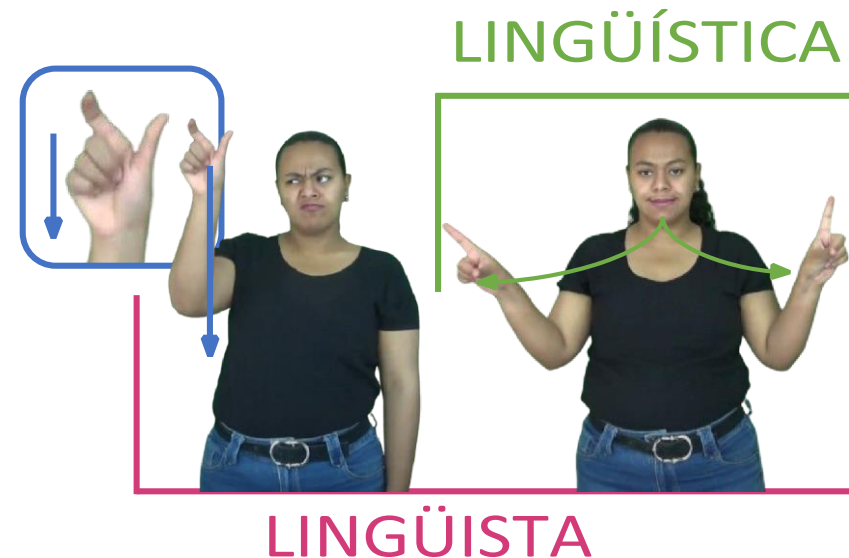
Es un **marcador manual de derivación** que crea nuevos significados. En la LSC no siempre se presenta, aunque cuando se presenta puede ir **antes o después** y contamos con **dos estrategias**

1. Uso de la seña **PERSONA** con configuración manual **C-baby**

Dato curioso:

En la literatura, se llama así esta CM porque, en la C “normal”, se usan los 5 dedos, haciéndola “grande”.

Ejemplos de PERSONA con **C-baby**:



3. ANÁLISIS PRELIMINAR DE OCURRENCIAS

El AGENTIVO

Es un **marcador manual de derivación** que crea nuevos significados. En la LSC no siempre se presenta, aunque cuando se presenta puede ir **antes o después** y contamos con **dos estrategias**

2. Uso de la seña **PERSONA** con configuración manual **K (P en ASL)**

Dato curioso:

Actualmente, esta CM se interpreta como una K, pero esta seña viene de la lengua de señas americana (ASL) en donde la P tiene esta forma.

Ejemplos de PERSONA con **K (P-asl)**:

ESTUDIAR



ESTUDIANTE

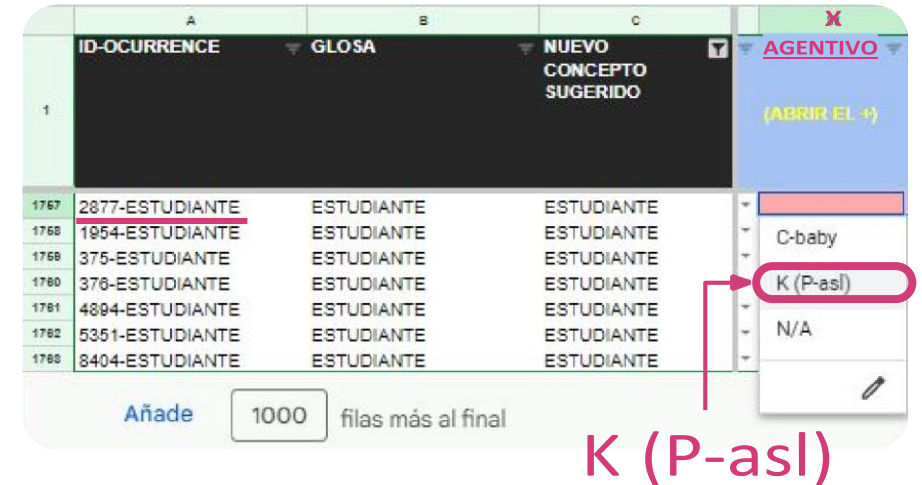
3. ANÁLISIS PRELIMINAR DE OCURRENCIAS

El AGENTIVO

Si encuentras ocurrencias **CON agentivo**,

- En la columna X, “AGENTIVO”, **selecciona la opción adecuada** para la marca que encuentraste
- **Dale clic** a la opción

Si notaste que una ocurrencia **NO** contiene **agentivo**, selecciona “N/A”.



ESTUDIANTE

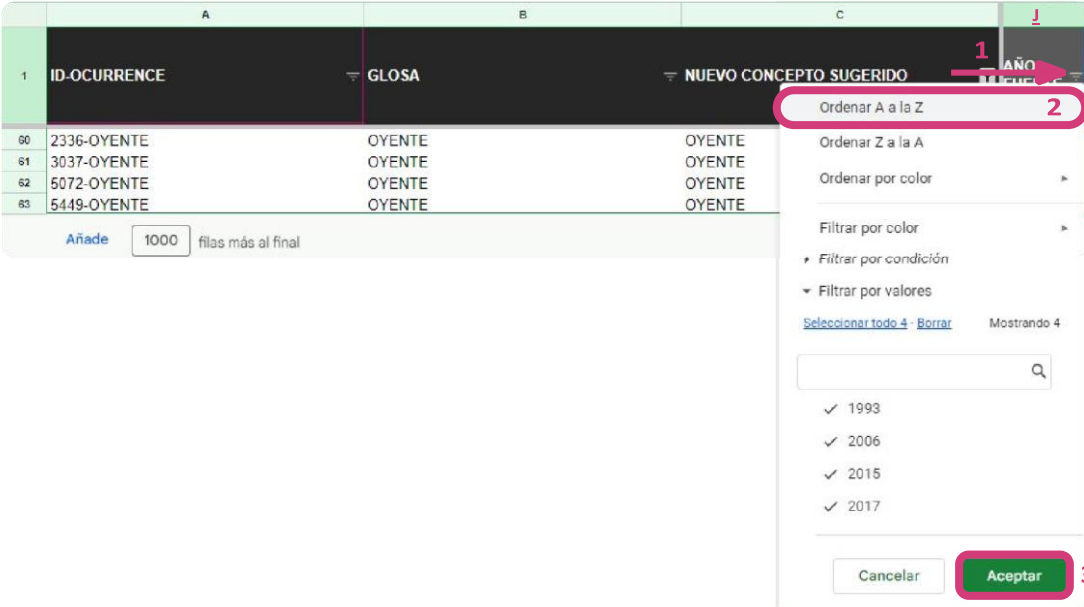
4. ORGANIZA CRONOLÓGICAMENTE

4. ORGANIZA LAS OCURRENCIAS CRONOLÓGICAMENTE

ORDENAR POR FECHA

Esta opción te permitirá **organizar adecuadamente los ocurrencias a analizar**. Para eso, sigue los siguientes pasos:

1. Despliega las opciones de la columna J, "AÑO FUENTE"
2. Selecciona "Ordenar de A a la Z"
3. Dale clic a "Aceptar"



The screenshot shows a table with columns A, B, and C. Column A is labeled 'ID-OCURRENCE', column B is 'GLOSA', and column C is 'NUEVO CONCEPTO SUGERIDO'. The table contains four rows of data. A dropdown menu is open on the right side of the table, showing options for sorting: 'Ordenar A a la Z' (highlighted with a red circle and number 1), 'Ordenar Z a la A', 'Ordenar por color', 'Filtrar por color', 'Filtrar por condición', and 'Filtrar por valores'. The 'Filtrar por valores' option is expanded, showing a list of years: 1993, 2006, 2015, and 2017. At the bottom of the dropdown menu, there are 'Cancelar' and 'Aceptar' buttons. The 'Aceptar' button is highlighted with a red circle and number 3.

	A	B	C
1	ID-OCURRENCE	GLOSA	NUEVO CONCEPTO SUGERIDO
90	2336-OYENTE	OYENTE	OYENTE
91	3037-OYENTE	OYENTE	OYENTE
92	5072-OYENTE	OYENTE	OYENTE
93	5449-OYENTE	OYENTE	OYENTE

Añade 1000 filas más al final

Ordenar A a la Z
Ordenar Z a la A
Ordenar por color
Filtrar por color
Filtrar por condición
Filtrar por valores
Seleccionar todo 4 - Borrar
Mostrando 4
1993
2006
2015
2017
Cancelar Aceptar

4. ORGANIZA LAS OCURRENCIAS CRONOLÓGICAMENTE

PRIMERA SEÑA como 1a

Una vez tengas las ocurrencias **organizadas por fecha**, por defecto, con **la primera ocurrencia** debes:

1. Marcar **1** en la columna Y, “ALTERNATIVA LÉXICA”
2. Marcar **a** en la columna Z, “ALTERNATIVA FONOLÓGICA”

	A	B	C	J	...	Y	Z
1	ID-OCURRENCE	GLOSA	NUEVO CONCEPTO SUGERIDO	AÑO FUENTE	...	ALTERNATIVA LÉXICA	ALTERNATIVA FONOLÓGICA
8	3037-OYENTE	OYENTE	OYENTE	1993		1	1
941	2336-OYENTE	OYENTE	OYENTE	2006			a
2227	5072-OYENTE	OYENTE	OYENTE	2015	...		b
2595	5449-OYENTE	OYENTE	OYENTE	2017			c
							d.

ANTES

¿EL CONCEPTO TIENE MÁS
OCURRENCIAS?

SÍ

NO

Continúa a 5. ANÁLISIS
LINGÜÍSTICO DE
OCURRENCIAS
(88 - 125)

Salta a
11. REVISIÓN FINAL (127)

5. ANÁLISIS LINGÜÍSTICO

DURANTE

5. ANÁLISIS LINGÜÍSTICO DE OCURRENCIAS

Ubica la **SIGUIENTE OCURRENCIA**

Una vez tengas la primera ocurrencia como 1a, de ahora en adelante, **debes analizar siempre en retrospectiva** por ejemplo:

- 2336-OYENTE la debes **analizar en relación con la anterior** 3037-OYENTE
- 5449-OYENTE la debes **analizar en relación con las anteriores** 3037-OYENTE, 2336-OYENTE, 5027-OYENTE

	A	B	C	J	...	Y	Z
1	ID-OCURRENCIA	GLOSA	NUEVO CONCEPTO SUGERIDO	AÑO FUENTE	...	ALTERNATIVA LÉXICA	ALTERNATIVA FONOLÓGICA
8	3037-OYENTE	OYENTE	OYENTE	1993		1	a
941	2336-OYENTE	OYENTE	OYENTE	2006			
1227	5072-OYENTE	OYENTE	OYENTE	2015	...		
2595	5449-OYENTE	OYENTE	OYENTE	2017			

LA VARIACIÓN FONÉTICA

DURANTE

5. ANÁLISIS LINGÜÍSTICO DE OCURRENCIAS

!

¡OJO! A partir de acá, ten presente la **variación fonética.**

¿ QUÉ SON LOS PARÁMETROS FORMACIONALES DE LAS LENGUAS DE SEÑAS?

Son las unidades fonológicas de las lenguas de señas. Se definen como:

- **Configuración Manual (CM):** la forma específica de la mano al realizar la seña.
- **Locación (LOC):** el lugar en el espacio neutro o en el cuerpo donde se realiza la seña.
- **Movimiento (MOV):** movimiento de los dedos o desplazamiento de la mano.
- **Orientación (OR):** dirección de la palma y los dedos.

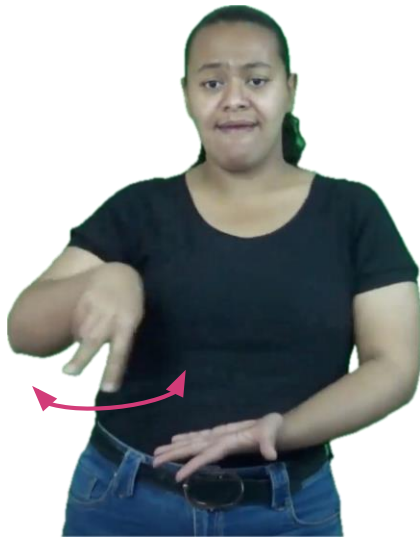
- **Rasgos-no-manuales:** expresiones faciales, movimientos de boca, cuerpo o cabeza.

Versión Preliminar

5. ANÁLISIS LINGÜÍSTICO DE OCURRENCIAS

¡OJO! A partir de acá, ten presente la **variación fonética**.

Son **cambios mínimos** que generamos cuando articulamos una seña.



BAILAR-1a



BAILAR-1a

¡ATENCIÓN!

Las señas pueden realizarse tanto con la mano derecha como la izquierda y esto no implica un cambio en su estructura. Lo consideramos, entonces, una **variación fonética**.

5. ANÁLISIS LINGÜÍSTICO DE OCURRENCIAS

!

¡OJO! A partir de acá, ten presente la **variación fonética**.

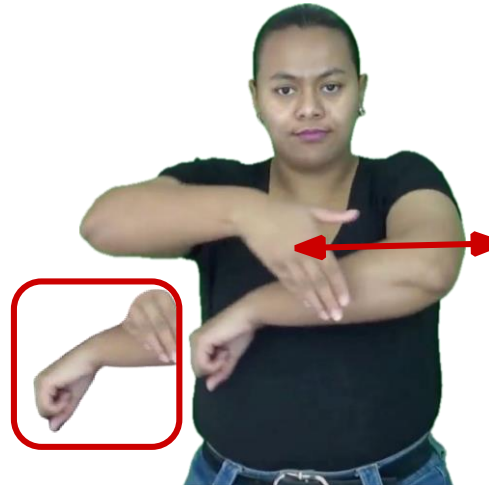
Son **cambios mínimos** que generamos cuando articulamos una seña.

¡ATENCIÓN!

Cuando el brazo está extendido, la palma hacia abajo y no se mueve cuenta como una locación. Si encuentras esta seña, consulta con tu líder.



REGLA-1a



REGLA-1a

5. ANÁLISIS LINGÜÍSTICO DE OCURRENCIAS

!

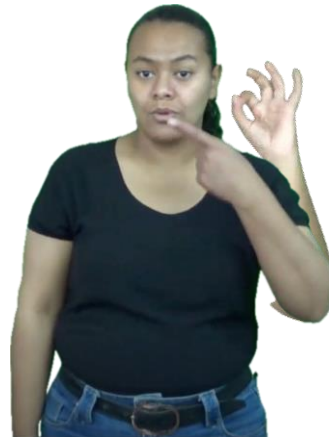
¡OJO! A partir de acá, ten presente la **variación fonética**.

Son **cambios mínimos** que generamos cuando articulamos una seña.

Algunos ejemplos con cada *parámetro formacional*.



HOMBRE-1a



HOMBRE-1a

¡ATENCIÓN!

Hay señas que se pueden hacer con contacto o sin contacto pleno, esto cuenta como variación fonética.

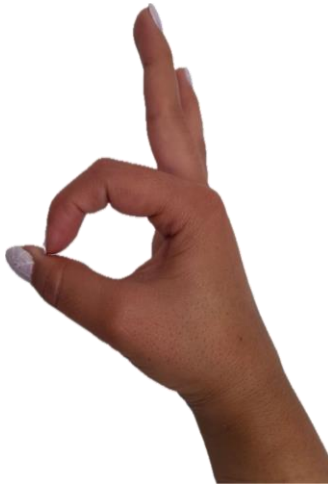
5. ANÁLISIS LINGÜÍSTICO DE OCURRENCIAS

!

¡OJO! A partir de acá, ten presente la **variación fonética**.

Son **cambios mínimos** que generamos cuando articulamos una seña.

Algunos ejemplos con cada *parámetro formacional*:



CM-1a



CM-1a

- *Configuración Manual*

¡ATENCIÓN!

Las señas pueden tener cambios en la apertura parcial o completa de los mismos dedos esto es variación fonética.

5. ANÁLISIS LINGÜÍSTICO DE OCURRENCIAS

! ¡OJO! A partir de acá, ten presente la **variación fonética**.

Son **cambios mínimos** que generamos cuando articulamos una seña.

Algunos ejemplos con cada *parámetro formacional*:



DESAYUNO-1a



DESAYUNO-1a

- *Locación*

¡ATENCIÓN!

Las señas con la MISMA configuración manual articuladas en la zona inferior de la cara son variación fonética.

5. ANÁLISIS LINGÜÍSTICO DE OCURRENCIAS

! ¡OJO! A partir de acá, ten presente la **variación fonética**.

Son **cambios mínimos** que generamos cuando articulamos una seña.

Algunos ejemplos con cada *parámetro formacional*:



PARTIDO-1a



PARTIDO-1a

- *Locación*

¡ATENCIÓN!

Las señas con el MISMO movimiento de la mano articuladas en el espacio neutro son variación fonética.

5. ANÁLISIS LINGÜÍSTICO DE OCURRENCIAS

!

¡OJO! A partir de acá, ten presente la **variación fonética**.

Son **cambios mínimos** que generamos cuando articulamos una seña.

Algunos ejemplos con cada *parámetro formacional*:



MAMÁ 1a

- *Movimiento*

¡ATENCIÓN!

El **número de repeticiones** en las señas que tiene contacto **no hacen ningún cambio** por lo que se considera **variación fonética**.

5. ANÁLISIS LINGÜÍSTICO DE OCURRENCIAS

! ¡OJO! A partir de acá, ten presente la **variación fonética**.

Son **cambios mínimos** que generamos cuando articulamos una seña.

Algunos ejemplos con cada *parámetro formacional*.

- *Orientación*

¡ATENCIÓN!

Las señas con un ligero cambio de orientación sin cambiar la dirección de sus dedos o palmas son una variación fonética.



5. ANÁLISIS LINGÜÍSTICO DE OCURRENCIAS

! ¡OJO! A partir de acá, ten presente la **variación fonética**.

Son **cambios mínimos** que generamos cuando articulamos una seña.

Algunos ejemplos con cada *parámetro formacional*:



EMBARAZO 1a



EMBARAZO 1a

● ~~Rasgos no manuales~~

¡ATENCIÓN!

No debes tener en cuenta los rasgos no manuales durante tu análisis, pero puedes poner una anotación de ellos en la columna AC del [Máster 2024](#)

5. ANÁLISIS LINGÜÍSTICO DE OCURRENCIAS

¡OJO! A partir de acá, ten presente la **variación fonética**.

Todos estos cambios, si ves necesario anotarlos al final de tu análisis, **puedes ponerlos en la casilla AÇ** describiendo qué es lo que encuentras.

	A	B	C	W	X	Y	AzA	AB	
	ID-OCURRENCE	GLOSA	NUEVO CONCEPTO SUGERIDO	ALTERNATIVA LÉXICA	ALTERNATIVA FONOLÓGICA	PARÁMETRO FONOLÓGICO QUE VARÍA	ALTERNATIVA DE REFERENCIA	OBSERVACIONES ANÁLISIS VARIACIÓN LÉXICO-FONOLÓGICA	OBSE
1			(ABRIR EL +)						
2830	2992-MORADO	MORADO	MORADO	1	a				
2831	2250-MORADO	MORADO	MORADO	2	a				
2832	455-MORADO	MORADO	MORADO	3	a				
2833	5038-MORADO	MORADO	MORADO	2	b	MOV_M1	MORADO-2a		
2834	7818-MORADO	MORADO	MORADO	2	b	MOV_M1	MORADO-2a	variación fonética en OR con 5058-MORAC -	
2835	9291-MORADO 1	MORADO 1	MORADO	3	a				
2836	9292-MORADO 2	MORADO 2	MORADO	1	b	MOV_M1	MORADO-1a		
2837	8703-MORADO	MORADO	MORADO	1	b	MOV_M1	MORADO-1a	variación fonética en CM con 9292-MORADO 2	

5. ANÁLISIS LINGÜÍSTICO DE OCURRENCIAS

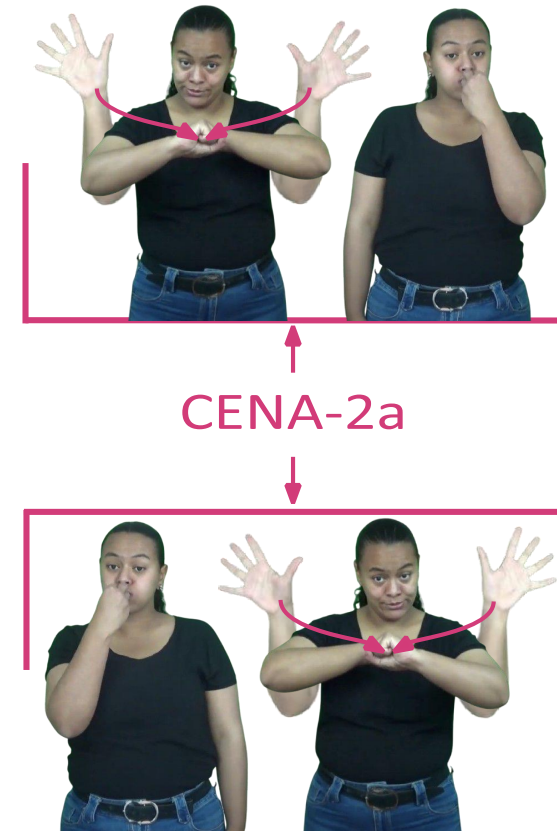
!

¡OJO! A partir de acá, **ten presente**

Asumiremos para nuestro análisis como “variación fonética” cuando las ocurrencias compuestas **contienen las mismas señas, pero en diferente orden**

Esto quiere decir que, siempre que veas estos casos, **NO tendrás en cuenta el orden de las señas.**

Igualmente, siempre que encuentres estos casos coméntalo con tu líder.



5. ANÁLISIS LINGÜÍSTICO DE OCURRENCIAS

!

¡OJO! A partir de acá, **ten presente**

Si notaste que alguna alternativa contienen **ocurrencias con las mismas señas, pero en otro orden**,

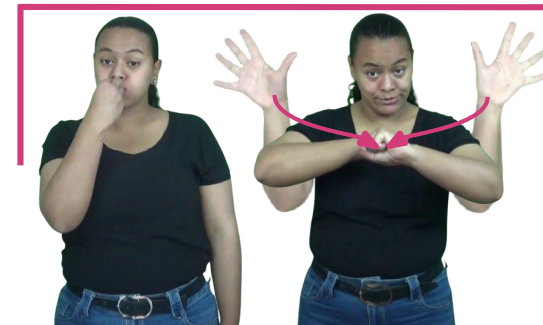
1. **Identifica cuál es la alternativa** con ocurrencias que varían en el orden de sus señas.

2. Marca **“SÍ”** en la columna T.

Si la alternativa **NO** contiene ocurrencias que varían en el orden de sus señas, marca **“NO”** en Paso 2.



CENA-2a



D	T
ALTERNATIVA (AUTOMÁTICA)	LIBRE PERMUTACIÓN EN EL ORDEN DE LOS COMPONENTES (ABRIR EL +) (AL TERMINAR LOS CONCEPTOS VUELVE Y ANALIZA ACÁ)
CENA-1a	si
CENA-2a	si
CENA-2a	si
CENA-3a	
CENA-2a	
CENA-1a	si
	NO

6. LA VARIACIÓN FONOLÓGICA

6. ¿HAY VARIACIÓN FONOLÓGICA CON LA(S) OCURRENCIA(S) ANTERIOR(ES)?

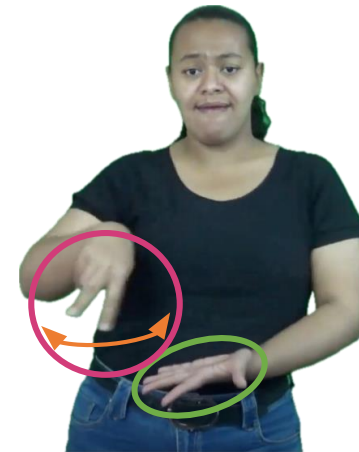
La VARIACIÓN FONOLÓGICA

Primero que todo, debemos diferenciar entre la **mano 1 (M1)** y la **mano 2 (M2)**, cuando una mano se mueve y la otra no.

- **M1:** Es la mano que **se mueve**.
- **M2:** Es la mano que **se queda quieta**.

¿Y cuando las dos manos se mueven?

En este caso, hablamos una **seña BIMANUAL**



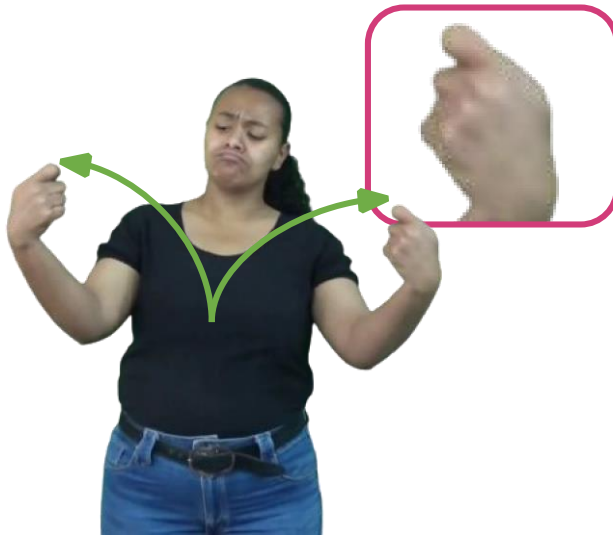
BAILAR

6. ¿HAY VARIACIÓN FONOLÓGICA CON LA(S) OCURRENCIA(S) ANTERIOR(ES)?

La VARIACIÓN FONOLÓGICA

¿CÓMO SABER QUÉ ES LA VARIACIÓN FONOLÓGICA?

Encontrarás **un único cambio bastante notable** en los parámetros formacionales de las señas. Los otros parámetros de esas señas **permanecen iguales**



PERIÓDICO-1a



PERIÓDICO-1b

- **Configuración Manual**
- Número de Manos
- Locación
- Movimiento
- Orientación

6. ¿HAY VARIACIÓN FONOLÓGICA CON LA(S) OCURRENCIA(S) ANTERIOR(ES)?

La VARIACIÓN FONOLÓGICA

¿CÓMO SABER QUÉ ES LA VARIACIÓN FONOLÓGICA?

Encontrarás **un único cambio bastante notable** en los parámetros formacionales de las señas. Los otros parámetros de esas señas **permanecen iguales**



MOLESTAR-1a



MOLESTAR-1b

- Configuración Manual
- **Número de Manos**
- Locación
- Movimiento
- Orientación

6. ¿HAY VARIACIÓN FONOLÓGICA CON LA(S) OCURRENCIA(S) ANTERIOR(ES)?

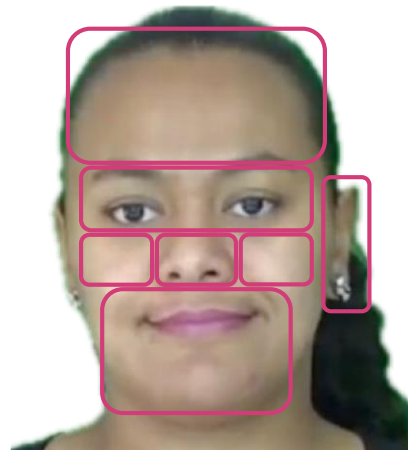
La VARIACIÓN FONOLÓGICA

¿CÓMO SABER QUÉ ES LA VARIACIÓN FONOLÓGICA?

Encontrarás **un único cambio bastante notable** en los parámetros formacionales de las señas. Los otros parámetros de esas señas **permanecen iguales**.

La locación principal de CABEZA está dividida en

- Configuración Manual
- locaciones fonológicamente distintivas. Por ejemplo:
- Número de Manos



- Locación
- Movimiento

- Orientación

Versión Preliminar

6. ¿HAY VARIACIÓN FONOLÓGICA CON LA(S) OCURRENCIA(S) ANTERIOR(ES)?

La VARIACIÓN FONOLÓGICA

¿CÓMO SABER QUÉ ES LA VARIACIÓN FONOLÓGICA?

Encontrarás **un único cambio bastante notable** en los parámetros formacionales de las señas. Los otros parámetros de esas señas **permanecen iguales**



COLOR-1a



COLOR-1b

- Configuración Manual
- Número de Manos
- **Locación**
- Movimiento
- Orientación

6. ¿HAY VARIACIÓN FONOLÓGICA CON LA(S) OCURRENCIA(S) ANTERIOR(ES)?

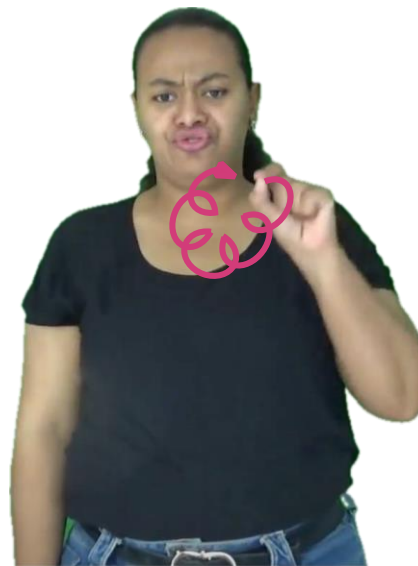
La VARIACIÓN FONOLÓGICA

¿CÓMO SABER QUÉ ES LA VARIACIÓN FONOLÓGICA?

Encontrarás **un único cambio bastante notable** en los parámetros formacionales de las señas. Los otros parámetros de esas señas **permanecen iguales**



MOSCA-1a



MOSCA-1b

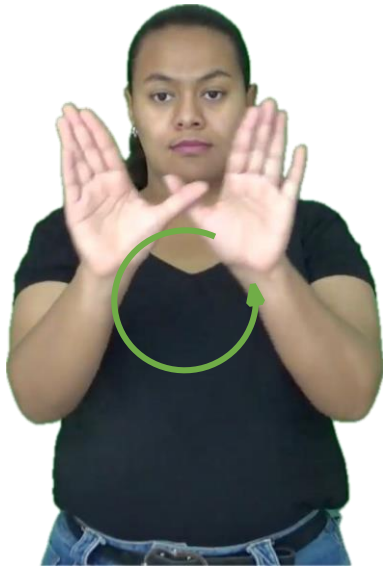
- Configuración Manual
- Número de Manos
- Locación
- **Movimiento**
- Orientación

6. ¿HAY VARIACIÓN FONOLÓGICA CON LA(S) OCURRENCIA(S) ANTERIOR(ES)?

La VARIACIÓN FONOLÓGICA

¿CÓMO SABER QUÉ ES LA VARIACIÓN FONOLÓGICA?

Encontrarás **un único cambio bastante notable** en los parámetros formacionales de las señas. Los otros parámetros de esas señas **permanecen iguales**



MARIPOSA-1a



MARIPOSA-1b

- Configuración Manual
- Número de Manos
- Locación
- Movimiento
- **Orientación**

¿HAY VARIACIÓN FONOLÓGICA
CON LA(S) OCURRENCIA(S)
ANTERIOR(ES)?

SÍ

NO

Continúa a 7. ANOTA LA
VARIACIÓN FONOLÓGICA
(113 - 116)

Salta a
8. VARIACIÓN LÉXICA CON
LA(S) OCURRENCIA(S)
ANTERIOR(ES)
(117 - 123)

7. ANOTA LA VARIACIÓN FONOLÓGICA

Identifica **A CUÁL ALTERNATIVA PERTENECE**

Si encuentras que la ocurrencia **TIENE variación fonológica**

1. Identifica el número de la **alternativa previa** a la que pertenece **la ocurrencia que estás analizando** y ponlo **IGUAL** en la columna Y

	A	B	C	Y
1	ID OCURRENCE	GLOSA	NUEVO CONCEPTO SUGERIDO	ALTERNATIVA LÉXICA
54	2992-MORADO	MORADO	MORADO	
1108	2250-MORADO	MORADO	MORADO	
2222	455-MORADO	MORADO	MORADO	
2271	5038-MORADO	MORADO	MORADO	
2272	7818-MORADO	MORADO	MORADO	
2598	9292-MORADO 2	MORADO 2	MORADO	
2599	9291-MORADO 1	MORADO 1	MORADO	
2590	8703-MORADO	MORADO	MORADO	

¡OJO! **2992** y **455** no la debes tener en cuenta porque **varían en más de un parámetro** con **5038**



2250-MORADO

Varía solo el **movimiento** del antebrazo de **M1**: en **5038**, hay solamente movimiento en los dedos, mientras que, en **2250**, además se mueve la mano al frente.



7. ANOTA LA VARIACIÓN FONOLÓGICA

Identifica **QUÉ ALTERNATIVA FONOLÓGICA ES**

Si encuentras que la ocurrencia **TIENE** **variación fonológica**

- En la columna Z, identifica **la letra de la última variación fonológica** **pon la que SIGA**
(p. e. **a** → **b** → **c** → **d** → ... → **y** → **z**)

	A	B	C	Y	Z
1	ID-OCURRENCIA	GLOSA	NUEVO CONCEPTO SUGERIDO	ALTERNATIVA LÉXICA	ALTERNATIVA FONOLÓGICA
54	2992-MORADO	MORADO	MORADO	1	a
1108	2250-MORADO	MORADO	MORADO	2	b
2222	455-MORADO	MORADO	MORADO	3	c
2271	5038-MORADO	MORADO	MORADO	2	d
2272	7818-MORADO	MORADO	MORADO		e
2588	9292-MORADO 2	MORADO 2	MORADO		f
2590	9291-MORADO 1	MORADO 1	MORADO		g
2600	8703-MORADO	MORADO	MORADO		h



Varía solo el **movimiento** del **antebrazo de M1**:
en 5038, hay solamente movimiento en los dedos, mientras que, **en 2250**, además se mueve la mano al frente.



7. ANOTA LA VARIACIÓN FONOLÓGICA

Identifica **QUÉ ALTERNATIVA FONOLÓGICA ES**

Si encuentras que la ocurrencia **TIENE** **variación fonológica**

3. Pon cuál parámetro varía para la **alternativa que estás analizando** en la columna AA. Ten en cuenta si es la mano 1, la mano 2 o ambas manos (bimanual).

	A	B	C	Y	Z	AA
1	ID-OCURRENCE	GLOSA	NUEVO CONCEPTO SUGERIDO	ALTERNATIVA LÉXICA	ALTERNATIVA FONOLÓGICA	PARÁMETRO FONOLÓGICO QUE VARÍA
201	2992-MORADO	MORADO	MORADO	1	a	
1732	2250-MORADO	MORADO	MORADO	2	a	
2299	455-MORADO	MORADO	MORADO	3	a	
2885	5038-MORADO	MORADO	MORADO	2	b	
2896	7818-MORADO	MORADO	MORADO			CM_M1
3068	9291-MORADO 1	MORADO 1	MORADO			CM_M2
3570	9292-MORADO 2	MORADO 2	MORADO			LOC_1
4182	8703-MORADO	MORADO	MORADO			LOC_2



Varía solo el **movimiento** del **antebrazo de M1**: en **5038**, hay solamente movimiento en los dedos, mientras que, en **2250**, además se mueve la mano al frente.



¡OJO! En este caso, el cambio de orientación al final de **2250** se debe al **movimiento del antebrazo de M1**

7. ANOTA LA VARIACIÓN FONOLÓGICA

Identifica **QUÉ ALTERNATIVA FONOLÓGICA ES**

Si encuentras que la ocurrencia **TIENE** variación fonológica

4. Escribe la **MISMA** alternativa con la que varía la alternativa que estás **analizando** en la columna AB. (Pista: es la misma alternativa que elegiste en el [paso 1](#))
5. Dale clic a la alternativa.

	A	B	C	Y	Z	AA	AB
1	ID-OCURRENCE	GLOSA	NUEVO CONCEPTO SUGERIDO	ALTERNATIVA LÉXICA	ALTERNATIVA FONOLÓGICA	PARÁMETRO FONOLÓGICO QUE VARIA	ALTERNATIVA DE REFERENCIA
291	2992-MORADO	MORADO	MORADO	1	a		
1732	2250-MORADO	MORADO	MORADO	2	a		
2389	455-MORADO	MORADO	MORADO	3	a		
2895	5038-MORADO	MORADO	MORADO	2	b	MOV_M2	morado-
2895	7818-MORADO	MORADO	MORADO				MORADO-1a
3569	9291-MORADO 1	MORADO 1	MORADO				MORADO-2a
3570	9292-MORADO 2	MORADO 2	MORADO				MORADO-2b
4183	8703-MORADO	MORADO	MORADO				MORADO-



Varía solo el **movimiento** del antebrazo de **M1**: en **5038**, hay solamente movimiento en los dedos, mientras que, en **2250**, además se mueve la mano al frente.



8. LA VARIACIÓN LÉXICA

8. VARIACIÓN LÉXICA CON LA(S) OCURRENCIA(S) ANTERIOR(ES)

La VARIACIÓN LÉXICA

¿CÓMO SABER QUÉ ES LA VARIACIÓN LÉXICA?

Encontrarás que **cambian bastantes** (sino todos) parámetros formacionales de las lenguas de señas. Muy pocos (o ninguno) **permanecen iguales**



MORADO-1a



MORADO-4a

- Configuración Manual
- Número de Manos
- Locación
- Movimiento
- Orientación

8. VARIACIÓN LÉXICA CON LA(S) OCURRENCIA(S) ANTERIOR(ES)

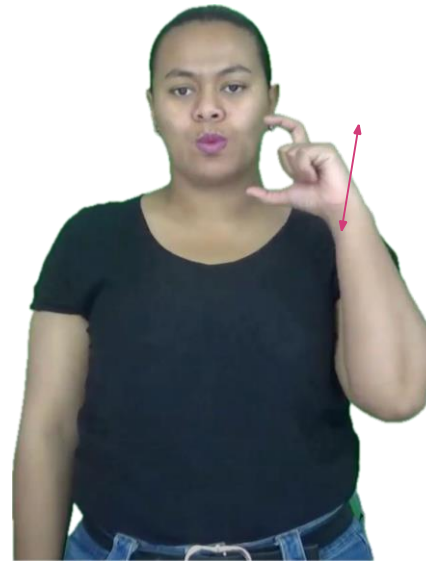
La VARIACIÓN LÉXICA

¿CÓMO SABER QUÉ ES LA VARIACIÓN LÉXICA?

Encontrarás que **cambian bastantes** (sino todos) parámetros formacionales de las lenguas de señas. Muy pocos (o ninguno) **permanecen iguales**



ROJO-1a



ROJO-2a

- Configuración Manual
- Número de Manos
- Locación
- Movimiento
- Orientación

8. VARIACIÓN LÉXICA CON LA(S) OCURRENCIA(S) ANTERIOR(ES)

La VARIACIÓN LÉXICA

¿CÓMO SABER QUÉ ES LA VARIACIÓN LÉXICA?

Encontrarás que **cambian bastantes** (sino todos) parámetros formacionales de las lenguas de señas. Muy pocos (o ninguno) **permanecen iguales**



NAVIDAD-1a



NAVIDAD-2a

- Configuración Manual
- Número de Manos
- Locación
- Movimiento
- Orientación

8. VARIACIÓN LÉXICA CON LA(S) OCURRENCIA(S) ANTERIOR(ES)

La VARIACIÓN LÉXICA

¿CÓMO SABER QUÉ ES LA VARIACIÓN LÉXICA?

Encontrarás que **cambian bastantes** (sino todos) parámetros formacionales de las lenguas de señas. Muy pocos (o ninguno) **permanecen iguales**



NARANJA-COLOR-1a



NARANJA-COLOR-2a

- Configuración Manual
- Número de Manos
- Locación
- Movimiento
- Orientación

8. VARIACIÓN LÉXICA CON LA(S) OCURRENCIA(S) ANTERIOR(ES)

La VARIACIÓN LÉXICA

¿CÓMO SABER QUÉ ES LA VARIACIÓN LÉXICA?

También pueden ser variaciones por el **número de señas** no importa que una seña contenga a la otra seña.

CÁRCEL-1a



CÁRCEL-2a

9. ANOTA LA VARIACIÓN LÉXICA

SIGUIENTE VARIACIÓN LÉXICA como Xa

Si encuentras que la ocurrencia **ES** una **variación léxica**

1. En la columna Z, identifica **el número mayor usado como variación léxica hasta el momento** y **pon el que SIGA** (p. e. **1** → **2** → **3** → 4 → 5 → 6 → ...)
2. Por defecto, debes **marcar a** en columna AA, “VARIACIÓN FONOLÓGICA”



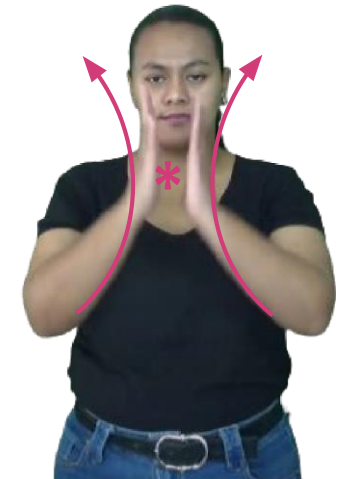
2992-MORADO



2250-MORADO

A	B	C	Z	AA
ID-OCURRENCE	GLOSA	NUEVO CONCEPTO SUGERIDO	ALTERNATIVA LÉXICA	ALTERNATIVA FONOLÓGICA
1	(ABRIR EL +)			
2830	2992-MORADO	MORADO	1	a
2831	2250-MORADO	MORADO	2	a
2832	455-MORADO	MORADO	3	a
2833	5038-MORADO	MORADO		a
2834	7818-MORADO	MORADO		a
2835	9291-MORADO 1	MORADO 1		a
2836	9292-MORADO 2	MORADO 2		a
2837	8703-MORADO	MORADO		a

Con ambas señas **varía en más de un parámetro.**



455-MORADO

UN CASO ESPECIAL

DURANTE

UN CASO ESPECIAL


!

(¡OJO! Es importante siempre analizar en
retrospectiva)

Existen series de **alternativas** que están **conectadas** entre ellas como si fueran **una red** que, **si no se analizan en conjunto**, podrían parecer *erróneamente* muchas variaciones léxicas o podrían generar un enredo en el analista. Por ello, es importante **siempre analizar en retrospectiva** y **buscar sobre todo establecer variaciones fonológicas**.

Antes de ver el caso especial, es importante que repases dos conceptos:

- **Variación fonológica**: un **único cambio** en los parámetros formacionales de las señas. Los otros parámetros de esas señas permanecen iguales.

- Variación léxica: **cambian bastantes** (sino todos) parámetros formacionales de las lenguas de señas. Muy pocos (o ninguno) permanecen iguales.

Versión Preliminar

UN CASO ESPECIAL

IR-INICIO

8588-LEER

LEER-2a

aunque se contengan,
es una variación léxica
porque es un grupo de
señas



LEER-1a

3665-LEER

9651-LEER

9701-LEER

OR_M2

MOV_M1

LEER-1c

4986-LEER

MOV_M1

MOV_M1



LEER-1b

2155-LEER

425-LEER

9682-LEER

Tiene un contacto
inicial en el ojo sin
cambiar la CM_M1



LEER-1d



5390-LEER

DURANTE

- ALTERNATIVA
- ID-OCCURRENCE
- ¿QUÉ VARÍA?

UN CASO ESPECIAL

El esquema anterior se ve plasmado en el [Master2024 Google](#) en el ejemplo de abajo en donde:

- La casilla S contiene información del **cuadrado**  que contenía alternativas que están en compuesto.
- Las casillas Y y Z contiene información que permite construir **la alternativa completa**
- La casilla AA contiene información sobre **los parámetros que varían entre las señas**
- La casilla AB contiene información sobre la relación que establecen las **flechas** .

	A	B	C	S	Y	Z	AA	AB	AC
	ID-OCURRENCE	GLOSA	NUEVO CONCEPTO SUGERIDO	ALTERNATIVA DEL COMPONENTE	ALTERNATIVA LÉXICA	ALTERNATIVA FONOLÓGICA	PARÁMETRO FONOLÓGICO QUE VARÍA	ALTERNATIVA DE REFERENCIA	OBSERVACIONES ANÁLISIS VARIACIÓN LÉXICO-FONOLÓGICA
1			(ABRIR EL +)	(ABRIR EL +)					(ABRIR EL +)
2487	3665-LEER	LEER	LEER		1	a			
2488	2155-LEER	LEER	LEER		1	b	OR M22	LEER-1a	
2489	425-LEER	LEER	LEER		1	b	OR M22	LEER-1a	
2490	4986-LEER	LEER	LEER		1	c	MOV MV11	LEER-1b	
2491	9651-LEER	LEER	LEER		1	a			
2492	9701-LEER	LEER	LEER		1	a			
2493	9682-LEER	LEER	LEER		1	b	OR M22	LEER-1a	
2494	5390-LEER	LEER	LEER		1	d	MOV MV11	LEER-1b	
2495	8588-LEER	LEER	LEER	LEER-1a	2	a			

Añade 1000 filas más al final

Tiene un contacto inicial en el ojo sin cambi

10. ¿VAS A ANALIZAR OTRA OCURRENCIA?

SÍ

NO

Vuelve a 5. ANÁLISIS
LINGÜÍSTICO DE
OCURRENCIAS
(88 - 127)

Continúa a
11. REVISIÓN FINAL
(129 - 133)

11. REVISIÓN FINAL

DURANTE

11. REVISIÓN FINAL

VERIFICA COMPUESTOS

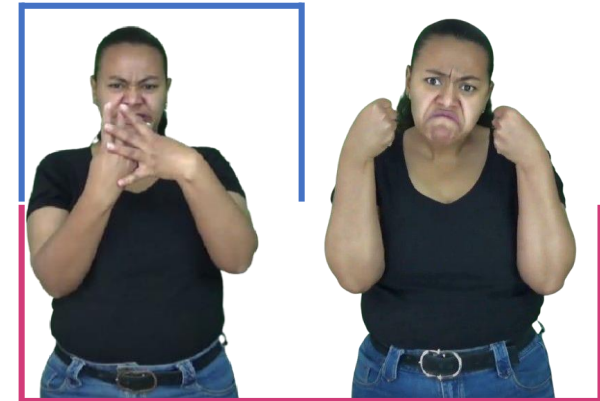
Si notaste que **una ocurrencia contiene alguna otra alternativa** que ya analizaste,

1. Marca **“SÍ”** en la columna “COMPONENTE REGISTRADO EN LA BdD”.
2. **Escribe la alternativa contenida** en la columna S.
3. **Dale clic a la alternativa.**

Si la ocurrencia **NO** contiene alguna **otra alternativa** marca **“NO”** en Paso 1.

D	R	S
ALTERNATIVA (AUTOMÁTICA)	COMPONENTE REGISTRADO EN LA BdD	ALTERNATIVA DEL COMPONENTE (ABRIR EL +)
CÁRCEL-1a	SÍ 1	cárce 2
CÁRCEL-2a		CÁRCEL-1a 3 CÁRCEL-

CÁRCEL-1a



CÁRCEL-2a

11. REVISIÓN FINAL

VERIFICA COMPUESTOS

!

¡RECUERDA! La marcación de género y plural **NO** debe ser **tenida en cuenta** en el análisis. Por lo que se analizará **como una sola seña**

ANALIZAR

NO ANALIZAR

ANALIZAR

NO ANALIZAR



“HIJA”



“ALIMENTOS”

11. REVISIÓN FINAL

VERIFICA COMPUESTOS

!

¡RECUERDA! La conjunción disyuntiva “O” **NO**
debe confundirse con compuestos Debes
analizar cada seña por separado

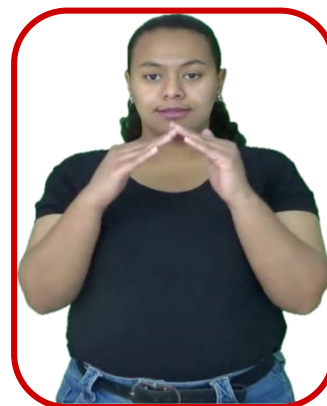
SEÑA INDIVIDUAL

NO ANALIZAR

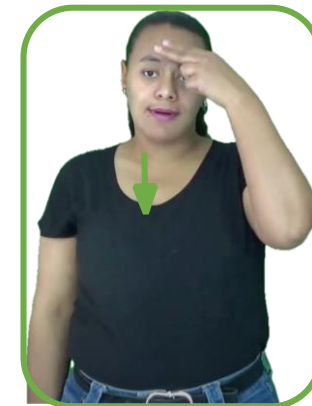
SEÑA INDIVIDUAL



QUIEBRA-1a



CONJUNCIÓN “O”



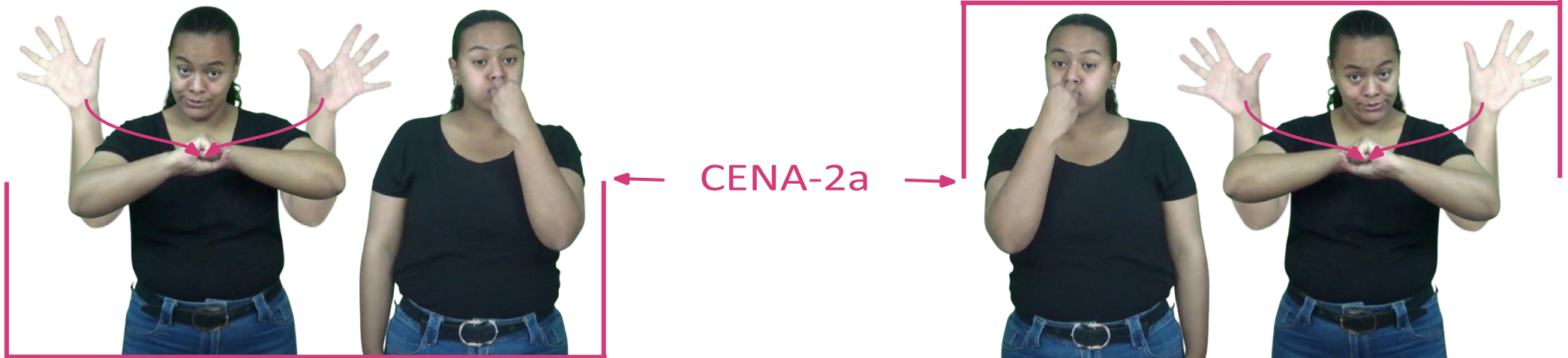
QUIEBRA-1b

11. REVISIÓN FINAL

VERIFICA COMPUESTOS

!

¡RECUERDA! NO debe tenerse en cuenta el
orden de las señas compuestas



11. REVISIÓN FINAL

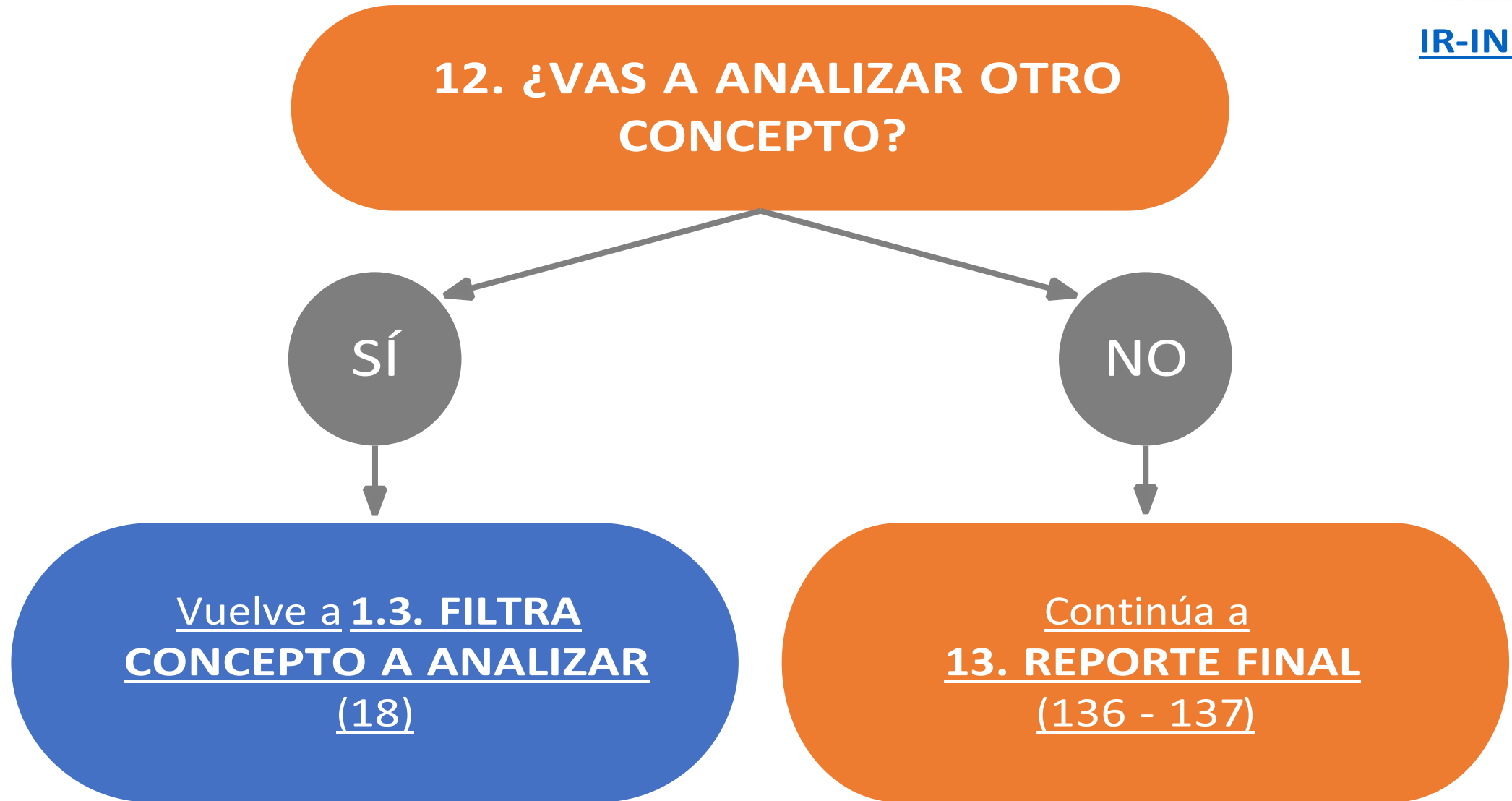
Verifica **ORDEN CRONOLÓGICO**

Revisa que el análisis que hayas hecho haya sido con **las ocurrencias organizadas por fecha de forma descendente** (el año menor al mayor).

	A	B	C	!
1	ID-OCURRENCE	GLOSA	NUEVO CONCEPTO SUGERIDO	AÑO FUENTE
8	3037-OYENTE	OYENTE	OYENTE	1993
941	2336-OYENTE	OYENTE	OYENTE	2006
2227	5072-OYENTE	OYENTE	OYENTE	2015
2595	5449-OYENTE	OYENTE	OYENTE	2017

organizadas
de forma
descendente

Si olvidaste este paso, regresa al [paso 4, Organización Cronológica](#), corrige el error y vuelve a revisar tu análisis.



13. REPORTE FINAL

Prepara el MENSAJE REPORTE

1. **Copia** el siguiente mensaje
2. **Modifica** el siguiente mensaje según tu avance
3. **Agrega** la información que consideres necesaria
4. No olvides **mencionar** si quedaron cosas para discutir con las personas sordas

Hola.

Hoy, analicé (con @Compañero, *si es necesario*) los siguientes conceptos (número): (lista de conceptos).

Quedaron para discutir con los profesionales sordos las siguientes alternativas: (lista de

alternativas)

Versión Preliminar

13. REPORTE FINAL

Envía el **MENSAJE REPORTE**

- **Pega** en el chat de WhatsApp el mensaje modificado
- **Envía** el mensaje modificado



WhatsApp



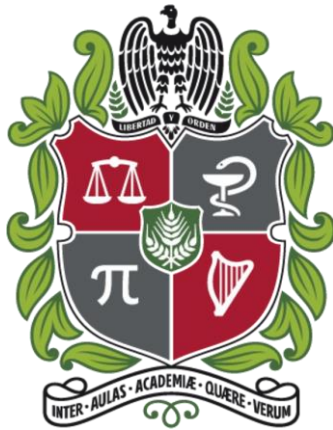
Instituto Nacional para Sordos

Tel: (601) 439 12 21

Carrera 89A No. 64C-30. Álamos Zona Industrial.

Bogotá D.C. – Colombia

www.insor.gov.co



Departamento de Lingüística

Correo: deplin_fchbog@unal.edu.co

Tel: (571) 316 5000, Ext.16655

Dirección: Oficina 212, Edificio Antonio Nariño (214),
Ciudad Universitaria de Bogotá, Carrera 30 No. 45-03



SEMILLES

Correo: semilles_fchbog@unal.edu.co

Tel: (571) 3165000, Ext. 16671

Dirección: Oficina 231, Edificio Antonio Nariño (214),
Ciudad Universitaria de Bogotá, Carrera 30 No. 45-03
www.sites.google.com/view/semilles/inicio