

Importancia de Señas Disciplinarias entre profesionales de Fonoaudiología y personas sordas

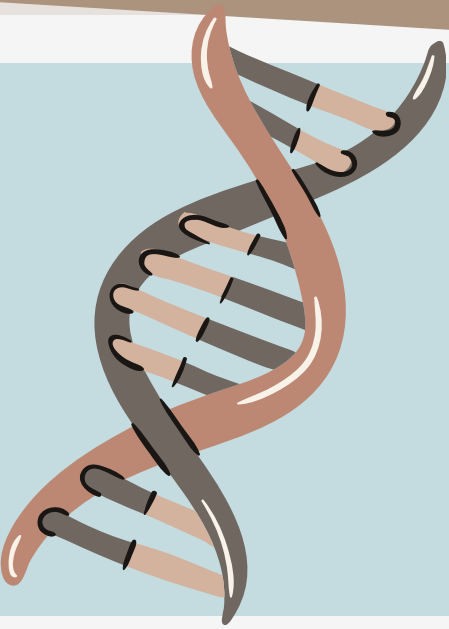
Una mirada hacia la humanización en los servicios de salud

Introducción

La comunicación accesible y efectiva entre los profesionales de Fonoaudiología y las personas sordas es esencial para garantizar una atención inclusiva y de calidad. En este contexto, el desarrollo y uso de señas disciplinarias específicas en el ámbito de la fonoaudiología juega un papel fundamental. Estas señas permiten a los profesionales comunicarse de manera precisa y comprensible sobre conceptos técnicos y procedimientos, facilitando una interacción más clara y enriqueciendo la experiencia de la persona sorda (Duarte & Fernández, 2021).

La incorporación de señas disciplinarias también contribuye a reducir las barreras lingüísticas, promoviendo una mayor autonomía de los usuarios y un acceso equitativo a los servicios de salud (Martínez, 2020).

Esta necesidad es aún más crítica en contextos de alta especialización, donde la falta de terminología adecuada puede limitar la comprensión y, en consecuencia, el impacto de las intervenciones (Pérez et al., 2023).



Metodología

La Corporación Universitaria Iberoamericana en pro de fortalecer el programa de Fonoaudiología, ha generado diferentes cursos en estudiantes del Programa donde el docente es una persona nativa en LSC. De esta forma generar diálogos entre fonoaudiólogos docentes, estudiantes del programa y la persona sorda para generar señas disciplinarias y fortalecer la LSC.

Resultados

A partir de reflexiones que surgen desde estudiantes de Fonoaudiología, profesionales y docentes del programa desde los diferentes escenarios de prácticas formativas surge la necesidad de crear términos específicos a conceptos de la profesión de Fonoaudiología.

1. Investigación

- Desde la investigación y revisión de antecedentes se plantean necesidades de crear señas de términos que no tienen manejo específico en la LSC.
- Se realizan entrevistas profesionales de Fonoaudiología donde se evidencia un desconocimiento de la LSC donde las barreras en la comunicación desfavorecen la atención para la persona sorda
- En entrevistas realizadas a la personas sordas se evidenció un desconocimiento conceptual frente a las diferentes áreas en las que se desempeña el profesional de Fonoaudiología.



2. Señas Disciplinarias

La creación de señas disciplinarias supone entender las diferentes áreas en las que se desempeña el Fonoaudiólogo, así como el concepto de términos específicos empleados en esta disciplina. Dichas señas pretenden ampliar el conocimiento de la persona sorda puesto que términos trabajados como fonoaudiología, audiológia, audiometría y audición son entendidos de forma general por la comunidad sorda; por tanto se pretende generar un vocabulario desde la conceptualización profesional.

Conclusiones



- Se hace necesario fortalecer la formación profesional de los fonoaudiólogos para enfrentar los desafíos en la atención, tales como la carencia de intérpretes o recursos accesibles, que generan inequidades en el acceso a los servicios de salud.
- Es de suma importancia promover el uso de la LSC en contextos de salud.
- En los contextos de salud el uso de señas disciplinarias por lo mismos profesionales llevan a la persona sorda a ser participe de sus procesos clínicos humanizando los servicios para la persona sorda.