

# Orientaciones generales para la educación básica y media de jóvenes y adultos Sordos: Oferta bilingüe y bicultural



Este documento tiene como propósito que los profesionales de las Instituciones Educativas y las Secretarías de Educación, encargados de la atención educativa de los adultos y jóvenes Sordos, cuenten con elementos básicos que les permitan comprender las acciones administrativas, pedagógicas, lingüísticas y comunitarias necesarias para generar procesos de atención en educación formal, específicamente en la educación básica primaria, secundaria y media, a jóvenes y adultos Sordos.

Estas orientaciones se sustentan en la **Educación Bilingüe Bicultural para personas Sordas** la cual es una forma de asumir la educación pertinente y de calidad, pues responde a las características lingüísticas, cognitivas, sociales y culturales de esta población. Asumir esto implica que entidades e instituciones realicen ajustes razonables sobre contenidos, enfoques, estructuras curriculares y estrategias, bajo una visión que contemple a todos los estudiantes, para dar una respuesta adecuada.

## Para atender a la población de jóvenes y adultos Sordos, las entidades deben:

### Secretarías de Educación:

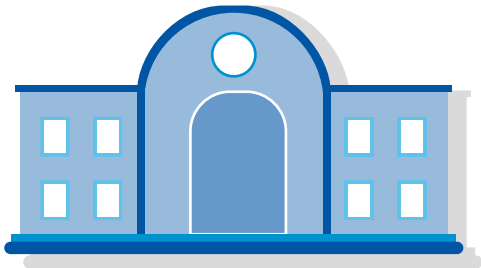


- Identificar la población de jóvenes y adultos sordos sin escolarización.
- Divulgar la oferta educativa que atenderá a dicha población.
- Valorar las condiciones de la institución educativa que los atenderá.
- Ofrecer los recursos y acompañamiento a la institución educativa.

### Establecimiento Educativo:

#### Ingreso

- Matricular la población de jóvenes y adultos Sordos.
- Caracterizarla y valorarla.
- Formular propósitos de formación.
- Plantear planes de trabajo.



#### Permanencia

##### Gestión directiva

- Transformar sus políticas institucionales, para instaurar la cultura de la inclusión.
- Buscar alianzas con otras instituciones para continuar procesos de formación.

##### Gestión administrativa

- Organizar los tiempos y espacios de trabajo con esta población.
- Contar con los apoyos pedagógicos necesarios y suficientes.
- Cualificar a los actores para atender pertinentemente a esta población.

##### Gestión académica

- Realizar el PIAR y su seguimiento.
- Ajustar los currículos para garantizar ambientes de aprendizaje pertinentes.
- Valorar desempeños de acuerdo con sus desarrollos.

##### Gestión lingüística

- Contar con agentes educativos proficientes en lengua de señas colombiana.
- Gestionar espacios de formación para lengua de señas y español como segunda lengua.

##### Gestión comunitaria

- Organizar espacios de presencia y participación de la comunidad Sorda.
- Gestionar espacios de formación ciudadana desde la biculturalidad.
- Vincular, en lo posible, a las familias en escenarios de formación.

#### Promoción

- Valorar los desempeños de los estudiantes y, junto con ellos, hacer proyecciones de continuidad en la educación terciaria o en la educación para el trabajo y desarrollo humano.
- Establecer convenios con otras instituciones para la proyección de los estudiantes.

Conoce el documento en <https://educativo.insor.gov.co/publicaciones/>